

# GLASILO

## Sveta mestne občine Velenje



4. februar 2011

Številka: 03/1

Priloga h Glasilu Sveta MO Velenje, št. 1

1. Predlog za razširitev 5. seje Sveta Mestne občine Velenje
2. ANALIZA ZASEDENOSTI PARKIRIŠČ v MODRI CONI »C«
3. Predlog Sklepa o soglasju k zadolžitvi Zavoda Energetska agencija za Savinjsko, Šaleško in Koroško v letu 2011
4. Predlog Odloka o spremembah in dopolnitvah Odloka o proračunu Mestne občine Velenje za leto 2011

Priloga h glasilu št. **03/1**

**KAZALO:**

1. Predlog za razširitev 5. seje Sveta Mestne občine Velenje .....	3
2. ANALIZA ZASEDENOSTI PARKIRIŠČ v MODRI CONI »C« .....	3
3. Predlog Sklepa o soglasju k zadolžitvi Zavoda Energetska agencija za Savinjsko, Šaleško in Koroško v letu 2011 .....	78
4. Predlog Odloka o spremembah in dopolnitvah Odloka o proračunu Mestne občine Velenje za leto 2011 .....	79



Predlagatelj: ŽUPAN

Na podlagi 26. in 30. člena Poslovnika Sveta Mestne občine Velenje (Uradni vestnik MO Velenje, št. 15/2006-UPB1, 26/2007 in 18/2008) predlagam

## RAZŠIRITEV dnevnega reda 5. seje Sveta MOV

Predlagam, da se dnevni red 5. seje Sveta MOV uvrsti:

- Predlog Odloka o spremembah in dopolnitvah Odloka o proračunu Mestne občine Velenje za leto 2011
- Predlog Sklepa o izdaji soglasja k zadolžitvi Zavoda Kssena za leto 2011
- Analiza zasedenosti parkirišč v modri coni C

Ostale točke se preštevilčijo.

Velenje, 3.2.2011

Župan Mestne občine Velenje  
**Bojan KONTIČ, s.r.**

## ANALIZA ZASEDENOSTI PARKIRIŠČ v MODRI CONI »C«

Povzetek

Na območju Kardeljevega trga in Stantetove ceste je bil z namenom ureditve parkiranja in zagotovitve primerne števila parkirnih mest (v nadaljevanju: PM) za stanovalce uveden 1. 1. 2011 nov parkirni režim – »modra cona C«.

Štetje, ki se je izvajalo od 10. 1. 2011 do 23. 1. 2011 in analiza kažeta naslednje:

Najmanjša zasedenost v coni je bila 56%, ko je bilo v njej parkiranih 316 vozil. Na 564 PM je bilo parkiranih le 264 vozil, 300 zarisanih PM je bilo prostih in 52 vozil je bilo parkiranih v coni C izven zarisanih parkirnih površin (na pločnikih, cestah, dovozih v garaže, intervencijskih poteh in podobno). Ob pravilnem parkiranju bi bilo ob najmanjši zasedenosti prostih še 248 PM.

Največja zasedenost v coni je bila 96%. Takrat je bilo v njej parkiranih 540 vozil. Na 564 PM je bilo parkiranih 444 vozil, 120 zarisanih PM je bilo prostih in 96 vozil je bilo parkiranih izven zarisanih parkirnih površin. V kolikor bi bila vsa vozila parkirana pravilno bi bilo ob maksimalni ugotovljeni zasedenosti v coni prostih še 24 PM. Do največjih zasedenosti prihaja zvečer in ponoči.

Povprečno je bila cona C zasedena 78%. Takrat je v njej v njej parkiranih okoli 441 vozil. Od tega je na 564 PM parkiranih okoli 327 vozil, približno 192 zarisanih PM je prostih in 69 vozil je parkiranih v coni izven zarisanih parkirnih površin. V kolikor bi vsi parkirali pravilno bi bilo v povprečju v coni prostih še 123 PM.

Povprečna 78% zasedenost v coni C je manjša od pričakovane. Do maksimalnih zasedenosti preko 90% prihaja zvečer in ponoči, medtem ko je preko dneva pri maksimalni zasedenosti parkirišč v času od 8 ure do 17 ure v povprečju prostih 105 PM, pri povprečni zasedenosti 165 prostih PM in pri najmanjši zasedenosti 201 prostih PM. V času štetja gledano cono C v celoti, ni bila nikoli popolnoma zasedena niti ponoči (max 96%).

Pri maksimalni zasedenosti parkirišč je v času od 8 ure do 17 ure povprečno v coni C prostih 105 PM, pri povprečni zasedenosti 165 prostih PM in pri najmanjši zasedenosti 201 prostih PM.

To kaže, da je mogoče in primerno v dnevnem času izvesti v območju cone C določene spremembe.

V modri coni C je mogoče preko dneva (na primer od 7 ure do 16 ure) na vseh ali vsaj na določenih parkiriščih uvesti brezplačno parkiranje. Predvsem je malo zasedeno parkirišče za Pošto s 204 PM (povprečno le 45%), ki je največje parkirišče v coni. Mogoče je podaljšati tudi dovoljen čas brezplačnega parkiranja. Parkiranje pa mora ostati plačljivo v poznih popoldanskih in nočnih urah ob delavnikih in ob koncu tedna.



Za zagotovitev pravilnega parkiranja in proste površine za pešce ter intervencijske poti je potrebno pooprstiti nadzor in izvajati sankcije.

Uvedba modre cone razen na ostalih parkiriščih ni poslabšala razmer, kar pa ne velja za parkirišča nakupovalnega centra Spar, ki so preko dneva skoraj vedno prezasedena.

## **KAZALO**

0	Povzetek .....	
1	NALOGA .....	
2	OSNOVNI PODATKI .....	
3	ŠTETJE .....	
4	ANALIZA .....	
4.0	VSA PARKIRIŠČA.....	
4.0.1	Zasedenost cone.....	
4.0.2	Prosta parkirna mesta v coni.....	
4.0.3	Ugotovljene kršitve v coni .....	
4.1	ANALIZA POSAMEZNIH PARKIRIŠČ .....	
4.1.1	POVPREČNO ŠTEVILO VOZIL NA POSAMEZNIH PARKIRIŠČIH .....	
4.1.2	POVPREČNA ZASEDENOST PARKIRIŠČ PO URAH .....	
4.1.3	PODROBNA ANALIZA POSAMEZNIH PARKIRIŠČ .....	
5	Vpliv uvedbe modre cone na ostala parkirišča.....	
5.0	Parkirišče nakupovalnega centra SPAR .....	
5.1	Garaža nakupovalnega centra SPAR.....	
5.2	Garaža TC3.....	
6	Zaključek .....	
7	Priloge.....	
7.0	PRILOGA 1 - PODATKI ŠTETJA .....	
7.1	PRILOGA 2 - ANALIZA ŠTETJA PO PARKIRIŠČIH.....	



**KAZALO TABEL**

Tabela 1 Parkirišča in garaže v coni C.....	
Tabela 2 Parkirišča v coni C .....	
Tabela 3 Garaže v coni C.....	
Tabela 4 Parkirišča in garaže NC Špar in Telekom.....	
Tabela 5 Zasedenost modre cone po dnevih in urah .....	
Tabela 6 Število prostih PM v coni ob upoštevanju, da so vsa vozila pravilo parkirana .....	
Tabela 7 Maksimalno, povprečno in minimalno število prostih PM v coni ob upoštevanju, da so vsa vozila pravilo parkirana .....	
Tabela 8 Prostih PM v coni po dnevih v tednu.....	
Tabela 9 Ugotovljene kršitve v coni .....	
Tabela 10 Analiza za LBV-01-001 - Veliko parkirišče za pošto .....	
Tabela 11 Analiza za LBV-02-004 - Ob Vrtcu.....	
Tabela 12 Analiza za LBV-02-005 - Ob KT 4-8 in 5-9 .....	
Tabela 13 Analiza za LBV-02-007 - Centralno Parkirišče.....	
Tabela 14 Analiza za LBV-03-009 - Odcep Stantetova c. 19 (od ovinka naprej).....	
Tabela 15 Analiza za LBV-03-010 - ob 451711-Odcep Stantetova c. 19 (od križišča do ovinka).....	
Tabela 16 Analiza za LBV-05-012 - Ob Paki .....	
Tabela 17 Analiza za LBV-05-013 - Ob 452131-Povezna cesta .....	
Tabela 18 Analiza za LBV-05-014 - Pri Merkatorju (ob trgovini HURA).....	
Tabela 19 Analiza za LBV-05-015 - Ob 451741-Odcep Stantetova cesta 2.....	
Tabela 20 Povprečna, maksimalna in minimalna zasedenost parkirišč v TC3 od oktobra do decembra 2010	
Tabela 21 Zasedenost pritličja in kleti TC3 v januarju 2010.....	



**KAZALO GRAFOV**

Graf 1 Zasedenost parkirišč in garaž v % .....	
Graf 2 Parkiranih vozil izven boksov v % .....	
Graf 3 Povprečna zasedenost vseh parkirišč v coni C od 10.-23. 1. 2011 po urah.....	
Graf 4 Maksimalna, povprečna in minimalna zasedenost cone C po urah .....	
Graf 5 Zasedenost cone C po dnevih in urah .....	
Graf 6 Število vozil v coni C po dnevih in urah .....	
Graf 7 Prostih PM v coni za po dnevih tedna in urah.....	
Graf 8 Povprečno število parkiranih vozil na posameznih parkiriščih od 10.23.1.-2011 v coni po urah .....	
Graf 9 Povprečna zasedenost posameznih parkirišč od 10. do 23. 1. 2011 v coni po urah .....	
Graf 10 Zasedenost parkirišča nakupovalnega centra .....	
Graf 11 Zasedenost garaže nakupovalnega centra .....	
Graf 12 Zasedenost TC3 pritličje .....	
Graf 13 Zasedenost TC3 klet v januarju 2010.....	



## 1 NALOGA

Analizirati je potrebno zasedenost PM mest na območju Kardeljevega trga in Stantetove – »Modra cona C – MC C« in odgovoriti na vprašanje ali je bila odločitev, da je v MC C omogočeno parkiranje stanovalcem z možnostjo enega najetega PM v garaži in enega abonmaja oziroma z možnostjo pridobitve dveh abonmajev na stanovanje in plačljivo parkiranje za obiskovalce vseh 24 ur, vse dni v tednu pravilna in ali je mogoče sistem še bolj prilagoditi potrebam stanovalcev in obiskovalcev.

## 2 OSNOVNI PODATKI

V MC C so naslednja parkirišča in garaže:

Oznaka	Opis	Kapaciteta
LBV-01-001	Veliko parkirišče za pošto	204
LBV-02-004	Ob Vrtcu	8
LBV-02-005	Ob KT 4-8 in 5-9	46
LBV-02-006	Garaže KT 4-8 in 5-9	88
LBV-02-007	Centralno Parkirišče	161
LBV-03-008	Garaže KT 1-3	139
LBV-03-009	ob 451711-Odcep Stantetova c. 19 (od ovinka naprej)	9
LBV-03-010	ob 451711-Odcep Stantetova c. 19 (od križišča do ovinka)	23
LBV-04-011	Garaže Stantetova	230
LBV-05-012	Ob Paki	32
LBV-05-013	Ob 452131-Povezna cesta	18
LBV-05-014	Pri Mercatorju	15
LBV-05-015	Ob 451741-Odcep Stanetova cesta 2	48
	SKUPAJ	1021

Tabela 1 Parkirišča in garaže v coni C

Skupno je v coni 1021 PM od tega je na zunanjih parkiriščih 564 PM in v garažah 457PM.

Oznaka	Opis	Kapaciteta
LBV-01-001	Veliko parkirišče za pošto	204
LBV-02-004	Ob Vrtcu	8
LBV-02-005	Ob KT 4-8 in 5-9	46
LBV-02-007	Centralno Parkirišče	161
LBV-03-009	ob 451711-Odcep Stantetova c. 19 (od ovinka naprej)	9
LBV-03-010	ob 451711-Odcep Stantetova c. 19 (od križišča do ovinka)	23
LBV-05-012	Ob Paki	32
LBV-05-013	Ob 452131-Povezna cesta	18
LBV-05-014	Pri Mercatorju	15
LBV-05-015	Ob 451741-Odcep Stanetova cesta 2	48
	SKUPAJ	564

Tabela 2 Parkirišča v coni C



Oznaka	Opis	Kapaciteta
LBV-02-006	Garaže KT 4-8 in 5-9	88
LBV-03-008	Garaže KT 1-3	139
LBV-04-011	Garaže Stantetova	230
	SKUPAJ	457

Tabela 3 Garaže v coni C

Znotraj kareja se nahajajo še parkirišča Telekoma in Nakupovalnega centra Špar, ki niso del cone in na katere je v nočnem času dostop prepreden z zapornicami.

Oznaka	Opis	Kapaciteta
LBV-01-002	Parkirišče Telekoma	19
LBV-01-003	Špar Zgoraj	135
LBV-01-003a	Špar Garaža	145
	SKUPAJ	299

Tabela 4 Parkirišča in garaže NC Špar in Telekoma

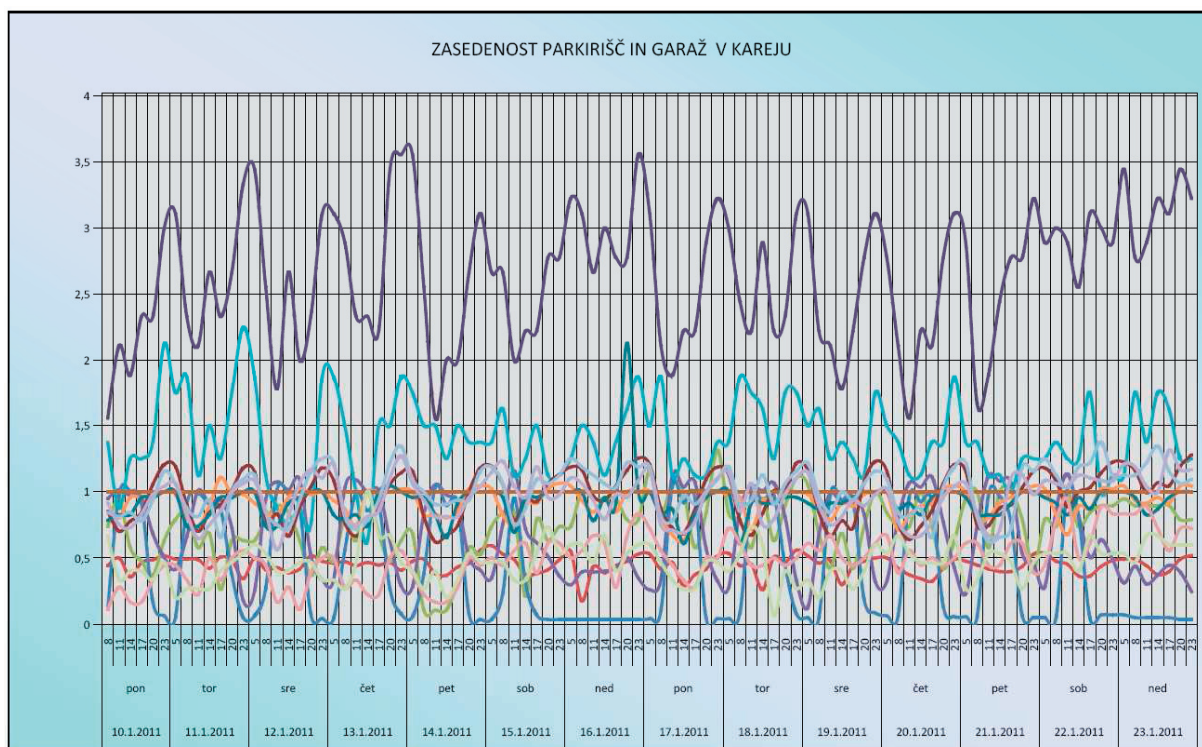


Slika 1 Označitev parkirišč v kareju – števna območja

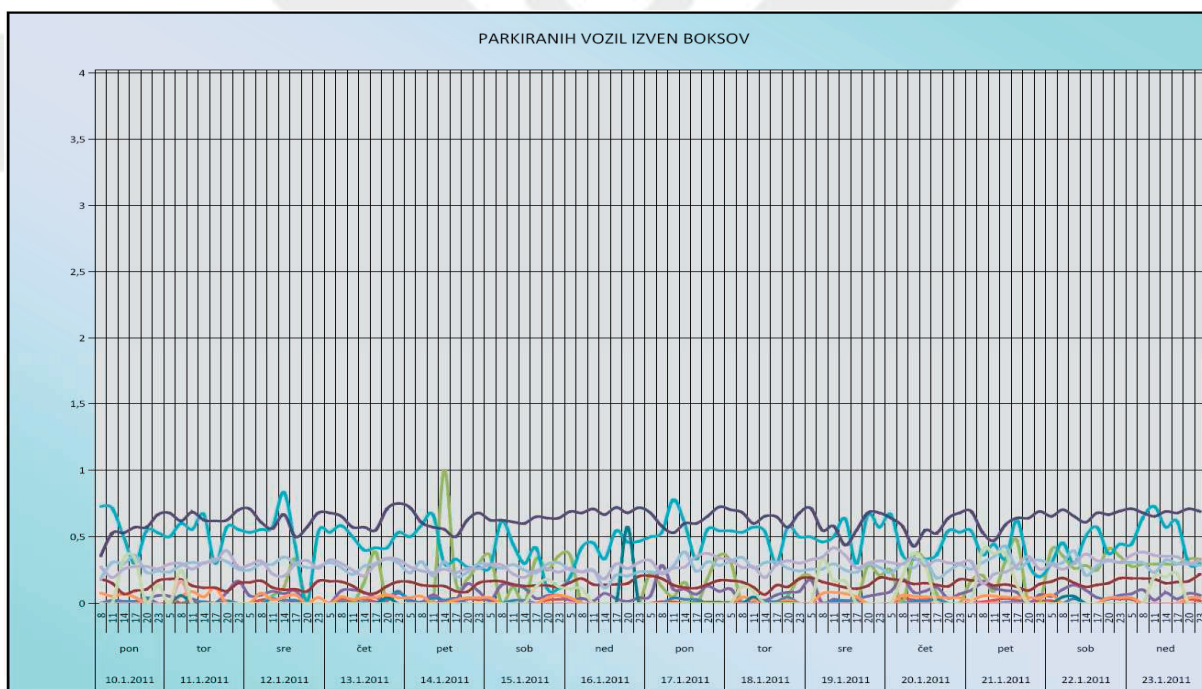


### 3 ŠTETJE

Štetje se je izvajalo štirinajst dni od 10. januarja 2011 do 23. januarja 2011 ob 5., 8., 11., 14., 17., 20. in 23. uri. Zajeti podatki štetja so prikazani v prilogi 1. Prvi dan (10. 1. 2011) niso bili zajeti podatki ob 5 uri.



Graf 1 Zasedenost parkirišč in garaž v %



Graf 2 Parkiranih vozil izven boksov v %

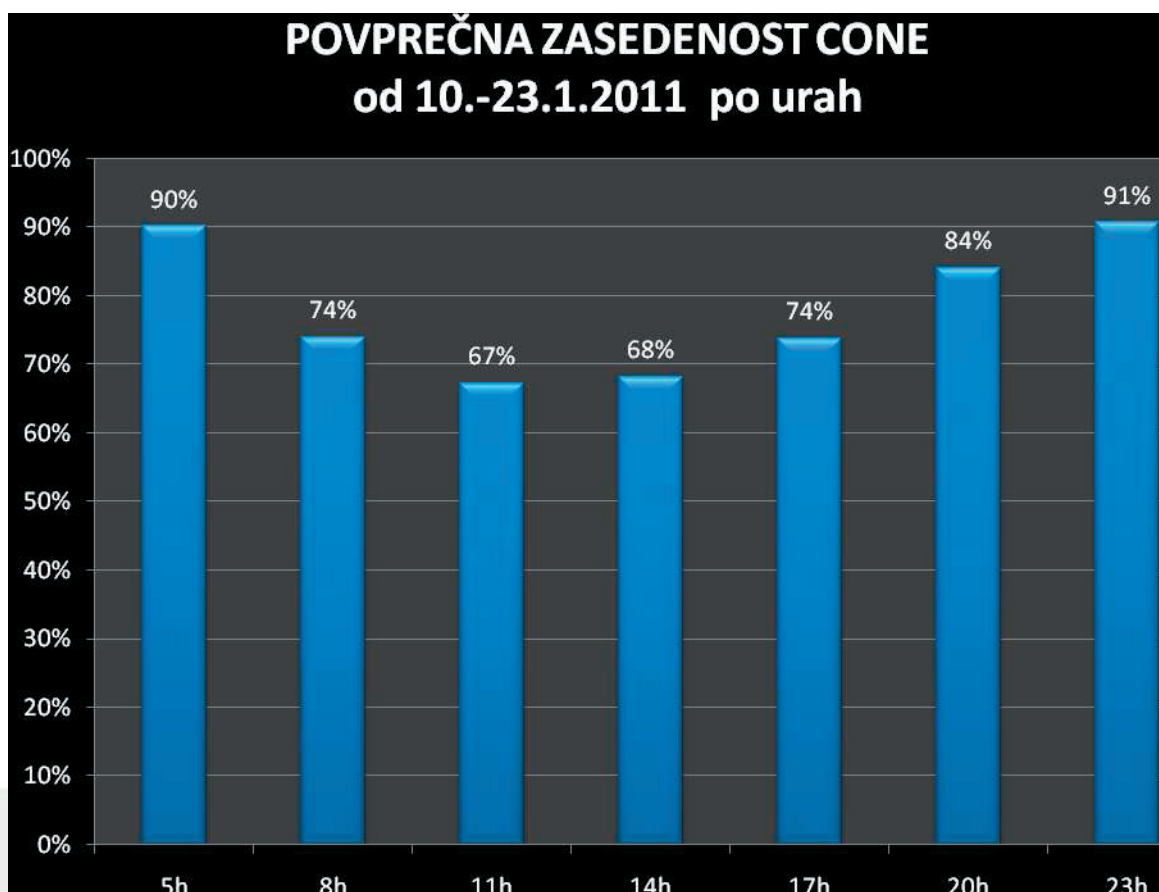
Opravljenih je bilo 97 štetij. v Tem času je bilo skupaj v coni prešteti 42.752 vozil.



## 4 ANALIZA

### 4.0 VSA PARKIRIŠČA

#### 4.0.1 Zasedenost cone



Graf 3 Povprečna zasedenost vseh parkirišč v coni C od 10.-23. 1. 2011 po urah

Iz podatkov o povprečni zasedenosti cone lahko ugotovimo, da so bila parkirišča v coni najmanj zasedena v dopoldanskem in zgodnjem popoldanskem času (od 67% do 74%, kar pomeni prostih v povprečju od 186 - 147 PM), optimalno v večernem času (84%, prostih 90 PM) in najbolj v nočnem času, ko je povprečna zasedenost malo nad 90% (prostih 51 PM). Celodnevna povprečna zasedenost parkirišč v coni je bila 78%.

**Najmanjša zasedenost v coni 56%** je bila ugotovljena v ponedeljek 17. 1. 2011 ob 14 uri, ko je bilo v njej parkiranih 316 vozil. Takrat je bilo na 564 PM parkiranih le 264 vozil, 300 zarisanih PM je bilo prostih in 52 vozil je bilo parkiranih v coni izven zarisanih parkirnih površin (na pločnikih, cestah, dovozih v garaže in podobno). Ob pravilnem parkiranju bi bilo prostih 248 PM.

**Najbolj je bila cona C zasedena** v nedeljo 16. 1. 2011 ob 23 uri, ko je bila zasedenost v coni **96%**. Takrat je bilo v njej v njej parkiranih 540 vozil. Na 564 PM je bilo **parkiranih 444 vozil, 120 zarisanih PM je bilo prostih in 96 vozil je bilo parkiranih izven zarisanih parkirnih površin** (na pločnikih, cestah, dovozih v garaže in podobno). **V kolikor bi vsi parkirali pravilno bi bilo ob maksimalni ugotovljeni zasedenosti v coni prostih še 24 PM.**

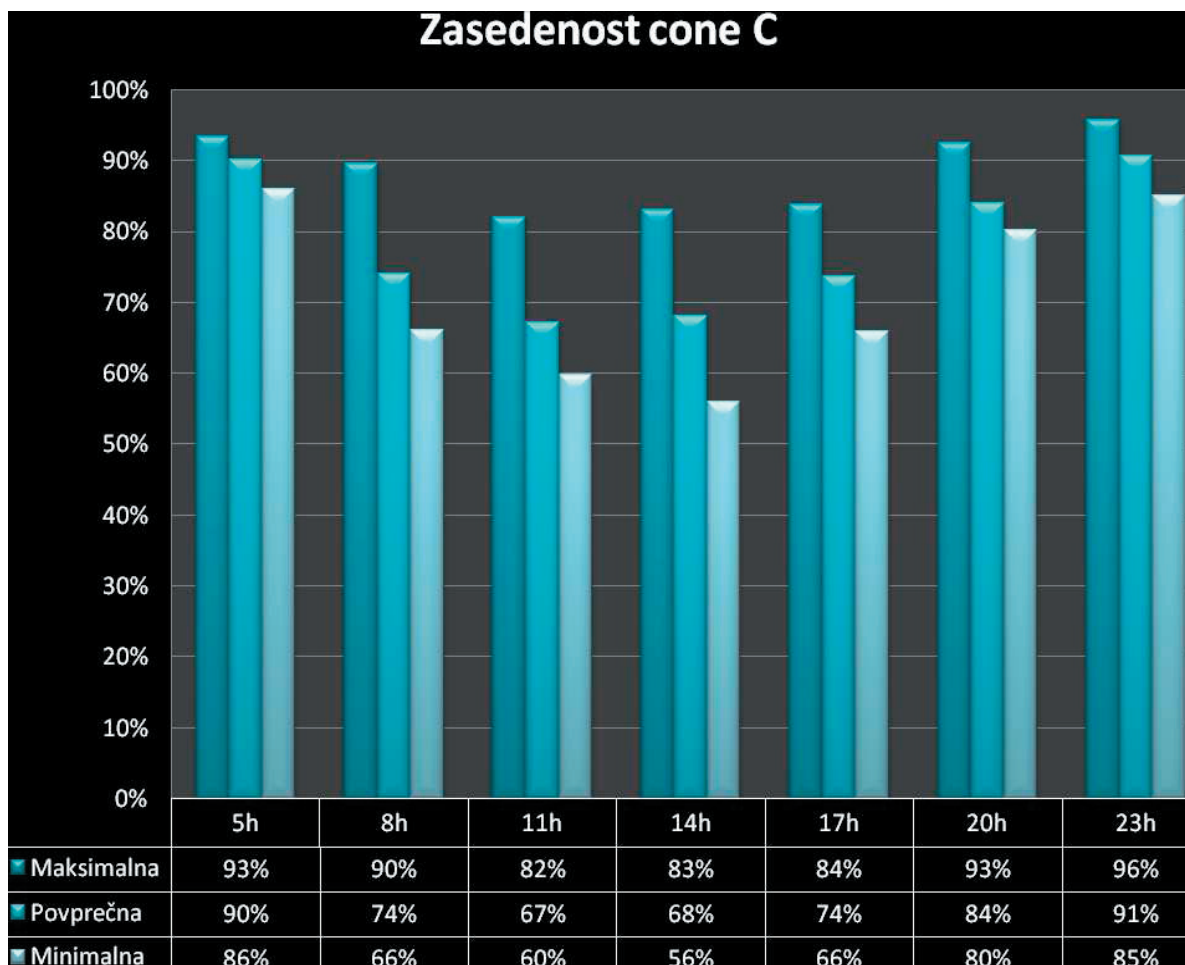


V povprečju je bila cona C zasedena 78%. Takrat je v njej parkiranih 441 vozil. Od tega je na 564 PM parkiranih 327 vozil, 192 zarisanih PM je prostih in 69 vozil je parkiranih v coni izven zarisanih parkirnih površin (na pločnikih, cestah, dovozih v garaže in podobno). V kolikor bi vsi parkirali pravilno bi bilo v povprečju v coni prostih še 123 PM.

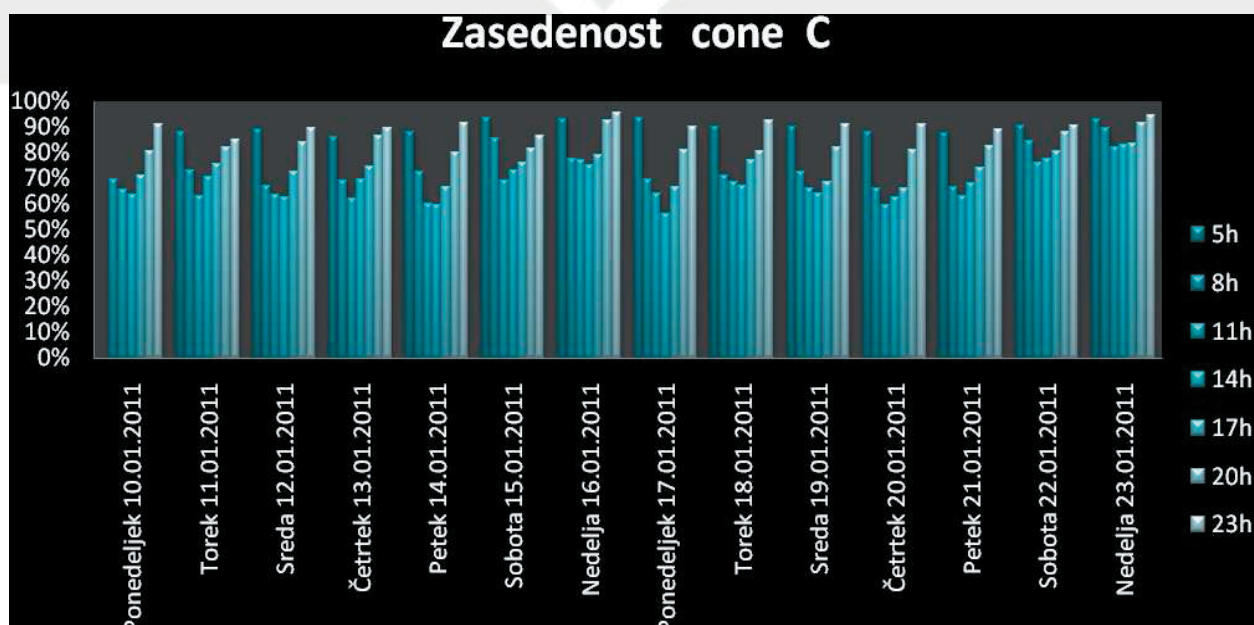
	5h		8h		11h		14h		17h		20h		23h	
	vozil	zasedenost	vozil	zasedenost	vozil	Zasedenost	vozil	Zasedenost	vozil	Zasedenost	vozil	Zasedenost	vozil	Zasedenost
Ponedeljek 10.01.2011	ni	ni	392	70%	369	65%	359	64%	402	71%	456	81%	514	91%
Torek 11.01.2011	498	88%	413	73%	356	63%	397	70%	426	76%	462	82%	480	85%
Sreda 12.01.2011	504	89%	380	67%	359	64%	354	63%	411	73%	474	84%	506	90%
Četrtek 13.01.2011	485	86%	390	69%	351	62%	392	70%	420	74%	489	87%	505	90%
Petek 14.01.2011	496	88%	411	73%	338	60%	337	60%	377	67%	453	80%	516	91%
Sobota 15.01.2011	527	93%	483	86%	391	69%	413	73%	430	76%	461	82%	489	87%
Nedelja 16.01.2011	524	93%	438	78%	436	77%	424	75%	445	79%	522	93%	540	96%
Ponedeljek 17.01.2011	527	93%	394	70%	361	64%	316	56%	376	67%	458	81%	509	90%
Torek 18.01.2011	509	90%	400	71%	388	69%	380	67%	435	77%	455	81%	523	93%
Sreda 19.01.2011	508	90%	411	73%	372	66%	363	64%	387	69%	464	82%	515	91%
Četrtek 20.01.2011	498	88%	373	66%	337	60%	353	63%	372	66%	457	81%	515	91%
Petek 21.01.2011	493	87%	375	66%	355	63%	385	68%	418	74%	466	83%	502	89%
Sobota 22.01.2011	512	91%	477	85%	429	76%	438	78%	455	81%	498	88%	511	91%
Nedelja 23.01.2011	525	93%	506	90%	463	82%	469	83%	473	84%	516	91%	535	95%
<b>POVZETEK</b>														
Maksimalna zasedenost	527	93%	506	90%	463	82%	469	83%	473	84%	522	93%	540	96%
Povprečna zasedenost	508	90%	417	74%	379	67%	384	68%	416	74%	474	84%	511	91%
Minimalna zasedenost	485	86%	373	66%	337	60%	316	56%	372	66%	453	80%	480	85%

Tabela 5 Zasedenost modre cone po dnevih in urah



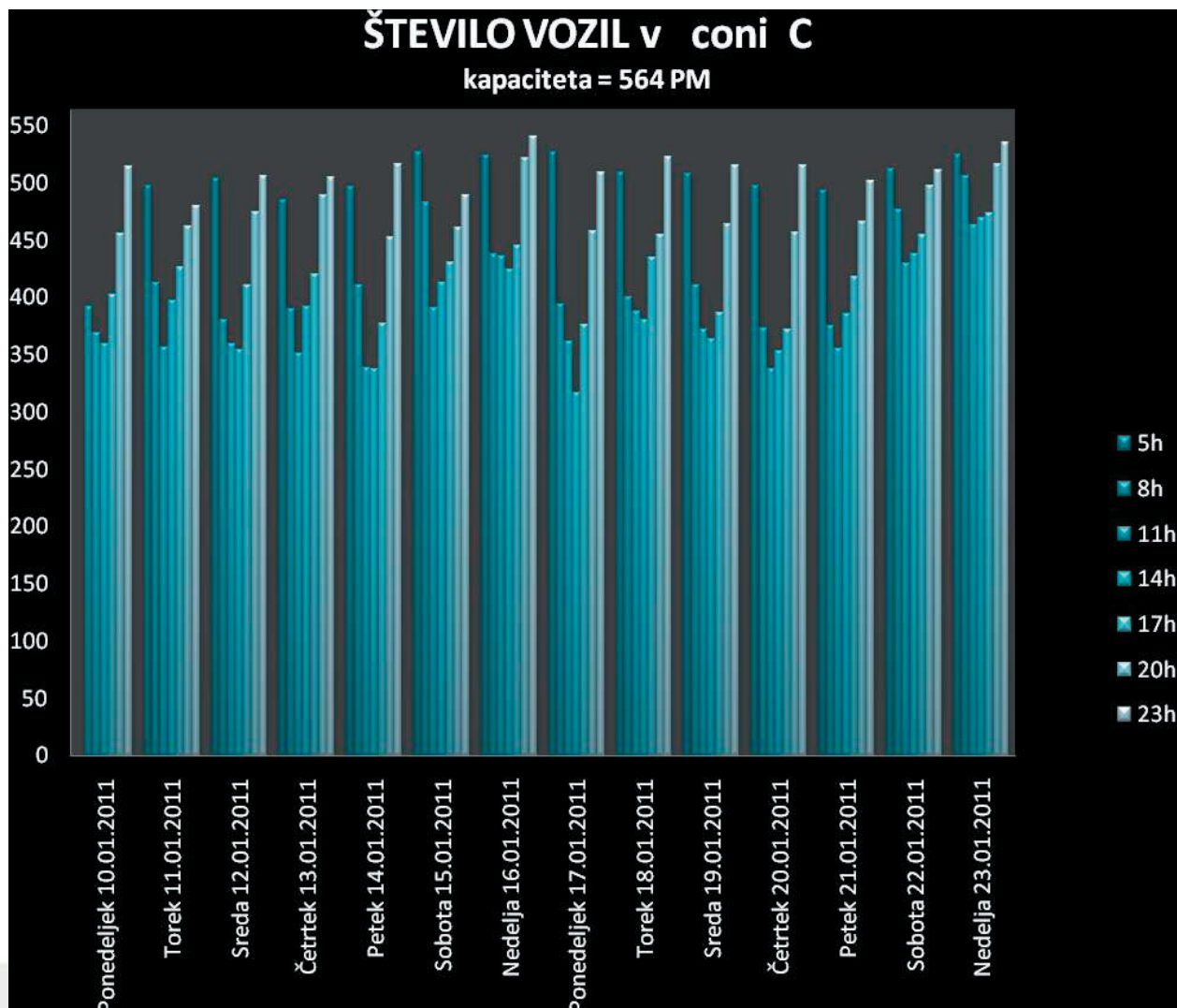


Graf 4 Maksimalna, povprečna in minimalna zasedenost cone C po urah



Graf 5 Zasedenost cone C po dnevih in urah





Graf 6 Število vozil v coni C po dnevih in urah



## 4.0.2 Prosta parkirna mesta v coni

V coni so bila ob vseh štetjih na razpolago prosta PM, tudi če bi bila vsa vozila parkirana na zarisanih PM. V povprečju je bilo v coni v kolikor bi vsi parkirali pravilno prostih še 123 PM.

Prostih PM v coni C	5h	8h	11h	14h	17h	20h	23h
Ponedeljek 10.01.2011		172	195	205	162	108	50
Torek 11.01.2011	66	151	208	167	138	102	84
Sreda 12.01.2011	60	184	205	210	153	90	58
Četrtek 13.01.2011	79	174	213	172	144	75	59
Petek 14.01.2011	68	153	226	227	187	111	48
Sobota 15.01.2011	37	81	173	151	134	103	75
Nedelja 16.01.2011	40	126	128	140	119	42	24
Ponedeljek 17.01.2011	37	170	203	248	188	106	55
Torek 18.01.2011	55	164	176	184	129	109	41
Sreda 19.01.2011	56	153	192	201	177	100	49
Četrtek 20.01.2011	66	191	227	211	192	107	49
Petek 21.01.2011	71	189	209	179	146	98	62
Sobota 22.01.2011	52	87	135	126	109	66	53
Nedelja 23.01.2011	39	58	101	95	91	48	29

Tabela 6 Število prostih PM v coni ob upoštevanju, da so vsa vozila pravilo parkirana

Največ prostih PM v coni je bilo 248 (v ponedeljek ob 14 uri) in najmanj 24 (v nedeljo ob 23uri).

Povzetek	5h	8h	11h	14h	17h	20h	23h		5h-23h
<b>Maksimalno prostih</b>	79	191	227	248	192	111	84	<b>maksimalno</b>	<b>248</b>
<b>Povprečno prostih</b>	56	147	185	180	148	90	53	<b>povprečno</b>	<b>123</b>
<b>Minimalno prostih</b>	37	58	101	95	91	42	24	<b>minimalno</b>	<b>24</b>

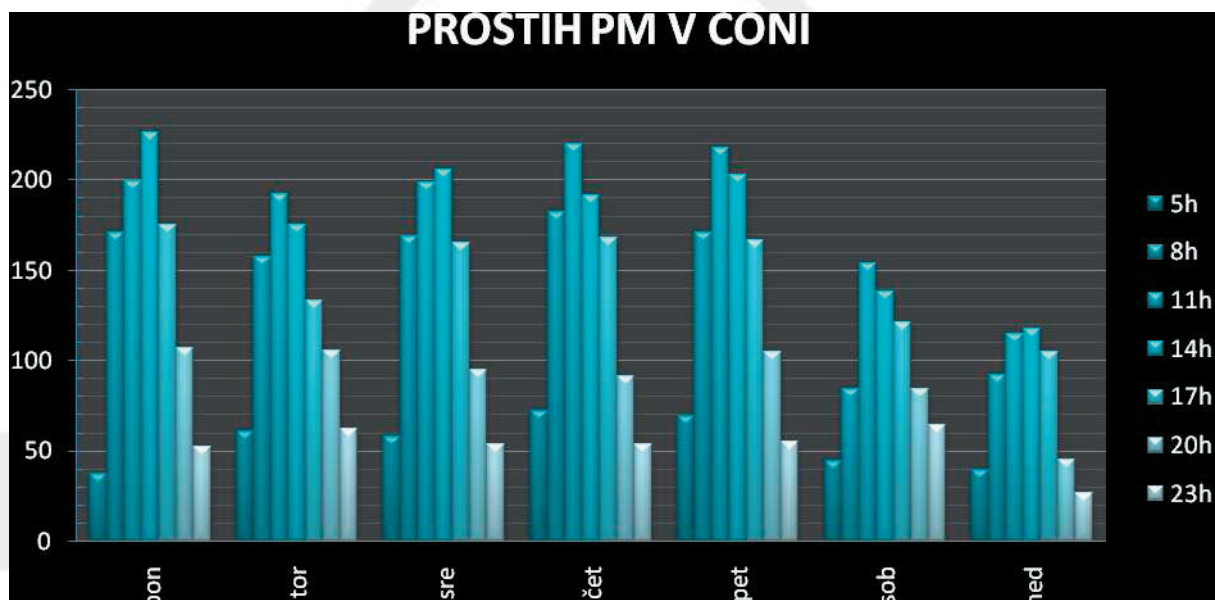
Tabela 7 Maksimalno, povprečno in minimalno število prostih PM v coni ob upoštevanju, da so vsa vozila pravilo parkirana



Pravilneje je upoštevati povprečje števila prostih PM po dnevih v tednu za oba tedna. Rezultati so prikazani v naslednji tabeli.

	5h	8h	11h	14h	17h	20h	23h
pon	37	171	199	227	175	107	53
tor	61	158	192	176	134	106	63
sre	58	169	199	206	165	95	54
čet	73	183	220	192	168	91	54
pet	70	171	218	203	167	105	55
sob	45	84	154	139	122	85	64
ned	40	92	115	118	105	45	27

Tabela 8 Prostih PM v coni po dnevih v tednu



Graf 7 Prostih PM v coni za po dnevih tedna in urah

Povzetek	5h	8h	11h	14h	17h	20h	23h		5h-23h
Maksimalno prostih	73	183	220	227	175	107	64	maksimalno	227
Povprečno prostih	55	147	185	180	148	90	53	povprečno	122
Minimalno prostih	37	84	115	118	105	45	27	minimalno	27

Pri maksimalni zasedenosti parkirišč imamo v času od 8 ure do 17 ure v povprečju prostih 105 PM, pri povprečni zasedenosti 165 prostih PM in pri najmanjši zasedenosti 201 prostih PM.



### 4.0.3 Ugotovljene kršitve v coni

Datum	25.1.2011	25.1.2011	26.1.2011	26.1.2011	27.1.2011	POVPREČJE	POVPREČJE
Vrsta kršitve/čas	PODNEVI	PONOČI	PODNEVI	PONOČI	PODNEVI	PODNEVI	PONOČI
Parkirani pravilno brez plačila ali abonmaja	48	49	11	42	36	32	46
Nepravilno parkiranih z abonmajem oziroma plačilom	23	83	21	51	18	21	67
Nepravilno parkiranih brez plačila ali abonmaja	20	15	38	19	23	27	17
UNIJA							
Brez plačila ali abonmaja	68	64	49	61	59	59	63
Nepravilno parkiranih	43	98	59	70	41	48	84

Tabela 9 Ugotovljene kršitve v coni

V coni je bilo 25., 26., in 27. 1. 2011 v dnevnem času v povprečju parkiranih 59 vozil, ki niso imeli abonmaja niti niso plačali parkirnine, ter 48 vozil, ki niso bila parkirana pravilno.

Število kršitev glede abonmajev oziroma plačila parkirnine je ponoči nekaj manjše – 48 vozil, več – 84 pa je nepravilno parkiranih vozil.

Tako v nočnem, kot v dnevnem času cona ni polno zasedena, tako da je z ustreznim ukrepanjem mogoče doseči, da bodo vsa vozila v njej pravilno parkirana.

**V dnevnem času je pri maksimalni zasedenosti v coni prostih absolutno najmanj 84 PM, v povprečju pa ob maksimalni zasedenosti 105 PM. Pri povprečni zasedenosti je prostih podnevi 165 PM. Obenem je takrat v coni približno 60 vozil, ki nimajo plačane parkirnine oziroma so brez abonmaja. Iz tega je mogoče ugotoviti, da modra cona v dnevnem času ni nujna.**

Za končno oceno stanja je potrebno analizirati vsako parkirišče zase.

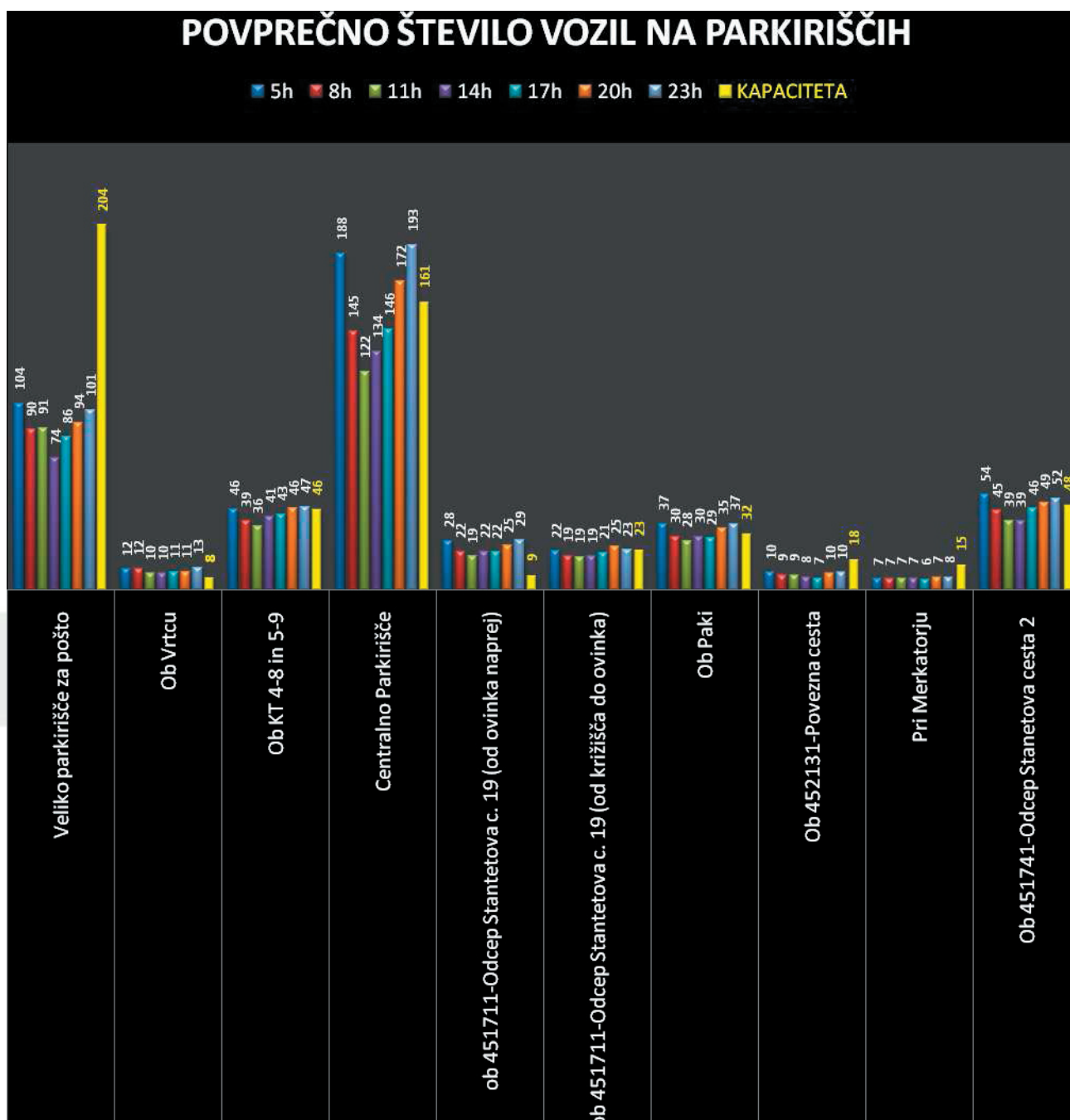




## 4.1 ANALIZA POSAMEZNIH PARKIRIŠČ

### 4.1.1 POVPREČNO ŠTEVILO VOZIL NA POSAMEZNIH PARKIRIŠČIH

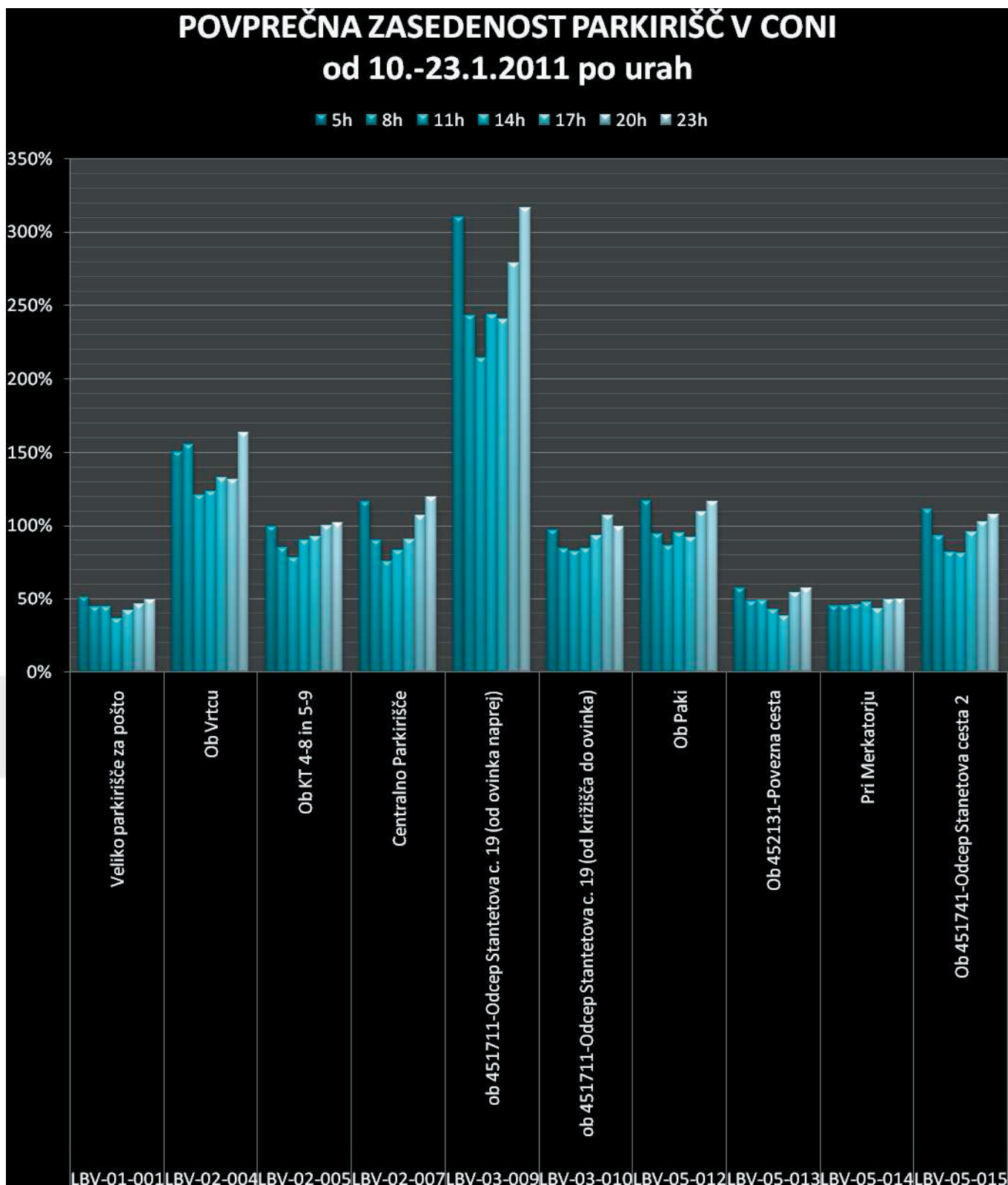
Posamezna parkirišča v coni so zelo različno zasedena.



Graf 8 Povprečno število parkiranih vozil na posameznih parkiriščih od 10.23.1.-2011 v coni po urah



### 4.1.2 POVPREČNA ZASEDENOST PARKIRIŠČ PO URAH



Graf 9 Povprečna zasedenost posameznih parkirišč od 10. do 23. 1. 2011 v coni po urah



Najmanj (okrog 50%) zasedena so preko celega dneva parkirišča LBV-01-001 – Veliko parkirišče za pošto, LBV-05-013 – Parkirišče ob Povezovalni cesti in LBV-05-014 – Parkirišče trgovini HURA. Najbolj obremenjeno (zasedenost med 200% in 300%) je parkirišče LBV-03-009 -ob 451711-Odcep Stantetova c. 19 (od ovinka naprej). Prezasedeno je tudi parkirišče LBV-02-004 -Ob Vrtcu (med 100% in 150%). Ostala parkirišča so normalno zasedena. Pri tem je potrebno upoštevati, da sta tako parkirišče LBV-03-009 -ob 451711-Odcep Stantetova c. 19 (od ovinka naprej) z 9 PM, kot parkirišče LBV-02-004 -Ob Vrtcu z 8 PM najmanjša vozila in že eno vozilo pomeni cca 12%.

### 4.1.3 PODROBNA ANALIZA POSAMEZNIH PARKIRIŠČ

Za vsako parkirišče je izračunana povprečna, minimalna in maksimalna zasedenost parkirišč, odstotek nepravilno parkiranih vozil in število prostih PM. Podatki so prikazani v naslednjih tabelah.

Zasedenosti so manjše preko dneva in večje preko noči, glej graf 11 in prilogo 2.

Parkirišče: LBV-01-001 Veliko parkirišče za pošto	ŠTEVILO PARKIRNIH MEST				204
	Skupaj parkiranih vozil	Zasedenost %	Parkiranih izven boksov	Parkiranih izven boksov v %	
Povprečje	91	45%	1	1%	114
Min	36	18%	0	0%	86
Maks	121	59%	3	5%	168

Tabela 10 Analiza za LBV-01-001 - Veliko parkirišče za pošto

Parkirišče je v povprečju zasedeno le 45%. Majhna je tudi maksimalna zasedenost saj znaša le 59%. Parkirišče je veliko in pomembno vpliva na cono kot celoto. Na njem je v povprečju praznih 114 PM vedno pa je praznih vsaj 86 PM. Interes za parkiranje na njem je majhen.

Parkirišče: LBV-02-004 Ob Vrtcu	ŠTEVILO PARKIRNIH MEST				8
	Skupaj parkiranih vozil	Zasedenost %	Parkiranih izven boksov	Parkiranih izven boksov v %	
Povprečje	11	139%	5	47%	2
Min	5	63%	1	0%	0
Maks	18	225%	10	83%	7

Tabela 11 Analiza za LBV-02-004 - Ob Vrtcu

Parkirišče je v povprečju zasedeno 139 %. Maksimalna zasedenost je izredno velika 225%. Parkirišče je majhno in na cono kot celoto nima velikega vpliva. Na njem je v povprečju izven PM parkiranih 5 vozil pri največji zasedenosti pa do 10 vozil. Potrebno je proučiti možnost zarisa dodatnih PM. Interes za parkiranje na njem je zelo velik.



Parkirišče: **LBV-02-005**

ŠTEVILO PARKIRNIH MEST

46

Ob KT 4-8 in 5-9

	Skupaj parkiranih vozil	Zasedenost %	Parkiranih izven boksov	Parkiranih izven boksov v %	Prostih zarisanih PM
Povprečje	42	92%	1	3%	5
Min	29	63%	0	0%	0
Maks	51	111%	6	12%	17

Tabela 12 Analiza za LBV-02-005 - Ob KT 4-8 in 5-9

Parkirišče je v povprečju zasedeno 92 %. Parkirišče je srednje velikosti. Maksimalna zasedenost 111% je precej večja od zasedenosti cone (cona C 96%), enako minimalna, ki znaša 63% (cona C 56%). Maksimalna zasedenost je 111 %, kar pomeni, da na njem prihaja do manjšega števila kršitev prometnih predpisov, saj dodatnih mest na katerih bi bilo mogoče parkirati in niso zarisana praktično ni. Zasedenost parkirišča je precej enakomerna, interes za parkiranje na njem pa velik.

Parkirišče: **LBV-02-007**

ŠTEVILO PARKIRNIH MEST

161

Centralno Parkirišče

	Skupaj parkiranih vozil	Zasedenost %	Parkiranih izven boksov	Parkiranih izven boksov v %	Prostih zarisanih PM
Povprečje	157	97%	23	15%	28
Min	100	62%	9	7%	0
Maks	206	128%	45	22%	74

Tabela 13 Analiza za LBV-02-007 - Centralno Parkirišče

Parkirišče je v povprečju zasedeno 97 %. Velika je tudi minimalna zasedenost saj znaša 63%. Parkirišče je veliko in pomembno vpliva na celo cono. Maksimalna zasedenost 128% presega kapacitete parkirišča in je bistveno večja od zasedenosti cone (cona C 96%), minimalna 62% pa le malo večja (cona C 56%). Maksimalna zasedenost je 128 %, kar pomeni, da na njem prihaja do manjšega števila kršitev, saj je na razpolago le malo dodatnih PM na katerih je mogoče parkirati in niso zarisana. Interes za parkiranje na njem je velik.



Parkirišče: **LBV-03-009** **ŠTEVILO PARKIRNIH MEST** **9**

ob 451711-Odcep Stantetova c. 19 (od ovinka naprej)

	Skupaj parkiranih vozil	Zasedenost %	Parkiranih izven boksov	Parkiranih izven boksov v %	Prostih zarisanih PM
Povprečje	24	263%	15	63%	0
Min	14	156%	5	36%	0
Maks	32	356%	24	75%	3

**Tabela 14 Analiza za LBV-03-009 - Odcep Stantetova c. 19 (od ovinka naprej)**

Parkirišče je v povprečju zasedeno 156 %. Maksimalna zasedenost je izredno velika 356%. Parkirišče je majhno in na cono kot celoto nima velikega vpliva. Na njem je v povprečju izven PM parkiranih 15 vozil pri največji zasedenosti pa do 24 vozil. Potrebno je proučiti možnost zarisa dodatnih PM ob cesti in v uvozih v garaže. Interes za parkiranje na njem je zelo velik.

Parkirišče: **LBV-03-010** **ŠTEVILO PARKIRNIH MEST** **23**

ob 451711-Odcep Stantetova c. 19 (od križišča do ovinka)

	Skupaj parkiranih vozil	Zasedenost %	Parkiranih izven boksov	Parkiranih izven boksov v %	Prostih zarisanih PM
Povprečje	21	93%	0	1%	2
Min	14	61%	0	0%	0
Maks	49	213%	28	57%	9

**Tabela 15 Analiza za LBV-03-010 - ob 451711-Odcep Stantetova c. 19 (od križišča do ovinka)**

Parkirišče je v povprečju zasedeno 93 %. Maksimalna ugotovljena zasedenost je izredno velika 213%, kar kaže na nek poseben dogodek ali napako pri štetju. Parkirišče je majhno in na cono kot celoto nima velikega vpliva. Na njem v povprečju izven boksov ni parkiranih vozil. Interes za parkiranje na njem je primerljiv povprečju cele cone.



Parkirišče: **LBV-05-012**

ŠTEVILO PARKIRNIH MEST

32

Ob Paki

	Skupaj parkiranih vozil	Zasedenost %	Parkiranih izven boksov	Parkiranih izven boksov v %	Prostih zarisanih PM
Povprečje	32	101%	9	28%	9
Min	20	63%	4	12%	1
Maks	44	138%	14	43%	20

Tabela 16 Analiza za LBV-05-012 - Ob Paki

Parkirišče je v povprečju polno zasedeno 101 %. Parkirišče je srednje velikosti. Maksimalna zasedenost 138% je precej večja od zasedenosti cone (cona C 96%), enako minimalna, ki znaša 63% (cona C 56%) Maksimalna zasedenost je 138 %, kar pomeni, da na njem prihaja do kršitev prometnih predpisov, saj takšne količine dodatnih mest na katerih bi bilo mogoče parkirati in niso zarisana ni. Zasedenost parkirišča je precej enakomerna, interes za parkiranje na njem pa velik.

Parkirišče: **LBV-05-013**

ŠTEVILO PARKIRNIH MEST

18

Ob 452131-Povezna cesta

	Skupaj parkiranih vozil	Zasedenost %	Parkiranih izven boksov	Parkiranih izven boksov v %	Prostih zarisanih PM
Povprečje	9	49%	0	0%	9
Min	2	11%	0	0%	1
Maks	17	94%	1	17%	16

Tabela 17 Analiza za LBV-05-013 - Ob 452131-Povezna cesta

Parkirišče je v povprečju zasedeno le 49%. Maksimalna zasedenost je primerljiva s celo cono (cona C 96%). Parkirišče je majhno in ne vpliva pomembno na cono kot celoto. Na njem je v povprečju praznih 9 PM nikoli pa ni bilo polno zasedeno. Interes za parkiranje na njem ni velik.

Parkirišče: **LBV-05-014**

ŠTEVILO PARKIRNIH MEST

15

Pri Merkatorju

	Skupaj parkiranih vozil	Zasedenost %	Parkiranih izven boksov	Parkiranih izven boksov v %	Prostih zarisanih PM
Povprečje	7	46%	0	6%	8
Min	1	7%	0	0%	0
Maks	15	100%	3	40%	14

Tabela 18 Analiza za LBV-05-014 - Pri Merkatorju (ob trgovini HURA)

Parkirišče je v povprečju zasedeno le 46%. Pri maksimalni zasedenosti je polno (100%). Parkirišče je majhno in malo vpliva na cono kot celoto. Interes za parkiranje na njem imajo kupci v trgovini in prebivalci v nočnem času.



Parkirišče: **LBV-05-015****ŠTEVILO PARKIRNIH MEST****48****Ob 451741-Odcep Stanetova cesta 2**

	Skupaj parkiranih vozil	Zasedenost %	Parkiranih izven boksov	Parkiranih izven boksov v %	Prostih zarisanih PM
Povprečje	46	96%	13	29%	15
Min	27	56%	6	15%	5
Maks	63	131%	22	42%	27

**Tabela 19 Analiza za LBV-05-015 - Ob 451741-Odcep Stanetova cesta 2**

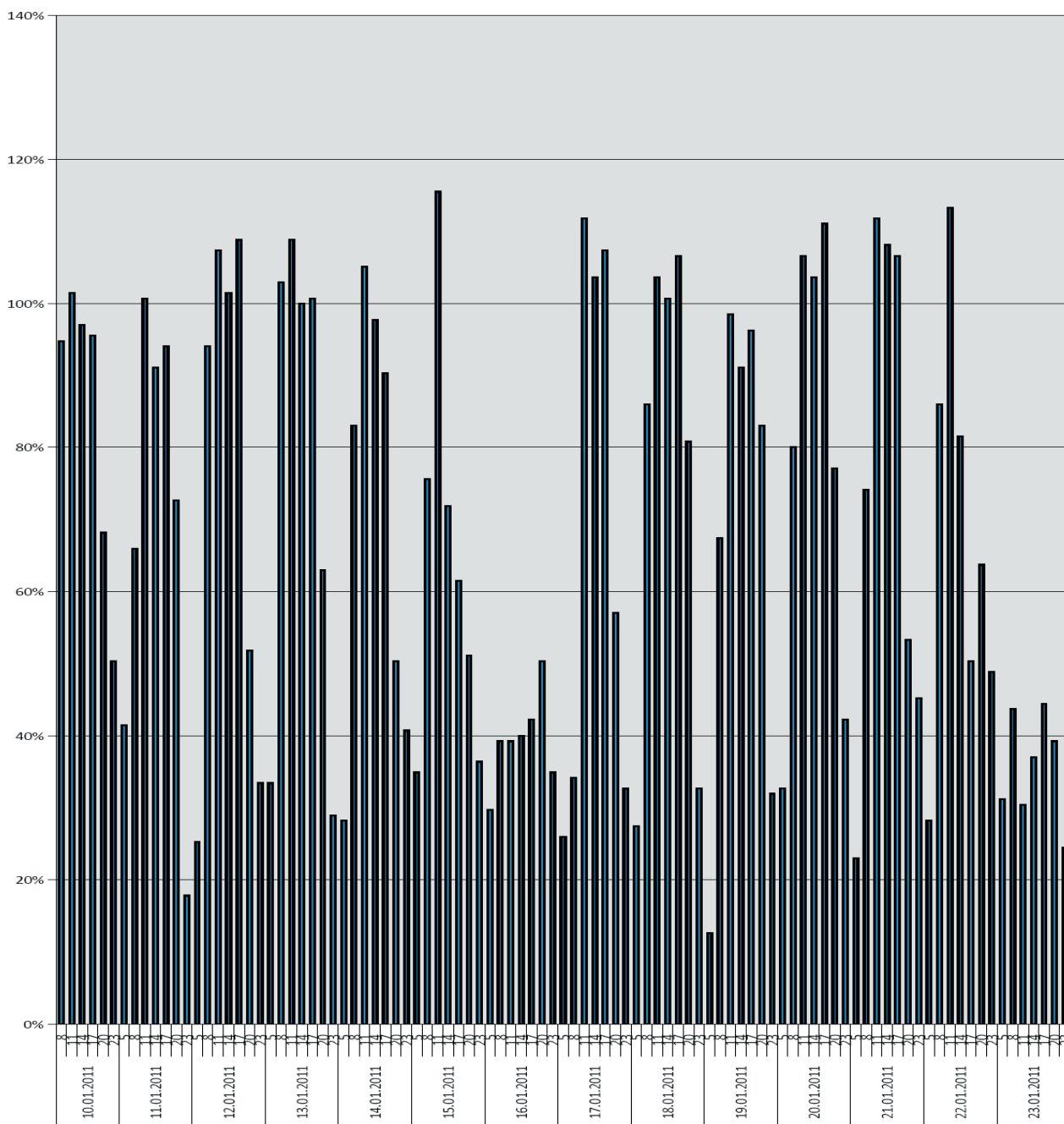
Parkirišče je v povprečju polno zasedeno 96 %, kar je enako povprečju cele cone. Parkirišče je srednje velikosti. Maksimalna zasedenost 131% je precej večja od maksimalne zasedenosti cone (cona C 96%). Minimalna zasedenost 56% je enaka minimalni zasedenosti cone C. Maksimalna zasedenost je 131 %, delno gre za kršitve, delno pa je potrebno preveriti možnost zarisa dodatnih PM vzdolžno ob cesti in v uvozih v garaže. Interes za parkiranje na njem je velik, posebej v nočnem času.

Analiza posameznih parkirišč kaže, da preko dneva modra cona C na njih ni nujna, potrebna pa je v drugem delu popoldneva in v nočnem času. Predvsem parkirišče za pošto, ki je praktično le polovično zasedeno. pa tudi druga obrobna parkirišča, ki so v povprečju manj zasedena nudijo zadostne kapacitete, da se lahko s ustreznim kaznovanjem kršiteljev uredi parkiranje na območju celotne cone.



## 5 Vpliv uvedbe modre cone na ostala parkirišča

### 5.0 Parkirišče nakupovalnega centra SPAR



**Graf 10 Zasedenost parkirišča nakupovalnega centra**

Parkirišče nakupovalnega centra je preko dneva razen ob nedeljah prezasedeno. Prazno pa ni niti ponoči.

K prezasedenosti preko dneva je dodatno vplivala tudi ukinitvev začasnega makadamskega parkirišča pri bazenu.

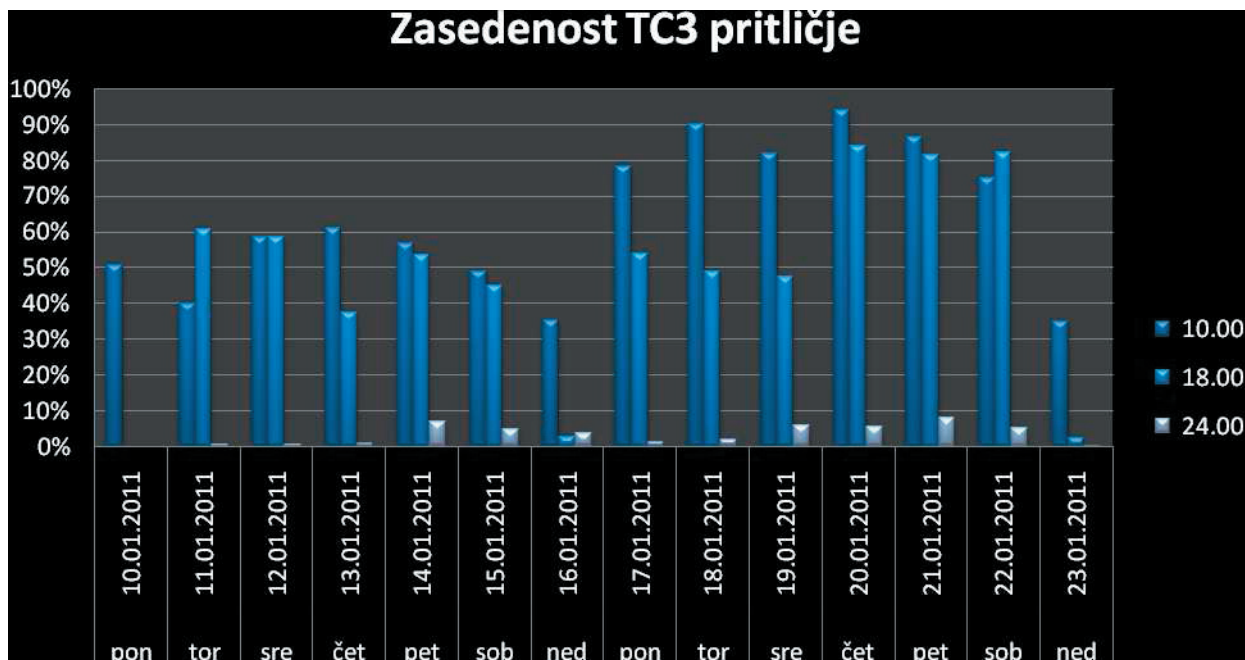






## 5.2 Garaža TC3

V garaži TC3 je 660 PM od tega 330 v pritličju in 330 v kleti.



Graf 12 Zasedenost TC3 pritličje

Parkirišča v pritličju TC3 so bila ob delavnikih januarja 2010 v dopoldanskem času v povprečju zasedena 70%, kar je za 5% (17 vozil) več kot v obdobju od oktobra do decembra 2010. Zasedenost TC3 je bila večja na račun garaž v kleti, v katerih je bilo v dopoldanskem času parkiranih v povprečju 63 vozil, kar pomeni 24% povprečno zasedenost kleti. V povprečju je bilo v dopoldanskem času v TC3 tako parkiranih cca 80 vozil več kot v obdobju od oktobra do decembra 2010. Večja je bila v januarju dopoldanska konica, saj je maksimalna zasedenost dopoldne v pritličju znašala 94%, medtem ko je v letu 2010 znašala le 81 %.

	Zasedenost pritličja dopoldne	Zasedenost kleti dopoldne	Zasedenost TC3 dopoldne
<b>Povprečno</b>	<b>64,72%</b>	<b>0,97%</b>	<b>32,85%</b>
<b>Maksimalno</b>	<b>80,91%</b>	<b>12,73%</b>	<b>40,45%</b>
<b>Minimalno</b>	<b>50,30%</b>	<b>0,00%</b>	<b>25,15%</b>

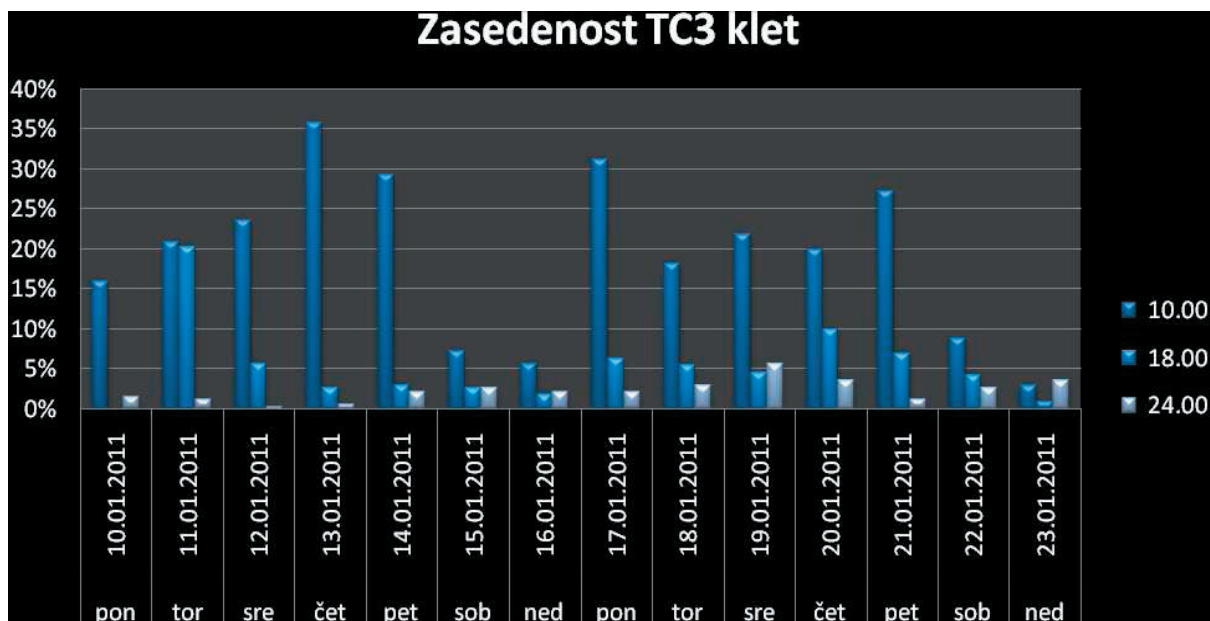
Tabela 20 Povprečna, maksimalna in minimalna zasedenost parkirišč v TC3 od oktobra do decembra 2010

	PRITLIČJE			KLET		
	10.00	18.00	24.00	10.00	18.00	24.00
<b>Povprečno</b>	70%	58%	3%	24%	7%	2%
<b>Maksimalno</b>	94%	84%	8%	36%	20%	6%
<b>Minimalno</b>	40%	38%	0%	16%	3%	0%

Tabela 21 Zasedenost pritličja in kleti TC3 v januarju 2010



Na povečanje je delno vplivala uvedba modre cone C in ukinitvev začasnega makadamskega parkirišča pri bazenu, precej vpliva pa je pripisati tudi športni namizno teniški prireditvi, ki je v januarju potekala v RD.



Graf 13 Zasedenost TC3 klet v januarju 2010

V letu 2011 je povprečna januarska zasedenost parkirišč TC3 v dopoldanskem času 47%, kar je za 14% več kot v letu 2010 (33%), a še vedno daleč pod optimalno 85% zasedenostjo teh kapacitet.



## 6 Zaključek

Uvedba modre cone C v predvsem bivalnem naselju Kardeljevega trga in Stantetove ceste je bila primerna.

Z uvedbo se je izboljšala možnost parkiranja za stanovalce, prizadeti pa so bili zaposleni, ki so prej brezplačno parkirali na tem območju v času službe in tisti prebivalci, ki imajo več kot dva avtomobila na stanovanjsko enoto. Zaposleni in prebivalci z več vozili so si našli brezplačna parkirišča drugje. Predvsem se to občuti na parkiriščih in v garaži Nakupovalnega centra ter TC3. Dodatno je povpraševanje po parkiriščih povečala ukinitvev začasnega parkirišča pri bazenu. Medtem, ko so parkirišča v Nakupovalnem centru sedaj prezasedena, so parkirišča v nakupovalnem centru TC3 še vedno zasedena bistveno manj, od optimalne zasedenosti (85%).

Glede na rezultate analize (v povprečju je bila cona C zasedena 78%, predvsem na račun nočnih konic), pa je mogoče in primerno spremeniti njene časovne omejitve. V modri coni C je mogoče preko dneva (na primer od 7 ure do 16 ure) na vseh ali vsaj na določenih parkiriščih uvesti brezplačno parkiranje. Predvsem je malo zasedeno parkirišče za Pošto s 204 PM (povprečno le 45%), ki je največje parkirišče v coni. Mogoče je podaljšati tudi dovoljen čas brezplačnega parkiranja. Plačljivo parkiranje pa mora ostati v poznih popoldanskih in nočnih urah.

Za zagotovitev pravilnega parkiranja in proste površine za pešce ter intervencijske poti je potrebno pooprtili nadzor in izvajati sankcije.

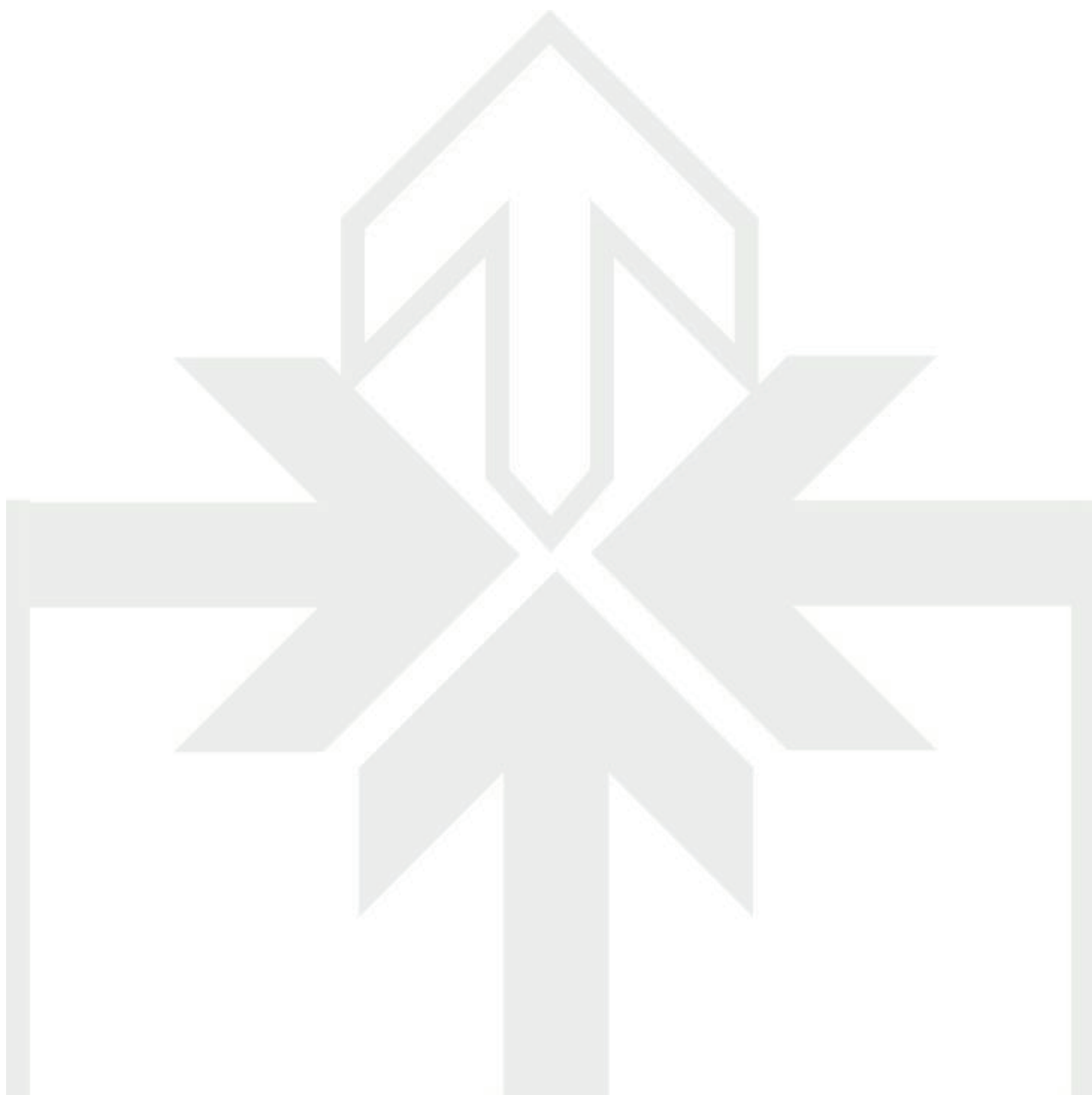
Št.: 340-01-0001/2011

Datum: 31.1.2011



## **7 Priloge**

### **7.0 PRILOGA 1 - PODATKI ŠTETJA**



PARKIRIŠČE	DAN in DATUM ŠTETJA		5h		8h		11h		14h		17h		20h		23h	
	ŠTEVILO PARKIRNIH MEST 1.1.2010		prostiti zarisanih PM - boksov	parkiranih vozil izven boksov	prostiti zarisanih PM - boksov	parkiranih vozil izven boksov	prostiti zarisanih PM - boksov	parkiranih vozil izven boksov	prostiti zarisanih PM - boksov	parkiranih vozil izven boksov	prostiti zarisanih PM - boksov	parkiranih vozil izven boksov	prostiti zarisanih PM - boksov	parkiranih vozil izven boksov	prostiti zarisanih PM - boksov	parkiranih vozil izven boksov
LBV-01-001		Veliko parkirišče za pošto			114	0	102	0	131	0	110	1	105	0	99	0
LBV-02-004	8	Ob Vrhu	5	8	10	3	11	2	5	3	1	3	3	6	0	9
LBV-02-005	46	Ob KT 4-8 in 5-9	10	3	10	3	11	2	5	3	4	2	1	0	0	0
LBV-02-006	88	Garáže KT 4-8 in 5-9														
LBV-02-007	161	Centralno Parkirišče			49	25	65	17	45	9	38	13	9	18	0	33
LBV-03-008	139	Garáže KT 1-3														
LBV-03-009	9	ob 451711-odcep Stanietova c. 19 (od ovinka naprej)	0	5	0	10	0	10	1	9	0	12	0	12	0	18
LBV-03-010	23	ob 451711-odcep Stanietova c. 19 (od križišča do ovinka)	5	0	4	0	4	0	4	0	1	0	1	0	0	0
LBV-04-011	230	Garáže Stanietova														
LBV-05-012	32	Ob Paki	10	5	14	8	14	8	13	8	16	9	9	7	4	9
LBV-05-013	18	Ob 452131-Povezna cesta	16	0	13	0	13	0	15	0	15	0	12	0	10	0
LBV-05-014	15	Pri Merkatorju	5	0	10	0	10	0	11	2	11	2	10	0	9	1
LBV-05-015	48	Ob 451741-odcep Stanietova cesta 2	16	12	19	7	22	9	22	9	19	11	14	13	11	13
		Nakupovalni center in pošta:														
LBV-01-002	19	Parkirišče Telekom	5	0	1	0	1	0	8	0	10	0	12	0	7	0
LBV-01-003	135	Špar Zgoraj	7	0	1	3	1	3	6	2	8	2	46	3	71	4
	145	Špar Garaža	129	0	5	2	2	1	1	2	15	2	122	1	136	0

PARKIRIŠČE	DAN in DATUM ŠTETJA		5h		8h		11h		14h		17h		20h		23h	
	ŠTEVILO PARKIRNIH MEST 1.1.2010		prostiti zarisanih PM - boksov	parkiranih vozil izven boksov	prostiti zarisanih PM - boksov	parkiranih vozil izven boksov	prostiti zarisanih PM - boksov	parkiranih vozil izven boksov	prostiti zarisanih PM - boksov	parkiranih vozil izven boksov	prostiti zarisanih PM - boksov	parkiranih vozil izven boksov	prostiti zarisanih PM - boksov	parkiranih vozil izven boksov	prostiti zarisanih PM - boksov	parkiranih vozil izven boksov
LBV-01-001	204	Veliko parkirišče za pošto	104	0	104	0	105	0	119	1	101	0	106	0	134	0
LBV-02-004	8	Ob Vrhu	1	7	2	9	4	5	4	8	1	3	2	8	0	10
LBV-02-005	46	Ob KT 4-8 in 5-9	1	0	11	2	15	3	7	2	1	6	1	0	1	0
LBV-02-006	88	Garáže KT 4-8 in 5-9														
LBV-02-007	161	Centralno Parkirišče	4	35	42	26	63	15	41	16	33	17	13	15	0	29
LBV-03-008	139	Garáže KT 1-3														
LBV-03-009	9	ob 451711-odcep Stanietova c. 19 (od ovinka naprej)	0	19	1	13	3	13	0	15	1	13	0	15	0	21
LBV-03-010	23	ob 451711-odcep Stanietova c. 19 (od križišča do ovinka)	0	0	7	1	6	0	4	0	1	0	1	0	0	0
LBV-04-011	230	Garáže Stanietova														
LBV-05-012	32	Ob Paki	6	8	12	8	14	8	11	9	18	7	10	10	6	9
LBV-05-013	18	Ob 452131-Povezna cesta	10	0	13	1	14	0	9	0	12	0	9	0	8	0
LBV-05-014	15	Pri Merkatorju	12	0	12	1	11	0	11	0	9	0	8	0	7	0
LBV-05-015	48	Ob 451741-odcep Stanietova cesta 2	12	15	20	12	25	8	23	11	20	13	19	19	11	14
		Nakupovalni center in pošta:														
LBV-01-002	19	Parkirišče Telekom	4	0	3	0	8	0	6	0	14	0	7	0	7	0
LBV-01-003	135	Špar Zgoraj	82	3	46	0	3	4	12	0	8	0	45	8	115	4
	145	Špar Garaža	138	0	15	0	4	2	15	1	19	0	92	1	138	0



PARKIRIŠČE	DAN in DATUM ŠTEJJA	ŠTEVILO PARKIRNIH MEST 1.1.2010	5h		8h		11h		14h		17h		20h		23h	
			prostiti zaisanih PM - boksov	parkiranih vozil izven boksov	prostiti zaisanih PM - boksov	parkiranih vozil izven boksov	prostiti zaisanih PM - boksov	parkiranih vozil izven boksov	prostiti zaisanih PM - boksov	parkiranih vozil izven boksov	prostiti zaisanih PM - boksov	parkiranih vozil izven boksov	prostiti zaisanih PM - boksov	parkiranih vozil izven boksov	prostiti zaisanih PM - boksov	parkiranih vozil izven boksov
LBV-01-001	Veliko parkirnišče za pošto	204	102	0	122	2	120	3	127	2	120	1	99	0	107	0
LBV-02-004	Ob Vrhu	8	1	8	4	5	4	4	7	5	4	3	2		1	8
LBV-02-005	Ob KT 4-8 in 5-9	46	4	0	10	3	9	1	4	2	2	3	1		2	2
LBV-02-006	Garáže KT 4-8 in 5-9	88														
LBV-02-007	Centralno Parkirišče	161	5	29	58	21	43	16	65	11	34	15	9	15	3	32
LBV-03-008	Garáže KT 1-3	139	0	0	0	0	0	0	0	0	0	0	0	0	0	0
LBV-03-009	ob 451711-Odcep Stanetova c. 19 (od ovinka naprej)	9	0	22	0	14	2	9	1	16	0	9	0	12	0	19
LBV-03-010	ob 451711-Odcep Stanetova c. 19 (od križišča do ovinka)	23	0	0	6	0	6	0	2	0	1	0	0	0	0	0
LBV-04-011	Garáže Stanetova	230														
LBV-05-012	Ob Paki	32	5	9	13	8	15	7	17	8	11	9	5	10	3	11
LBV-05-013	Ob 452131-Povezna cesta	18	9	0	10	0	15	0	13	0	16	0	11	0	9	0
LBV-05-014	Pri Merktorju	15	6	0	7	0	9	0	9	0	8	0	8	0	10	0
LBV-05-015	Ob 451741-Odcep Stanetova cesta 2	48	11	15	20	13	27	6	17	8	12	15	10	18	9	14
	Nakupovalni center in pošta:															
LBV-01-002	Parkirišče Telekom	19	7	0	4	0	3	1	5	2	11	4	12	0	8	0
LBV-01-003	Špar Zgoraj	135	103	2	16	8	3	13	8	10	2	14	65	0	90	0
	Špar Garáža	145	136	0	106	0	3	5	6	3	21	3	134	0	139	0

PARKIRIŠČE	DAN in DATUM ŠTEJJA	ŠTEVILO PARKIRNIH MEST 1.1.2010	5h		8h		11h		14h		17h		20h		23h	
			prostiti zaisanih PM - boksov	parkiranih vozil izven boksov	prostiti zaisanih PM - boksov	parkiranih vozil izven boksov	prostiti zaisanih PM - boksov	parkiranih vozil izven boksov	prostiti zaisanih PM - boksov	parkiranih vozil izven boksov	prostiti zaisanih PM - boksov	parkiranih vozil izven boksov	prostiti zaisanih PM - boksov	parkiranih vozil izven boksov	prostiti zaisanih PM - boksov	parkiranih vozil izven boksov
LBV-01-001	Veliko parkirnišče za pošto	204	110	0	111	3	116	2	112	3	114	1	109	0	121	0
LBV-02-004	Ob Vrhu	8	1	8	3	7	4	4	5	2	1	5	1	5	1	8
LBV-02-005	Ob KT 4-8 in 5-9	46	3	0	8	2	13	1	2	2	3	2	3	3	1	2
LBV-02-006	Garáže KT 4-8 in 5-9	88														
LBV-02-007	Centralno Parkirišče	161	15	29	58	20	68	14	46	10	28	11	13	22	7	30
LBV-03-008	Garáže KT 1-3	139	9	0	19	0	17	0	12	0	11	0	0	22	1	24
LBV-03-009	ob 451711-Odcep Stanetova c. 19 (od ovinka naprej)	9	0	19	0	17	0	12	0	12	0	11	0	22	1	24
LBV-03-010	ob 451711-Odcep Stanetova c. 19 (od križišča do ovinka)	23	4	0	5	0	4	0	6	0	0	0	0	1	0	0
LBV-04-011	Garáže Stanetova	230														
LBV-05-012	Ob Paki	32	5	12	13	7	14	5	14	7	11	9	6	13	2	13
LBV-05-013	Ob 452131-Povezna cesta	18	9	0	13	0	12	0	14	0	14	0	9	0	8	0
LBV-05-014	Pri Merktorju	15	10	0	11	0	8	0	0	0	5	0	5	0	8	0
LBV-05-015	Ob 451741-Odcep Stanetova cesta 2	48	9	19	20	12	21	9	17	8	19	12	13	18	7	20
	Nakupovalni center in pošta:															
LBV-01-002	Parkirišče Telekom	19	10	0	4	0	7	0	3	3	11	5	10	0	7	0
LBV-01-003	Špar Zgoraj	135	90	0	9	13	3	15	11	11	5	6	52	2	99	3
	Špar Garáža	145	139	0	65	1	1	0	22	1	14	0	108	1	135	1



PARKIRIŠČE	DAN in DATUM ŠTETJA		STEVILO PARKIRNIH MEST 1.1.2010		5h		8h		11h		14h		17h		20h		23h	
	PARKIRIŠČE	Petek 14.01.2011	prostiti zarisanih PM - boksov	parkiranih vozil izven boksov	prostiti zarisanih PM - boksov	parkiranih vozil izven boksov	prostiti zarisanih PM - boksov	parkiranih vozil izven boksov	prostiti zarisanih PM - boksov	parkiranih vozil izven boksov	prostiti zarisanih PM - boksov	parkiranih vozil izven boksov	prostiti zarisanih PM - boksov	parkiranih vozil izven boksov	prostiti zarisanih PM - boksov	parkiranih vozil izven boksov	prostiti zarisanih PM - boksov	parkiranih vozil izven boksov
LBV-01-001	Veliko parkirnišče za pošto	MODRA CONA "C"	204	0	104	0	126	0	130	1	117	1	113	3	93	3	3	3
LBV-02-004	Ob Vrto		8	7	3	7	4	8	1	3	0	4	0	0	3	0	3	3
LBV-02-005	Ob KT 4-8 in 5-9		46	2	10	2	8	0	9	0	8	1	1	2	0	2	2	2
LBV-02-006	Garáže KT 4-8 in 5-9		88															
LBV-02-007	Centralno Parkirišče		161	5	30	48	74	13	67	14	52	11	14	14	0	29	0	29
LBV-03-008	Garáže KT 1-3		139															
LBV-03-009	ob 451711-Odcep Staniševa c. 19 (od ovinka naprej)		9	0	23	0	14	3	8	1	10	0	9	0	15	0	19	0
LBV-03-010	ob 451711-Odcep Staniševa c. 19 (od križišča do ovinka)		23	1	0	1	4	0	8	0	2	0	0	0	0	0	0	0
LBV-04-011	Garáže Staniševa		230															
LBV-05-012	Ob Paki		32	5	8	10	9	6	12	9	8	6	9	6	7	6	11	11
LBV-05-013	Ob 452131-Povezna cesta		18	11	0	14	0	15	0	15	0	13	0	9	0	10	0	0
LBV-05-014	Pri Merkatiju		15	9	0	11	0	9	0	12	0	10	0	7	0	8	0	0
LBV-05-015	Ob 451741-Odcep Staniševa cesta 2		48	11	14	14	11	18	9	19	10	18	9	14	12	11	13	13
	Nakupovalni center in pošta:			5h		8h		11h		14h		17h		20h		23h		23h
LBV-01-002	Parkirišče Telekom		19	6	0	17	0	17	0	19	2	14	1	10	2	12	3	3
LBV-01-003	Špar Zgoraj		135	98	1	24	1	2	9	5	2	16	3	77	10	85	5	5
	Špar Garaza		145	137	0	90	0	1	6	18	3	18	5	134	0	140	0	0

PARKIRIŠČE	DAN in DATUM ŠTETJA		STEVILO PARKIRNIH MEST 1.1.2010		5h		8h		11h		14h		17h		20h		23h	
	PARKIRIŠČE	Sobota 15.01.2011	prostiti zarisanih PM - boksov	parkiranih vozil izven boksov	prostiti zarisanih PM - boksov	parkiranih vozil izven boksov	prostiti zarisanih PM - boksov	parkiranih vozil izven boksov	prostiti zarisanih PM - boksov	parkiranih vozil izven boksov	prostiti zarisanih PM - boksov	parkiranih vozil izven boksov	prostiti zarisanih PM - boksov	parkiranih vozil izven boksov	prostiti zarisanih PM - boksov	parkiranih vozil izven boksov	prostiti zarisanih PM - boksov	parkiranih vozil izven boksov
LBV-01-001	Veliko parkirnišče za pošto	MODRA CONA "C"	204	86	3	96	0	105	0	128	0	126	0	122	2	108	3	3
LBV-02-004	Ob Vrto		8	0	3	3	8	3	4	1	3	1	5	0	1	0	1	1
LBV-02-005	Ob KT 4-8 in 5-9		46	1	2	8	0	12	0	4	0	4	0	1	2	0	3	3
LBV-02-006	Garáže KT 4-8 in 5-9		88															
LBV-02-007	Centralno Parkirišče		161	1	32	19	28	53	18	28	20	32	20	13	23	1	22	22
LBV-03-008	Garáže KT 1-3		139															
LBV-03-009	ob 451711-Odcep Staniševa c. 19 (od ovinka naprej)		9	0	15	0	15	2	11	1	12	2	13	0	16	0	16	16
LBV-03-010	ob 451711-Odcep Staniševa c. 19 (od križišča do ovinka)		23	0	0	1	0	7	0	1	0	1	0	0	0	0	0	0
LBV-04-011	Garáže Staniševa		230															
LBV-05-012	Ob Paki		32	5	11	7	9	15	7	11	7	5	8	8	10	7	11	11
LBV-05-013	Ob 452131-Povezna cesta		18	9	0	10	0	8	0	7	0	11	0	7	0	7	0	0
LBV-05-014	Pri Merkatiju		15	8	0	8	0	10	0	10	0	8	1	6	2	8	1	1
LBV-05-015	Ob 451741-Odcep Staniševa cesta 2		48	9	16	6	17	9	11	11	9	5	14	14	12	12	11	11
	Nakupovalni center in pošta:			5h		8h		11h		14h		17h		20h		23h		23h
LBV-01-002	Parkirišče Telekom		19	10	5	3	0	5	2	15	0	9	5	10	3	10	5	5
LBV-01-003	Špar Zgoraj		135	89	1	47	14	0	21	49	11	55	3	70	4	89	3	3
	Špar Garaza		145	140	0	111	0	10	3	101	1	135	0	140	0	140	0	0





PARKIRIŠČE	DAN in DATUM ŠTETJA	STEVILLO PARKIRNIH MEST 1.1.2010	5h		8h		11h		14h		17h		20h		23h	
			prostiti zaisanih PM - boksov	parkiranih vozil izven boksov	prostiti zaisanih PM - boksov	parkiranih vozil izven boksov	prostiti zaisanih PM - boksov	parkiranih vozil izven boksov	prostiti zaisanih PM - boksov	parkiranih vozil izven boksov	prostiti zaisanih PM - boksov	parkiranih vozil izven boksov	prostiti zaisanih PM - boksov	parkiranih vozil izven boksov	prostiti zaisanih PM - boksov	parkiranih vozil izven boksov
LBV-01-001	Veliko parkirnišče za pošto	204	95	3	168	0	116	0	125	0	114	0	107	0	96	0
LBV-02-004	Ob Vrhu	8	0	2	1	5	2	5	2	3	3	6	1	6	0	7
LBV-02-005	Ob KT 4-8 in 5-9	46	0	2	3	0	7	0	3	0	7	0	0	0	0	0
LBV-02-006	Garáže KT 4-8 in 5-9	88														
LBV-02-007	Centralno Parkirišče	161	0	30	8	35	27	22	31	21	17	24	2	28	0	41
LBV-03-008	Garáže KT 1-3	139	0	0	0	0	0	0	0	0	0	0	0	0	0	0
LBV-03-009	ob 451711-Odceep Stanetova c. 19 (od ovinka naprej)	9	0	20	0	19	2	17	0	18	2	18	1	17	0	23
LBV-03-010	ob 451711-Odceep Stanetova c. 19 (od križišča do ovinka)	23	0	0	0	0	5	0	1	0	2	0	2	28	0	0
LBV-04-011	Garáže Stanetova	230														
LBV-05-012	Ob Paki	32	2	10	3	9	5	9	2	4	6	7	1	8	3	9
LBV-05-013	Ob 452131-Povezna cesta	18	9	0	8	0	6	0	7	0	13	0	6	0	3	0
LBV-05-014	Pri Merktorju	15	7	1	7	1	8	0	5	0	9	0	7	0	6	0
LBV-05-015	Ob 451741-Odceep Stanetova cesta 2	48	9	14	9	12	14	11	17	7	15	14	14	12	12	16
	Nakupovalni center in pošta:															
LBV-01-002	Parkirišče Telekom	19	10	5	0	0	1	0	1	0	1	0	4	0	4	0
LBV-01-003	Špar Zgoraj	135	96	1	84	2	83	1	85	4	80	2	68	1	90	2
	Špar Garaza	145	140	0	140	0	140	0	140	0	140	0	140	0	140	0

PARKIRIŠČE	DAN in DATUM ŠTETJA	STEVILLO PARKIRNIH MEST 1.1.2010	5h		8h		11h		14h		17h		20h		23h	
			prostiti zaisanih PM - boksov	parkiranih vozil izven boksov	prostiti zaisanih PM - boksov	parkiranih vozil izven boksov	prostiti zaisanih PM - boksov	parkiranih vozil izven boksov	prostiti zaisanih PM - boksov	parkiranih vozil izven boksov	prostiti zaisanih PM - boksov	parkiranih vozil izven boksov	prostiti zaisanih PM - boksov	parkiranih vozil izven boksov	prostiti zaisanih PM - boksov	parkiranih vozil izven boksov
LBV-01-001	Veliko parkirnišče za pošto	204	96	0	120	1	110	1	145	0	128	0	119	0	99	0
LBV-02-004	Ob Vrhu	8	2	6	1	8	6	7	4	6	2	3	4	5	3	6
LBV-02-005	Ob KT 4-8 in 5-9	46	0	0	9	0	15	0	17	0	8	0	2	0	0	0
LBV-02-006	Garáže KT 4-8 in 5-9	88														
LBV-02-007	Centralno Parkirišče	161	7	40	47	26	60	16	64	13	38	16	10	25	3	33
LBV-03-008	Garáže KT 1-3	139														
LBV-03-009	ob 451711-Odceep Stanetova c. 19 (od ovinka naprej)	9	0	19	1	11	1	9	1	12	1	12	0	17	1	21
LBV-03-010	ob 451711-Odceep Stanetova c. 19 (od križišča do ovinka)	23	0	0	4	0	3	0	9	0	4	0	1	0	0	0
LBV-04-011	Garáže Stanetova	230														
LBV-05-012	Ob Paki	32	3	9	12	6	14	7	13	12	10	7	10	10	7	10
LBV-05-013	Ob 452131-Povezna cesta	18	5	0	8	0	10	0	12	0	13	0	9	0	9	0
LBV-05-014	Pri Merktorju	15	6	0	8	0	10	0	11	0	11	0	8	0	8	0
LBV-05-015	Ob 451741-Odceep Stanetova cesta 2	48	10	18	20	8	23	9	24	9	24	13	18	18	13	18
	Nakupovalni center in pošta:															
LBV-01-002	Parkirišče Telekom	19	2	5	5	2	0	1	3	3	8	0	6	3	3	9
LBV-01-003	Špar Zgoraj	135	102	2	102	13	0	16	10	15	0	10	68	10	95	4
	Špar Garaza	145	139	0	130	0	0	6	16	4	10	4	139	0	139	0



PARKIRIŠČE	DAN in DATUM ŠTETJA		5h		8h		11h		14h		17h		20h		23h		
	STEVILLO PARKIRNIH MEST 1.1.2010		prostiti zarisanih PM - boksov	parkiranih vozil izven boksov	prostiti zarisanih PM - boksov	parkiranih vozil izven boksov	prostiti zarisanih PM - boksov	parkiranih vozil izven boksov	prostiti zarisanih PM - boksov	parkiranih vozil izven boksov	prostiti zarisanih PM - boksov	parkiranih vozil izven boksov	prostiti zarisanih PM - boksov	parkiranih vozil izven boksov	prostiti zarisanih PM - boksov	parkiranih vozil izven boksov	
LBV-01-001		Veilko parkirnišče za pošto	204	95	0	115	1	112	0	151	0	101	0	109	0	90	0
LBV-02-004		Ob Vrhu	8	3	6	1	8	2	8	2	7	1	3	2	8	1	7
LBV-02-005		Ob KT 4-8 in 5-9	46	1	0	4	2	14	1	3	0	4	0	1	1	0	0
LBV-02-006		Garáže KT 4-8 in 5-9	88														
LBV-02-007		Centralno Parkirišče	161	10	31	55	20	66	13	35	9	21	22	19	20	1	36
LBV-03-008		Garáže KT 1-3	139	1	1										1		
LBV-03-009		ob 451711-Odcep Stanetova c. 19 (od ovirka naprej)	9	1	19	2	15	1	12	0	17	2	13	0	12	0	19
LBV-03-010		ob 451711-Odcep Stanetova c. 19 (od križišča do ovirka)	23	0	0	9	0	3	1	2	0	2	0	1	0	1	0
LBV-04-011		Garáže Stanetova	230														
LBV-05-012		Ob Paki	32	6	12	13	10	10	8	7	11	12	9	7	9	4	9
LBV-05-013		Ob 452131-Povezna cesta	18	5	0	7	0	10	0	10	0	9	0	10	0	9	0
LBV-05-014		Pri Merkatorju	15	9	0	8	1	5	1	6	0	14	0	9	0	11	0
LBV-05-015		Ob 451741-Odcep Stanetova cesta 2	48	11	18	18	11	11	14	19	7	21	11	16	15	11	16
		Nakupovalni center in pošta:		5h		8h		11h		14h		17h		20h		23h	
LBV-01-002		Parkirišče Telekom	19	8	5	4	0	8	0	1	0	7	0	3	1	2	4
LBV-01-003		Špar Zgoraj	135	102	4	19	0	1	6	2	3	0	9	35	9	95	4
		Špar Garáža	145	139	0	133	0	4	1	13	2	6	2	84	3	134	0

PARKIRIŠČE	DAN in DATUM ŠTETJA		5h		8h		11h		14h		17h		20h		23h		
	STEVILLO PARKIRNIH MEST 1.1.2010		prostiti zarisanih PM - boksov	parkiranih vozil izven boksov	prostiti zarisanih PM - boksov	parkiranih vozil izven boksov	prostiti zarisanih PM - boksov	parkiranih vozil izven boksov	prostiti zarisanih PM - boksov	parkiranih vozil izven boksov	prostiti zarisanih PM - boksov	parkiranih vozil izven boksov	prostiti zarisanih PM - boksov	parkiranih vozil izven boksov	prostiti zarisanih PM - boksov	parkiranih vozil izven boksov	
LBV-01-001		Veilko parkirnišče za pošto	204	99	0	110	0	107	1	144	1	114	0	107	0	102	0
LBV-02-004		Ob Vrhu	8	2	6	1	6	3	5	4	7	1	3	5	6	2	8
LBV-02-005		Ob KT 4-8 in 5-9	46	1	0	8	3	13	3	7	3	7	2	1	0	0	0
LBV-02-006		Garáže KT 4-8 in 5-9	88														
LBV-02-007		Centralno Parkirišče	161	10	36	47	22	69	15	50	15	57	13	11	23	1	38
LBV-03-008		Garáže KT 1-3	139														
LBV-03-009		ob 451711-Odcep Stanetova c. 19 (od ovirka naprej)	9	1	20	0	11	1	11	0	7	0	11	1	17	0	19
LBV-03-010		ob 451711-Odcep Stanetova c. 19 (od križišča do ovirka)	23	2	0	3	0	2	0	2	0	1	0	0	0	0	0
LBV-04-011		Garáže Stanetova	230														
LBV-05-012		Ob Paki	32	3	10	9	8	13	8	8	8	9	7	8	10	5	10
LBV-05-013		Ob 452131-Povezna cesta	18	7	0	8	0	6	0	9	0	10	0	9	0	7	0
LBV-05-014		Pri Merkatorju	15	10	0	13	1	10	1	10	1	11	0	9	0	6	0
LBV-05-015		Ob 451741-Odcep Stanetova cesta 2	48	11	18	20	15	27	15	23	14	15	12	18	13	16	15
		Nakupovalni center in pošta:		5h		8h		11h		14h		17h		20h		23h	
LBV-01-002		Parkirišče Telekom	19	3	4	6	0	11	0	6	0	11	0	9	4	4	4
LBV-01-003		Špar Zgoraj	135	121	3	44	0	6	4	14	2	9	4	29	6	95	3
		Špar Garáža	145	138	0	138	0	5	2	12	3	12	2	118	0	133	0



PARKIRIŠČE	DAN in DATUM STETJA		5h		8h		11h		14h		17h		20h		23h	
	ŠTEVILO PARKIRNIH MEST 1.1.2010	Četrtek 20.01.2011	prostiti zaisanih PMJ - boksov	parkiranih vozil izven boksov	prostiti zaisanih PMJ - boksov	parkiranih vozil izven boksov	prostiti zaisanih PMJ - boksov	parkiranih vozil izven boksov	prostiti zaisanih PMJ - boksov	parkiranih vozil izven boksov	prostiti zaisanih PMJ - boksov	parkiranih vozil izven boksov	prostiti zaisanih PMJ - boksov	parkiranih vozil izven boksov	prostiti zaisanih PMJ - boksov	parkiranih vozil izven boksov
LBV-01-001		MODRA GONA "C"	102	0	121	3	130	2	136	2	141	3	118	0	104	0
LBV-02-004		Veiliko parkirnišče za pošto	4	8	1	4	2	3	2	3	1	4	3	6	1	8
LBV-02-005		Ob Vrto	0	0	15	2	10	2	7	2	6	2	1	2	0	2
LBV-02-006	88	Ob KT 4-8 in 5-9														
LBV-02-007	161	Garáže KT 4-8 in 5-9	9	34	59	21	73	15	60	18	42	19	12	22	2	35
LBV-03-008	139	Centralno Parkirišče	0	0	0	0	0	0	0	0	0	0	0	0	0	0
LBV-03-009	9	Garáže KT 1-3	0	16	1	11	1	6	0	11	0	10	0	16	0	19
LBV-03-010	23	ob 451711-Odcep Stantetova c. 19 (od ovinka naprej)	0	0	3	0	2	0	4	0	1	0	0	0	0	0
LBV-04-011	230	ob 451711-Odcep Stantetova c. 19 (od križišča do ovinka)														
LBV-05-012	32	Garáže Stantetova	5	8	13	8	13	7	13	9	15	4	7	8	5	11
LBV-05-013	18	Ob Paki	6	0	11	0	8	0	10	0	9	0	10	0	9	0
LBV-05-014	15	Ob 452131-Povezna cesta	7	0	7	2	10	3	10	2	8	0	8	0	5	0
LBV-05-015	48	Pri Merktorju	14	15	22	11	27	11	25	9	23	12	16	14	13	15
		Ob 451741-Odcep Stantetova cesta 2														
		Nakupovalni center in pošta:														
LBV-01-002	19	Parkirišče Telekom	7	4	5	0	10	5	6	6	6	1	11	0	7	0
LBV-01-003	135	Špar Zgoraj	95	4	47	20	3	12	8	13	3	18	35	4	82	4
	145	Špar Garaza	136	0	136	0	8	2	13	2	15	4	126	0	137	0

PARKIRIŠČE	DAN in DATUM STETJA		5h		8h		11h		14h		17h		20h		23h	
	ŠTEVILO PARKIRNIH MEST 1.1.2010	Petek 21.01.2011	prostiti zaisanih PMJ - boksov	parkiranih vozil izven boksov	prostiti zaisanih PMJ - boksov	parkiranih vozil izven boksov	prostiti zaisanih PMJ - boksov	parkiranih vozil izven boksov	prostiti zaisanih PMJ - boksov	parkiranih vozil izven boksov	prostiti zaisanih PMJ - boksov	parkiranih vozil izven boksov	prostiti zaisanih PMJ - boksov	parkiranih vozil izven boksov	prostiti zaisanih PMJ - boksov	parkiranih vozil izven boksov
LBV-01-001	204	MODRA GONA "C"	107	0	114	1	121	2	126	3	125	2	116	1	98	2
LBV-02-004	8	Veiliko parkirnišče za pošto	3	6	1	4	3	4	2	3	5	5	1	3	0	2
LBV-02-005	46	Ob Vrto	1	1	12	2	11	2	6	2	4	2	2	2	0	2
LBV-02-006	88	Ob KT 4-8 in 5-9														
LBV-02-007	161	Garáže KT 4-8 in 5-9	7	32	60	20	57	16	40	20	34	18	11	16	2	27
LBV-03-008	139	Centralno Parkirišče	0	0	0	0	0	0	0	0	0	0	0	0	0	0
LBV-03-009	9	Garáže KT 1-3	1	16	2	8	0	8	0	13	0	16	0	16	0	20
LBV-03-010	23	ob 451711-Odcep Stantetova c. 19 (od ovinka naprej)	1	0	4	0	4	0	4	0	2	0	0	0	0	0
LBV-04-011	230	ob 451711-Odcep Stantetova c. 19 (od križišča do ovinka)														
LBV-05-012	32	Garáže Stantetova	3	10	14	8	19	7	20	9	15	6	6	12	7	12
LBV-05-013	18	Ob Paki	7	0	7	0	10	0	10	0	7	0	7	0	11	0
LBV-05-014	15	Ob 452131-Povezna cesta	8	0	12	2	10	3	10	3	9	1	11	0	8	0
LBV-05-015	48	Pri Merktorju	13	16	14	6	23	7	22	8	10	15	13	19	13	12
		Ob 451741-Odcep Stantetova cesta 2														
		Nakupovalni center in pošta:														
LBV-01-002	19	Parkirišče Telekom	4	3	4	4	9	1	6	6	9	9	4	0	11	0
LBV-01-003	135	Špar Zgoraj	107	3	50	15	1	17	3	14	3	12	63	0	78	4
	145	Špar Garaza	137	0	137	0	4	0	6	1	34	1	136	0	138	0



PARKIRIŠČE	DAM in DATUM ŠTETJA	STEVILLO PARKIRNIH MEST 1.1.2010	5h		8h		11h		14h		17h		20h		23h	
			prosti zarisanih PM - boksov	parkiranih vozil izven boksov	prosti zarisanih PM - boksov	parkiranih vozil izven boksov	prosti zarisanih PM - boksov	parkiranih vozil izven boksov	prosti zarisanih PM - boksov	parkiranih vozil izven boksov	prosti zarisanih PM - boksov	parkiranih vozil izven boksov	prosti zarisanih PM - boksov	parkiranih vozil izven boksov	prosti zarisanih PM - boksov	parkiranih vozil izven boksov
LBV-01-001	Veliko parkirišče za pošto	204	97	2	107	0	112	0	130	0	130	0	118	3	109	3
LBV-02-004	Ob Vrhu	8	1	3	2	5	1	3	3	5	2	8	3	3	3	4
LBV-02-005	Ob KT 4-8 in 5-9	46	2	3	8	0	15	0	5	0	6	0	1	2	1	2
LBV-02-006	Garáže KT 4-8 in 5-9	88														
LBV-02-007	Centralno Parkirišče	161	2	31	20	33	40	22	20	20	18	23	5	28	1	37
LBV-03-008	Garáže KT 1-3	139														
LBV-03-009	ob 451711-Odcep Stanletova c. 19 (od ovinka naprej)	9	0	17	1	19	0	17	0	14	0	19	0	18	1	18
LBV-03-010	ob 451711-Odcep Stanletova c. 19 (od križišča do ovinka)	23	1	0	3	1	5	1	1	0	3	0	0	0	0	0
LBV-04-011	Garáže Stanletova	230														
LBV-05-012	Ob Paki	32	4	12	7	11	12	13	2	8	4	11	2	14	7	11
LBV-05-013	Ob 452131-Povezna cesta	18	10	0	4	0	1	0	9	0	7	0	2	0	3	0
LBV-05-014	Pri Merktorju	15	7	0	7	0	7	0	9	0	5	0	7	0	7	0
LBV-05-015	Ob 451741-Odcep Stanletova cesta 2	48	11	15	10	13	13	15	14	20	12	17	13	17	12	16
LBV-01-002	Nakupovalni center in pošta:															
LBV-01-003	Parkirišče Telekom	19	10	6	10	5	5	5	9	4	7	4	9	7	8	6
	Špar Zgoraj	135	99	2	31	12	3	21	36	11	70	3	52	3	73	4
	Špar Garža	145	138	0	138	0	3	5	28	0	138	0	135	0	135	0

PARKIRIŠČE	DAM in DATUM ŠTETJA	STEVILLO PARKIRNIH MEST 1.1.2010	5h		8h		11h		14h		17h		20h		23h	
			prosti zarisanih PM - boksov	parkiranih vozil izven boksov	prosti zarisanih PM - boksov	parkiranih vozil izven boksov	prosti zarisanih PM - boksov	parkiranih vozil izven boksov	prosti zarisanih PM - boksov	parkiranih vozil izven boksov	prosti zarisanih PM - boksov	parkiranih vozil izven boksov	prosti zarisanih PM - boksov	parkiranih vozil izven boksov	prosti zarisanih PM - boksov	parkiranih vozil izven boksov
LBV-01-001	Veliko parkirišče za pošto	204	107	3	104	0	114	0	128	0	123	0	107	3	100	2
LBV-02-004	Ob Vrhu	8	3	4	3	9	5	8	2	8	3	8	1	3	1	3
LBV-02-005	Ob KT 4-8 in 5-9	46	0	2	3	0	4	0	2	0	4	0	0	2	0	2
LBV-02-006	Garáže KT 4-8 in 5-9	88														
LBV-02-007	Centralno Parkirišče	161	1	37	9	35	30	29	15	26	20	27	1	32	0	45
LBV-03-008	Garáže KT 1-3	139														
LBV-03-009	ob 451711-Odcep Stanletova c. 19 (od ovinka naprej)	9	0	22	1	17	0	17	0	20	0	19	0	22	0	20
LBV-03-010	ob 451711-Odcep Stanletova c. 19 (od križišča do ovinka)	23	0	0	1	0	4	0	3	0	1	0	0	0	0	0
LBV-04-011	Garáže Stanletova	230														
LBV-05-012	Ob Paki	32	7	11	7	11	2	9	3	14	6	11	8	10	7	10
LBV-05-013	Ob 452131-Povezna cesta	18	3	0	3	0	2	0	5	0	8	0	5	0	5	0
LBV-05-014	Pri Merktorju	15	7	0	8	0	7	2	7	2	8	2	6	0	6	0
LBV-05-015	Ob 451741-Odcep Stanletova cesta 2	48	11	21	13	22	16	18	17	17	7	22	9	17	10	18
LBV-01-002	Nakupovalni center in pošta:															
LBV-01-003	Parkirišče Telekom	19	6	5	7	5	7	5	7	5	7	5	9	5	9	5
	Špar Zgoraj	135	96	3	82	6	95	1	89	4	77	2	86	4	104	2
	Špar Garža	145	135	0	138	0	138	0	138	0	138	0	140	0	140	0



## 7.1 PRILOGA 2 - ANALIZA ŠTETJA PO PARKIRIŠČIH

Parkirišče: **LBV-01-001**

Veliko parkirišče za pošto

ŠTEVILO PARKIRNIH MEST

204

Datum	Ura	Dan	Skupaj parkiranih vozil	Zasedenost %	Parkiranih izven boksov	Parkiranih izven boksov v %	Prostih zarisanih PM
10.01.2011	8	pon	90	44%	0	0%	114
10.01.2011	11	pon	102	50%	0	0%	102
10.01.2011	14	pon	73	36%	0	0%	131
10.01.2011	17	pon	95	47%	1	1%	110
10.01.2011	20	pon	99	49%	0	0%	105
10.01.2011	23	pon	105	51%	0	0%	99
11.01.2011	5	tor	100	49%	0	0%	104
11.01.2011	8	tor	100	49%	0	0%	104
11.01.2011	11	tor	99	49%	0	0%	105
11.01.2011	14	tor	86	42%	1	1%	119
11.01.2011	17	tor	103	50%	0	0%	101
11.01.2011	20	tor	98	48%	0	0%	106
11.01.2011	23	tor	70	34%	0	0%	134
12.01.2011	5	sre	102	50%	0	0%	102
12.01.2011	8	sre	84	41%	2	2%	122
12.01.2011	11	sre	87	43%	3	3%	120
12.01.2011	14	sre	79	39%	2	3%	127
12.01.2011	17	sre	85	42%	1	1%	120
12.01.2011	20	sre	105	51%	0	0%	99
12.01.2011	23	sre	97	48%	0	0%	107
13.01.2011	5	čet	94	46%	0	0%	110
13.01.2011	8	čet	96	47%	3	3%	111
13.01.2011	11	čet	90	44%	2	2%	116
13.01.2011	14	čet	95	47%	3	3%	112
13.01.2011	17	čet	91	45%	1	1%	114
13.01.2011	20	čet	95	47%	0	0%	109
13.01.2011	23	čet	83	41%	0	0%	121
14.01.2011	5	pet	97	48%	0	0%	107
14.01.2011	8	pet	100	49%	0	0%	104
14.01.2011	11	pet	78	38%	0	0%	126
14.01.2011	14	pet	75	37%	1	1%	130
14.01.2011	17	pet	88	43%	1	1%	117
14.01.2011	20	pet	94	46%	3	3%	113
14.01.2011	23	pet	114	56%	3	3%	93
15.01.2011	5	sob	121	59%	3	2%	86
15.01.2011	8	sob	108	53%	0	0%	96
15.01.2011	11	sob	99	49%	0	0%	105
15.01.2011	14	sob	76	37%	0	0%	128
15.01.2011	17	sob	78	38%	0	0%	126
15.01.2011	20	sob	84	41%	2	2%	122
15.01.2011	23	sob	99	49%	3	3%	108



16.01.2011	5	ned	112	55%	3	3%	95
16.01.2011	8	ned	36	18%	0	0%	168
16.01.2011	11	ned	88	43%	0	0%	116
16.01.2011	14	ned	79	39%	0	0%	125
16.01.2011	17	ned	90	44%	0	0%	114
16.01.2011	20	ned	97	48%	0	0%	107
16.01.2011	23	ned	108	53%	0	0%	96
17.01.2011	5	pon	108	53%	0	0%	96
17.01.2011	8	pon	85	42%	1	1%	120
17.01.2011	11	pon	95	47%	1	1%	110
17.01.2011	14	pon	59	29%	0	0%	145
17.01.2011	17	pon	76	37%	0	0%	128
17.01.2011	20	pon	85	42%	0	0%	119
17.01.2011	23	pon	105	51%	0	0%	99
18.01.2011	5	tor	109	53%	0	0%	95
18.01.2011	8	tor	90	44%	1	1%	115
18.01.2011	11	tor	92	45%	0	0%	112
18.01.2011	14	tor	53	26%	0	0%	151
18.01.2011	17	tor	103	50%	0	0%	101
18.01.2011	20	tor	95	47%	0	0%	109
18.01.2011	23	tor	114	56%	0	0%	90
19.01.2011	5	sre	105	51%	0	0%	99
19.01.2011	8	sre	94	46%	0	0%	110
19.01.2011	11	sre	98	48%	1	1%	107
19.01.2011	14	sre	61	30%	1	2%	144
19.01.2011	17	sre	90	44%	0	0%	114
19.01.2011	20	sre	97	48%	0	0%	107
19.01.2011	23	sre	102	50%	0	0%	102
20.01.2011	5	čet	102	50%	0	0%	102
20.01.2011	8	čet	86	42%	3	3%	121
20.01.2011	11	čet	76	37%	2	3%	130
20.01.2011	14	čet	70	34%	2	3%	136
20.01.2011	17	čet	66	32%	3	5%	141
20.01.2011	20	čet	86	42%	0	0%	118
20.01.2011	23	čet	100	49%	0	0%	104
21.01.2011	5	pet	97	48%	0	0%	107
21.01.2011	8	pet	91	45%	1	1%	114
21.01.2011	11	pet	85	42%	2	2%	121
21.01.2011	14	pet	81	40%	3	4%	126
21.01.2011	17	pet	81	40%	2	2%	125
21.01.2011	20	pet	89	44%	1	1%	116
21.01.2011	23	pet	108	53%	2	2%	98
22.01.2011	5	sob	109	53%	2	2%	97
22.01.2011	8	sob	97	48%	0	0%	107
22.01.2011	11	sob	92	45%	0	0%	112
22.01.2011	14	sob	74	36%	0	0%	130
22.01.2011	17	sob	74	36%	0	0%	130



22.01.2011	20	sob	89	44%	3	3%	118
22.01.2011	23	sob	98	48%	3	3%	109
23.01.2011	5	ned	100	49%	3	3%	107
23.01.2011	8	ned	100	49%	0	0%	104
23.01.2011	11	ned	90	44%	0	0%	114
23.01.2011	14	ned	76	37%	0	0%	128
23.01.2011	17	ned	81	40%	0	0%	123
23.01.2011	20	ned	100	49%	3	3%	107
23.01.2011	23	ned	106	52%	2	2%	100

Povzetek za 'PARKIRIŠČE' = Veliko parkirišče za pošto (97 zapisov o podrobnostih)

'OZNAKA' = LBV-01-001

ŠTEVILO PARKIRNIH MEST 204

	Skupaj parkiranih vozil	Zasedenost %	Parkiranih izven boksov	Parkiranih izven boksov v %	Prostih zarisanih PM
Povprečje	91	45%	1	1%	114
Min	36	18%	0	0%	86
Maks	121	59%	3	5%	168



Parkirišče: **LBV-01-002**

Parkirišče Telekoma

ŠTEVILO PARKIRNIH MEST **19**

Datum	Ura	Dan	Skupaj parkiranih vozil	Zasedenost %	Parkiranih izven boksov	Parkiranih izven boksov v %	Prostih zarisanih PM
10.01.2011	8	pon	14	74%	0	0%	5
10.01.2011	11	pon	18	95%	0	0%	1
10.01.2011	14	pon	11	58%	0	0%	8
10.01.2011	17	pon	9	47%	0	0%	10
10.01.2011	20	pon	7	37%	0	0%	12
10.01.2011	23	pon	12	63%	0	0%	7
11.01.2011	5	tor	15	79%	0	0%	4
11.01.2011	8	tor	16	84%	0	0%	3
11.01.2011	11	tor	11	58%	0	0%	8
11.01.2011	14	tor	13	68%	0	0%	6
11.01.2011	17	tor	5	26%	0	0%	14
11.01.2011	20	tor	12	63%	0	0%	7
11.01.2011	23	tor	12	63%	0	0%	7
12.01.2011	5	sre	12	63%	0	0%	7
12.01.2011	8	sre	15	79%	0	0%	4
12.01.2011	11	sre	17	89%	1	6%	3
12.01.2011	14	sre	16	84%	2	13%	5
12.01.2011	17	sre	12	63%	4	33%	11
12.01.2011	20	sre	7	37%	0	0%	12
12.01.2011	23	sre	11	58%	0	0%	8
13.01.2011	5	čet	9	47%	0	0%	10
13.01.2011	8	čet	15	79%	0	0%	4
13.01.2011	11	čet	12	63%	0	0%	7
13.01.2011	14	čet	19	100%	3	16%	3
13.01.2011	17	čet	13	68%	5	38%	11
13.01.2011	20	čet	9	47%	0	0%	10
13.01.2011	23	čet	12	63%	0	0%	7
14.01.2011	5	pet	13	68%	0	0%	6
14.01.2011	8	pet	2	11%	0	0%	17
14.01.2011	11	pet	2	11%	0	0%	17
14.01.2011	14	pet	2	11%	2	100%	19
14.01.2011	17	pet	6	32%	1	17%	14
14.01.2011	20	pet	11	58%	2	18%	10
14.01.2011	23	pet	10	53%	3	30%	12
15.01.2011	5	sob	14	74%	5	36%	10
15.01.2011	8	sob	16	84%	0	0%	3
15.01.2011	11	sob	16	84%	2	13%	5
15.01.2011	14	sob	4	21%	0	0%	15
15.01.2011	17	sob	15	79%	5	33%	9
15.01.2011	20	sob	12	63%	3	25%	10
15.01.2011	23	sob	14	74%	5	36%	10





16.01.2011	5	ned	14	74%	5	36%	10
16.01.2011	8	ned	19	100%	0	0%	0
16.01.2011	11	ned	18	95%	0	0%	1
16.01.2011	14	ned	18	95%	0	0%	1
16.01.2011	17	ned	18	95%	0	0%	1
16.01.2011	20	ned	15	79%	0	0%	4
16.01.2011	23	ned	15	79%	0	0%	4
17.01.2011	5	pon	22	116%	5	23%	2
17.01.2011	8	pon	16	84%	2	13%	5
17.01.2011	11	pon	20	105%	1	5%	0
17.01.2011	14	pon	19	100%	3	16%	3
17.01.2011	17	pon	11	58%	0	0%	8
17.01.2011	20	pon	16	84%	3	19%	6
17.01.2011	23	pon	25	132%	9	36%	3
18.01.2011	5	tor	16	84%	5	31%	8
18.01.2011	8	tor	15	79%	0	0%	4
18.01.2011	11	tor	11	58%	0	0%	8
18.01.2011	14	tor	18	95%	0	0%	1
18.01.2011	17	tor	12	63%	0	0%	7
18.01.2011	20	tor	17	89%	1	6%	3
18.01.2011	23	tor	21	111%	4	19%	2
19.01.2011	5	sre	20	105%	4	20%	3
19.01.2011	8	sre	13	68%	0	0%	6
19.01.2011	11	sre	8	42%	0	0%	11
19.01.2011	14	sre	13	68%	0	0%	6
19.01.2011	17	sre	8	42%	0	0%	11
19.01.2011	20	sre	14	74%	4	29%	9
19.01.2011	23	sre	19	100%	4	21%	4
20.01.2011	5	čet	16	84%	4	25%	7
20.01.2011	8	čet	14	74%	0	0%	5
20.01.2011	11	čet	14	74%	5	36%	10
20.01.2011	14	čet	19	100%	6	32%	6
20.01.2011	17	čet	14	74%	1	7%	6
20.01.2011	20	čet	8	42%	0	0%	11
20.01.2011	23	čet	12	63%	0	0%	7
21.01.2011	5	pet	18	95%	3	17%	4
21.01.2011	8	pet	19	100%	4	21%	4
21.01.2011	11	pet	11	58%	1	9%	9
21.01.2011	14	pet	19	100%	6	32%	6
21.01.2011	17	pet	19	100%	9	47%	9
21.01.2011	20	pet	15	79%	0	0%	4
21.01.2011	23	pet	8	42%	0	0%	11
22.01.2011	5	sob	15	79%	6	40%	10
22.01.2011	8	sob	14	74%	5	36%	10
22.01.2011	11	sob	19	100%	5	26%	5
22.01.2011	14	sob	14	74%	4	29%	9
22.01.2011	17	sob	16	84%	4	25%	7



22.01.2011	20	sob	17	89%	7	41%	9
22.01.2011	23	sob	17	89%	6	35%	8
23.01.2011	5	ned	18	95%	5	28%	6
23.01.2011	8	ned	17	89%	5	29%	7
23.01.2011	11	ned	17	89%	5	29%	7
23.01.2011	14	ned	17	89%	5	29%	7
23.01.2011	17	ned	17	89%	5	29%	7
23.01.2011	20	ned	15	79%	5	33%	9
23.01.2011	23	ned	15	79%	5	33%	9

## Povzetek za 'PARKIRIŠČE' = Parkirišče Telekom (97 zapisov o podrobnostih)

'OZNAKA' = LBV-01-002

ŠTEVILO PARKIRNIH MEST 19

	Skupaj parkiranih vozil	Zasedenost %	Parkiranih izven boksov	Parkiranih izven boksov v %	Prostih zarisanih PM
Povprečje	14	74%	2	14%	7
Min	2	11%	0	0%	0
Maks	25	132%	9	100%	19



Parkirišče: **LBV-01-003****Špar Zgoraj****ŠTEVILO PARKIRNIH MEST****135**

Datum	Ura	Dan	Skupaj parkiranih vozil	Zasedenost %	Parkiranih izven boksov	Parkiranih izven boksov v %	Prostih zarisanih PM
10.01.2011	8	pon	128	95%	0	0%	7
10.01.2011	11	pon	137	101%	3	2%	1
10.01.2011	14	pon	131	97%	2	2%	6
10.01.2011	17	pon	129	96%	2	2%	8
10.01.2011	20	pon	92	68%	3	3%	46
10.01.2011	23	pon	68	50%	4	6%	71
11.01.2011	5	tor	56	41%	3	5%	82
11.01.2011	8	tor	89	66%	0	0%	46
11.01.2011	11	tor	136	101%	4	3%	3
11.01.2011	14	tor	123	91%	0	0%	12
11.01.2011	17	tor	127	94%	0	0%	8
11.01.2011	20	tor	98	73%	8	8%	45
11.01.2011	23	tor	24	18%	4	17%	115
12.01.2011	5	sre	34	25%	2	6%	103
12.01.2011	8	sre	127	94%	8	6%	16
12.01.2011	11	sre	145	107%	13	9%	3
12.01.2011	14	sre	137	101%	10	7%	8
12.01.2011	17	sre	147	109%	14	10%	2
12.01.2011	20	sre	70	52%	0	0%	65
12.01.2011	23	sre	45	33%	0	0%	90
13.01.2011	5	čet	45	33%	0	0%	90
13.01.2011	8	čet	139	103%	13	9%	9
13.01.2011	11	čet	147	109%	15	10%	3
13.01.2011	14	čet	135	100%	11	8%	11
13.01.2011	17	čet	136	101%	6	4%	5
13.01.2011	20	čet	85	63%	2	2%	52
13.01.2011	23	čet	39	29%	3	8%	99
14.01.2011	5	pet	38	28%	1	3%	98
14.01.2011	8	pet	112	83%	1	1%	24
14.01.2011	11	pet	142	105%	9	6%	2
14.01.2011	14	pet	132	98%	2	2%	5
14.01.2011	17	pet	122	90%	3	2%	16
14.01.2011	20	pet	68	50%	10	15%	77
14.01.2011	23	pet	55	41%	5	9%	85
15.01.2011	5	sob	47	35%	1	2%	89
15.01.2011	8	sob	102	76%	14	14%	47
15.01.2011	11	sob	156	116%	21	13%	0
15.01.2011	14	sob	97	72%	11	11%	49
15.01.2011	17	sob	83	61%	3	4%	55
15.01.2011	20	sob	69	51%	4	6%	70
15.01.2011	23	sob	49	36%	3	6%	89



16.01.2011	5	ned	40	30%	1	3%	96
16.01.2011	8	ned	53	39%	2	4%	84
16.01.2011	11	ned	53	39%	1	2%	83
16.01.2011	14	ned	54	40%	4	7%	85
16.01.2011	17	ned	57	42%	2	4%	80
16.01.2011	20	ned	68	50%	1	1%	68
16.01.2011	23	ned	47	35%	2	4%	90
17.01.2011	5	pon	35	26%	2	6%	102
17.01.2011	8	pon	46	34%	13	28%	102
17.01.2011	11	pon	151	112%	16	11%	0
17.01.2011	14	pon	140	104%	15	11%	10
17.01.2011	17	pon	145	107%	10	7%	0
17.01.2011	20	pon	77	57%	10	13%	68
17.01.2011	23	pon	44	33%	4	9%	95
18.01.2011	5	tor	37	27%	4	11%	102
18.01.2011	8	tor	116	86%	0	0%	19
18.01.2011	11	tor	140	104%	6	4%	1
18.01.2011	14	tor	136	101%	3	2%	2
18.01.2011	17	tor	144	107%	9	6%	0
18.01.2011	20	tor	109	81%	9	8%	35
18.01.2011	23	tor	44	33%	4	9%	95
19.01.2011	5	sre	17	13%	3	18%	121
19.01.2011	8	sre	91	67%	0	0%	44
19.01.2011	11	sre	133	99%	4	3%	6
19.01.2011	14	sre	123	91%	2	2%	14
19.01.2011	17	sre	130	96%	4	3%	9
19.01.2011	20	sre	112	83%	6	5%	29
19.01.2011	23	sre	43	32%	3	7%	95
20.01.2011	5	čet	44	33%	4	9%	95
20.01.2011	8	čet	108	80%	20	19%	47
20.01.2011	11	čet	144	107%	12	8%	3
20.01.2011	14	čet	140	104%	13	9%	8
20.01.2011	17	čet	150	111%	18	12%	3
20.01.2011	20	čet	104	77%	4	4%	35
20.01.2011	23	čet	57	42%	4	7%	82
21.01.2011	5	pet	31	23%	3	10%	107
21.01.2011	8	pet	100	74%	15	15%	50
21.01.2011	11	pet	151	112%	17	11%	1
21.01.2011	14	pet	146	108%	14	10%	3
21.01.2011	17	pet	144	107%	12	8%	3
21.01.2011	20	pet	72	53%	0	0%	63
21.01.2011	23	pet	61	45%	4	7%	78
22.01.2011	5	sob	38	28%	2	5%	99
22.01.2011	8	sob	116	86%	12	10%	31
22.01.2011	11	sob	153	113%	21	14%	3
22.01.2011	14	sob	110	81%	11	10%	36
22.01.2011	17	sob	68	50%	3	4%	70



22.01.2011	20	sob	86	64%	3	3%	52
22.01.2011	23	sob	66	49%	4	6%	73
23.01.2011	5	ned	42	31%	3	7%	96
23.01.2011	8	ned	59	44%	6	10%	82
23.01.2011	11	ned	41	30%	1	2%	95
23.01.2011	14	ned	50	37%	4	8%	89
23.01.2011	17	ned	60	44%	2	3%	77
23.01.2011	20	ned	53	39%	4	8%	86
23.01.2011	23	ned	33	24%	2	6%	104

Povzetek za 'PARKIRIŠČE' = Špar Zgoraj (97 zapisov o podrobnostih)

'OZNAKA' = LBV-01-003

ŠTEVILO PARKIRNIH MEST 135

	Skupaj parkiranih vozil	Zasedenost %	Parkiranih izven boksov	Parkiranih izven boksov v %	Prostih zarisanih PM
Povprečje	91	68%	6	7%	50
Min	17	13%	0	0%	0
Maks	156	116%	21	28%	121



Parkirišče: **LBV-01-003a**

Špar Garaža

ŠTEVILO PARKIRNIH MEST

145

Datum	Ura	Dan	Skupaj parkiranih vozil	Zasedenost %	Parkiranih izven boksov	Parkiranih izven boksov v %	Prostih zarisanih PM
10.01.2011	8	pon	16	11%	0	0%	129
10.01.2011	11	pon	142	98%	2	1%	5
10.01.2011	14	pon	146	101%	2	1%	1
10.01.2011	17	pon	132	91%	2	2%	15
10.01.2011	20	pon	24	17%	1	4%	122
10.01.2011	23	pon	9	6%	0	0%	136
11.01.2011	5	tor	7	5%	0	0%	138
11.01.2011	8	tor	130	90%	0	0%	15
11.01.2011	11	tor	143	99%	2	1%	4
11.01.2011	14	tor	131	90%	1	1%	15
11.01.2011	17	tor	126	87%	0	0%	19
11.01.2011	20	tor	54	37%	1	2%	92
11.01.2011	23	tor	7	5%	0	0%	138
12.01.2011	5	sre	9	6%	0	0%	136
12.01.2011	8	sre	39	27%	0	0%	106
12.01.2011	11	sre	147	101%	5	3%	3
12.01.2011	14	sre	142	98%	3	2%	6
12.01.2011	17	sre	127	88%	3	2%	21
12.01.2011	20	sre	11	8%	0	0%	134
12.01.2011	23	sre	6	4%	0	0%	139
13.01.2011	5	čet	6	4%	0	0%	139
13.01.2011	8	čet	81	56%	1	1%	65
13.01.2011	11	čet	144	99%	0	0%	1
13.01.2011	14	čet	124	86%	1	1%	22
13.01.2011	17	čet	131	90%	0	0%	14
13.01.2011	20	čet	38	26%	1	3%	108
13.01.2011	23	čet	11	8%	1	9%	135
14.01.2011	5	pet	8	6%	0	0%	137
14.01.2011	8	pet	55	38%	0	0%	90
14.01.2011	11	pet	150	103%	6	4%	1
14.01.2011	14	pet	130	90%	3	2%	18
14.01.2011	17	pet	132	91%	5	4%	18
14.01.2011	20	pet	11	8%	0	0%	134
14.01.2011	23	pet	5	3%	0	0%	140
15.01.2011	5	sob	5	3%	0	0%	140
15.01.2011	8	sob	34	23%	0	0%	111
15.01.2011	11	sob	138	95%	3	2%	10
15.01.2011	14	sob	45	31%	1	2%	101
15.01.2011	17	sob	10	7%	0	0%	135
15.01.2011	20	sob	5	3%	0	0%	140
15.01.2011	23	sob	5	3%	0	0%	140



16.01.2011	5	ned	5	3%	0	0%	140
16.01.2011	8	ned	5	3%	0	0%	140
16.01.2011	11	ned	5	3%	0	0%	140
16.01.2011	14	ned	5	3%	0	0%	140
16.01.2011	17	ned	5	3%	0	0%	140
16.01.2011	20	ned	5	3%	0	0%	140
16.01.2011	23	ned	5	3%	0	0%	140
17.01.2011	5	pon	6	4%	0	0%	139
17.01.2011	8	pon	15	10%	0	0%	130
17.01.2011	11	pon	151	104%	6	4%	0
17.01.2011	14	pon	133	92%	4	3%	16
17.01.2011	17	pon	139	96%	4	3%	10
17.01.2011	20	pon	6	4%	0	0%	139
17.01.2011	23	pon	6	4%	0	0%	139
18.01.2011	5	tor	6	4%	0	0%	139
18.01.2011	8	tor	12	8%	0	0%	133
18.01.2011	11	tor	142	98%	1	1%	4
18.01.2011	14	tor	134	92%	2	1%	13
18.01.2011	17	tor	141	97%	2	1%	6
18.01.2011	20	tor	64	44%	3	5%	84
18.01.2011	23	tor	11	8%	0	0%	134
19.01.2011	5	sre	7	5%	0	0%	138
19.01.2011	8	sre	7	5%	0	0%	138
19.01.2011	11	sre	142	98%	2	1%	5
19.01.2011	14	sre	136	94%	3	2%	12
19.01.2011	17	sre	135	93%	2	1%	12
19.01.2011	20	sre	27	19%	0	0%	118
19.01.2011	23	sre	12	8%	0	0%	133
20.01.2011	5	čet	9	6%	0	0%	136
20.01.2011	8	čet	9	6%	0	0%	136
20.01.2011	11	čet	139	96%	2	1%	8
20.01.2011	14	čet	134	92%	2	1%	13
20.01.2011	17	čet	134	92%	4	3%	15
20.01.2011	20	čet	19	13%	0	0%	126
20.01.2011	23	čet	8	6%	0	0%	137
21.01.2011	5	pet	8	6%	0	0%	137
21.01.2011	8	pet	8	6%	0	0%	137
21.01.2011	11	pet	141	97%	0	0%	4
21.01.2011	14	pet	140	97%	1	1%	6
21.01.2011	17	pet	112	77%	1	1%	34
21.01.2011	20	pet	9	6%	0	0%	136
21.01.2011	23	pet	7	5%	0	0%	138
22.01.2011	5	sob	7	5%	0	0%	138
22.01.2011	8	sob	7	5%	0	0%	138
22.01.2011	11	sob	147	101%	5	3%	3
22.01.2011	14	sob	117	81%	0	0%	28
22.01.2011	17	sob	7	5%	0	0%	138



22.01.2011	20	sob	10	7%	0	0%	135
22.01.2011	23	sob	10	7%	0	0%	135
23.01.2011	5	ned	10	7%	0	0%	135
23.01.2011	8	ned	7	5%	0	0%	138
23.01.2011	11	ned	7	5%	0	0%	138
23.01.2011	14	ned	7	5%	0	0%	138
23.01.2011	17	ned	7	5%	0	0%	138
23.01.2011	20	ned	5	3%	0	0%	140
23.01.2011	23	ned	5	3%	0	0%	140

## Povzetek za 'PARKIRIŠČE' = Špar Garaža (97 zapisov o podrobnostih)

'OZNAKA' = LBV-01-003a

ŠTEVILO PARKIRNIH MEST 145

	Skupaj parkiranih vozil	Zasedenost %	Parkiranih izven boksov	Parkiranih izven boksov v %	Prostih zarisanih PM
Povprečje	57	39%	1	1%	89
Min	5	3%	0	0%	0
Maks	151	104%	6	9%	140





Parkirišče: **LBV-02-004**

Ob Vrtcu

ŠTEVILO PARKIRNIH MEST **8**

Datum	Ura	Dan	Skupaj parkiranih vozil	Zasedenost %	Parkiranih izven boksov	Parkiranih izven boksov v %	Prostih zarisanih PM
10.01.2011	8	pon	11	138%	8	73%	5
10.01.2011	11	pon	7	88%	5	71%	6
10.01.2011	14	pon	10	125%	5	50%	3
10.01.2011	17	pon	10	125%	3	30%	1
10.01.2011	20	pon	11	138%	6	55%	3
10.01.2011	23	pon	17	213%	9	53%	0
11.01.2011	5	tor	14	175%	7	50%	1
11.01.2011	8	tor	15	188%	9	60%	2
11.01.2011	11	tor	9	113%	5	56%	4
11.01.2011	14	tor	12	150%	8	67%	4
11.01.2011	17	tor	10	125%	3	30%	1
11.01.2011	20	tor	14	175%	8	57%	2
11.01.2011	23	tor	18	225%	10	56%	0
12.01.2011	5	sre	15	188%	8	53%	1
12.01.2011	8	sre	9	113%	5	56%	4
12.01.2011	11	sre	7	88%	4	57%	5
12.01.2011	14	sre	6	75%	5	83%	7
12.01.2011	17	sre	7	88%	3	43%	4
12.01.2011	20	sre	6	75%		0%	2
12.01.2011	23	sre	15	188%	8	53%	1
13.01.2011	5	čet	15	188%	8	53%	1
13.01.2011	8	čet	12	150%	7	58%	3
13.01.2011	11	čet	8	100%	4	50%	4
13.01.2011	14	čet	5	63%	2	40%	5
13.01.2011	17	čet	12	150%	5	42%	1
13.01.2011	20	čet	12	150%	5	42%	1
13.01.2011	23	čet	15	188%	8	53%	1
14.01.2011	5	pet	14	175%	7	50%	1
14.01.2011	8	pet	12	150%	7	58%	3
14.01.2011	11	pet	12	150%	8	67%	4
14.01.2011	14	pet	10	125%	3	30%	1
14.01.2011	17	pet	12	150%	4	33%	0
14.01.2011	20	pet	11	138%	3	27%	0
14.01.2011	23	pet	11	138%	3	27%	0
15.01.2011	5	sob	11	138%	3	27%	0
15.01.2011	8	sob	13	163%	8	62%	3
15.01.2011	11	sob	9	113%	4	44%	3
15.01.2011	14	sob	10	125%	3	30%	1
15.01.2011	17	sob	12	150%	5	42%	1
15.01.2011	20	sob	9	113%	1	11%	0
15.01.2011	23	sob	9	113%	1	11%	0



16.01.2011	5	ned	10	125%	2	20%	0
16.01.2011	8	ned	12	150%	5	42%	1
16.01.2011	11	ned	11	138%	5	45%	2
16.01.2011	14	ned	9	113%	3	33%	2
16.01.2011	17	ned	11	138%	6	55%	3
16.01.2011	20	ned	13	163%	6	46%	1
16.01.2011	23	ned	15	188%	7	47%	0
17.01.2011	5	pon	12	150%	6	50%	2
17.01.2011	8	pon	15	188%	8	53%	1
17.01.2011	11	pon	9	113%	7	78%	6
17.01.2011	14	pon	10	125%	6	60%	4
17.01.2011	17	pon	9	113%	3	33%	2
17.01.2011	20	pon	9	113%	5	56%	4
17.01.2011	23	pon	11	138%	6	55%	3
18.01.2011	5	tor	11	138%	6	55%	3
18.01.2011	8	tor	15	188%	8	53%	1
18.01.2011	11	tor	14	175%	8	57%	2
18.01.2011	14	tor	13	163%	7	54%	2
18.01.2011	17	tor	10	125%	3	30%	1
18.01.2011	20	tor	14	175%	8	57%	2
18.01.2011	23	tor	14	175%	7	50%	1
19.01.2011	5	sre	12	150%	6	50%	2
19.01.2011	8	sre	13	163%	6	46%	1
19.01.2011	11	sre	10	125%	5	50%	3
19.01.2011	14	sre	11	138%	7	64%	4
19.01.2011	17	sre	10	125%	3	30%	1
19.01.2011	20	sre	9	113%	6	67%	5
19.01.2011	23	sre	14	175%	8	57%	2
20.01.2011	5	čet	12	150%	8	67%	4
20.01.2011	8	čet	11	138%	4	36%	1
20.01.2011	11	čet	9	113%	3	33%	2
20.01.2011	14	čet	9	113%	3	33%	2
20.01.2011	17	čet	11	138%	4	36%	1
20.01.2011	20	čet	11	138%	6	55%	3
20.01.2011	23	čet	15	188%	8	53%	1
21.01.2011	5	pet	11	138%	6	55%	3
21.01.2011	8	pet	11	138%	4	36%	1
21.01.2011	11	pet	9	113%	4	44%	3
21.01.2011	14	pet	9	113%	3	33%	2
21.01.2011	17	pet	8	100%	5	63%	5
21.01.2011	20	pet	10	125%	3	30%	1
21.01.2011	23	pet	10	125%	2	20%	0
22.01.2011	5	sob	10	125%	3	30%	1
22.01.2011	8	sob	11	138%	5	45%	2
22.01.2011	11	sob	10	125%	3	30%	1
22.01.2011	14	sob	10	125%	5	50%	3
22.01.2011	17	sob	14	175%	8	57%	2



22.01.2011	20	sob	8	100%	3	38%	3
22.01.2011	23	sob	9	113%	4	44%	3
23.01.2011	5	ned	9	113%	4	44%	3
23.01.2011	8	ned	14	175%	9	64%	3
23.01.2011	11	ned	11	138%	8	73%	5
23.01.2011	14	ned	14	175%	8	57%	2
23.01.2011	17	ned	13	163%	8	62%	3
23.01.2011	20	ned	10	125%	3	30%	1
23.01.2011	23	ned	10	125%	3	30%	1

Povzetek za 'PARKIRIŠČE' = Ob Vrtcu (97 zapisov o podrobnostih)

'OZNAKA' = LBV-02-004

ŠTEVILO PARKIRNIH MEST 8

	Skupaj parkiranih vozil	Zasedenost %	Parkiranih izven boksov	Parkiranih izven boksov v %	Prostih zarisanih PM
Povprečje	11	139%	5	47%	2
Min	5	63%	1	0%	0
Maks	18	225%	10	83%	7



Parkirišče: **LBV-02-005**

Ob KT 4-8 in 5-9

**ŠTEVILO PARKIRNIH MEST 46**

Datum	Ura	Dan	Skupaj parkiranih vozil	Zasedenost %	Parkiranih izven boksov	Parkiranih izven boksov v %	Prostih zarisanih PM
10.01.2011	8	pon	39	85%	3	8%	10
10.01.2011	11	pon	37	80%	2	5%	11
10.01.2011	14	pon	44	96%	3	7%	5
10.01.2011	17	pon	44	96%	2	5%	4
10.01.2011	20	pon	45	98%	0	0%	1
10.01.2011	23	pon	46	100%	0	0%	0
11.01.2011	5	tor	45	98%	0	0%	1
11.01.2011	8	tor	37	80%	2	5%	11
11.01.2011	11	tor	34	74%	3	9%	15
11.01.2011	14	tor	41	89%	2	5%	7
11.01.2011	17	tor	51	111%	6	12%	1
11.01.2011	20	tor	45	98%	0	0%	1
11.01.2011	23	tor	45	98%	0	0%	1
12.01.2011	5	sre	42	91%	0	0%	4
12.01.2011	8	sre	39	85%	3	8%	10
12.01.2011	11	sre	38	83%	1	3%	9
12.01.2011	14	sre	44	96%	2	5%	4
12.01.2011	17	sre	47	102%	3	6%	2
12.01.2011	20	sre	45	98%	0	0%	1
12.01.2011	23	sre	46	100%	2	4%	2
13.01.2011	5	čet	43	93%	0	0%	3
13.01.2011	8	čet	40	87%	2	5%	8
13.01.2011	11	čet	34	74%	1	3%	13
13.01.2011	14	čet	46	100%	2	4%	2
13.01.2011	17	čet	45	98%	2	4%	3
13.01.2011	20	čet	46	100%	3	7%	3
13.01.2011	23	čet	47	102%	2	4%	1
14.01.2011	5	pet	46	100%	2	4%	2
14.01.2011	8	pet	38	83%	2	5%	10
14.01.2011	11	pet	38	83%	0	0%	8
14.01.2011	14	pet	37	80%	0	0%	9
14.01.2011	17	pet	39	85%	1	3%	8
14.01.2011	20	pet	47	102%	2	4%	1
14.01.2011	23	pet	48	104%	2	4%	0
15.01.2011	5	sob	47	102%	2	4%	1
15.01.2011	8	sob	38	83%	0	0%	8
15.01.2011	11	sob	34	74%	0	0%	12
15.01.2011	14	sob	42	91%	0	0%	4
15.01.2011	17	sob	42	91%	0	0%	4
15.01.2011	20	sob	47	102%	2	4%	1
15.01.2011	23	sob	49	107%	3	6%	0



16.01.2011	5	ned	48	104%	2	4%	0
16.01.2011	8	ned	43	93%	0	0%	3
16.01.2011	11	ned	39	85%	0	0%	7
16.01.2011	14	ned	43	93%	0	0%	3
16.01.2011	17	ned	39	85%	0	0%	7
16.01.2011	20	ned	46	100%	0	0%	0
16.01.2011	23	ned	46	100%	0	0%	0
17.01.2011	5	pon	46	100%	0	0%	0
17.01.2011	8	pon	37	80%	0	0%	9
17.01.2011	11	pon	31	67%	0	0%	15
17.01.2011	14	pon	29	63%	0	0%	17
17.01.2011	17	pon	38	83%	0	0%	8
17.01.2011	20	pon	44	96%	0	0%	2
17.01.2011	23	pon	46	100%	0	0%	0
18.01.2011	5	tor	45	98%	0	0%	1
18.01.2011	8	tor	44	96%	2	5%	4
18.01.2011	11	tor	33	72%	1	3%	14
18.01.2011	14	tor	43	93%	0	0%	3
18.01.2011	17	tor	42	91%	0	0%	4
18.01.2011	20	tor	46	100%	1	2%	1
18.01.2011	23	tor	46	100%	0	0%	0
19.01.2011	5	sre	45	98%	0	0%	1
19.01.2011	8	sre	41	89%	3	7%	8
19.01.2011	11	sre	36	78%	3	8%	13
19.01.2011	14	sre	42	91%	3	7%	7
19.01.2011	17	sre	41	89%	2	5%	7
19.01.2011	20	sre	45	98%	0	0%	1
19.01.2011	23	sre	46	100%	0	0%	0
20.01.2011	5	čet	46	100%	0	0%	0
20.01.2011	8	čet	33	72%	2	6%	15
20.01.2011	11	čet	38	83%	2	5%	10
20.01.2011	14	čet	41	89%	2	5%	7
20.01.2011	17	čet	42	91%	2	5%	6
20.01.2011	20	čet	47	102%	2	4%	1
20.01.2011	23	čet	48	104%	2	4%	0
21.01.2011	5	pet	46	100%	1	2%	1
21.01.2011	8	pet	36	78%	2	6%	12
21.01.2011	11	pet	37	80%	2	5%	11
21.01.2011	14	pet	42	91%	2	5%	6
21.01.2011	17	pet	44	96%	2	5%	4
21.01.2011	20	pet	46	100%	2	4%	2
21.01.2011	23	pet	48	104%	2	4%	0
22.01.2011	5	sob	47	102%	3	6%	2
22.01.2011	8	sob	38	83%	0	0%	8
22.01.2011	11	sob	31	67%	0	0%	15
22.01.2011	14	sob	41	89%	0	0%	5
22.01.2011	17	sob	40	87%	0	0%	6





## Medobčinska inšpekcija, redarstvo in varstvo okolja



Kopališka 3, 3320 VELENJE / T: 03/8961 740 / F: 03/8961 740

SKUPNA OBČINSKA UPRAVA OBČIN BRASLOVČE, GORNJI GRAD, LJUBNO, LUČE, MOZIRJE, NAZARJE, POLZELA, PREBOLD, REČICA OB SAVINJI, SOLČAVA, ŠMARTNO OB PAKI, ŠOŠTANJ, TABOR, VELENJE

16.01.2011	5	ned	48	104%	2	4%	0
16.01.2011	8	ned	43	93%	0	0%	3
16.01.2011	11	ned	39	85%	0	0%	7
16.01.2011	14	ned	43	93%	0	0%	3
16.01.2011	17	ned	39	85%	0	0%	7
16.01.2011	20	ned	46	100%	0	0%	0
16.01.2011	23	ned	46	100%	0	0%	0
17.01.2011	5	pon	46	100%	0	0%	0
17.01.2011	8	pon	37	80%	0	0%	9
17.01.2011	11	pon	31	67%	0	0%	15
17.01.2011	14	pon	29	63%	0	0%	17
17.01.2011	17	pon	38	83%	0	0%	8
17.01.2011	20	pon	44	96%	0	0%	2
17.01.2011	23	pon	46	100%	0	0%	0
18.01.2011	5	tor	45	98%	0	0%	1
18.01.2011	8	tor	44	96%	2	5%	4
18.01.2011	11	tor	33	72%	1	3%	14
18.01.2011	14	tor	43	93%	0	0%	3
18.01.2011	17	tor	42	91%	0	0%	4
18.01.2011	20	tor	46	100%	1	2%	1
18.01.2011	23	tor	46	100%	0	0%	0
19.01.2011	5	sre	45	98%	0	0%	1
19.01.2011	8	sre	41	89%	3	7%	8
19.01.2011	11	sre	36	78%	3	8%	13
19.01.2011	14	sre	42	91%	3	7%	7
19.01.2011	17	sre	41	89%	2	5%	7
19.01.2011	20	sre	45	98%	0	0%	1
19.01.2011	23	sre	46	100%	0	0%	0
20.01.2011	5	čet	46	100%	0	0%	0
20.01.2011	8	čet	33	72%	2	6%	15
20.01.2011	11	čet	38	83%	2	5%	10
20.01.2011	14	čet	41	89%	2	5%	7
20.01.2011	17	čet	42	91%	2	5%	6
20.01.2011	20	čet	47	102%	2	4%	1
20.01.2011	23	čet	48	104%	2	4%	0
21.01.2011	5	pet	46	100%	1	2%	1
21.01.2011	8	pet	36	78%	2	6%	12
21.01.2011	11	pet	37	80%	2	5%	11
21.01.2011	14	pet	42	91%	2	5%	6
21.01.2011	17	pet	44	96%	2	5%	4
21.01.2011	20	pet	46	100%	2	4%	2
21.01.2011	23	pet	48	104%	2	4%	0
22.01.2011	5	sob	47	102%	3	6%	2
22.01.2011	8	sob	38	83%	0	0%	8
22.01.2011	11	sob	31	67%	0	0%	15
22.01.2011	14	sob	41	89%	0	0%	5



/8961 658

.....  
E in VRANSKO



22.01.2011	20	sob	47	102%	2	4%	1
22.01.2011	23	sob	47	102%	2	4%	1
23.01.2011	5	ned	48	104%	2	4%	0
23.01.2011	8	ned	43	93%	0	0%	3
23.01.2011	11	ned	42	91%	0	0%	4
23.01.2011	14	ned	44	96%	0	0%	2
23.01.2011	17	ned	42	91%	0	0%	4
23.01.2011	20	ned	48	104%	2	4%	0
23.01.2011	23	ned	48	104%	2	4%	0

Povzetek za 'PARKIRIŠČE' = Ob KT 4-8 in 5-9 (97 zapisov o podrobnostih)

'OZNAKA' = LBV-02-005

ŠTEVILO PARKIRNIH MEST 46

	Skupaj parkiranih vozil	Zasedenost %	Parkiranih izven boksov	Parkiranih izven boksov v %	Prostih zarisanih PM
Povprečje	42	92%	1	3%	5
Min	29	63%	0	0%	0
Maks	51	111%	6	12%	17





Parkirišče: **LBV-02-007**

Centralno Parkirišče

ŠTEVILO PARKIRNIH MEST

161

Datum	Ura	Dan	Skupaj parkiranih vozil	Zasedenost %	Parkiranih izven boksov	Parkiranih izven boksov v %	Prostih zarisanih PM
10.01.2011	8	pon	137	85%	25	18%	49
10.01.2011	11	pon	113	70%	17	15%	65
10.01.2011	14	pon	125	78%	9	7%	45
10.01.2011	17	pon	136	84%	13	10%	38
10.01.2011	20	pon	170	106%	18	11%	9
10.01.2011	23	pon	194	120%	33	17%	0
11.01.2011	5	tor	192	119%	35	18%	4
11.01.2011	8	tor	145	90%	26	18%	42
11.01.2011	11	tor	113	70%	15	13%	63
11.01.2011	14	tor	136	84%	16	12%	41
11.01.2011	17	tor	145	90%	17	12%	33
11.01.2011	20	tor	163	101%	15	9%	13
11.01.2011	23	tor	190	118%	29	15%	0
12.01.2011	5	sre	185	115%	29	16%	5
12.01.2011	8	sre	124	77%	21	17%	58
12.01.2011	11	sre	134	83%	16	12%	43
12.01.2011	14	sre	107	66%	11	10%	65
12.01.2011	17	sre	142	88%	15	11%	34
12.01.2011	20	sre	167	104%	15	9%	9
12.01.2011	23	sre	190	118%	32	17%	3
13.01.2011	5	čet	175	109%	29	17%	15
13.01.2011	8	čet	123	76%	20	16%	58
13.01.2011	11	čet	107	66%	14	13%	68
13.01.2011	14	čet	125	78%	10	8%	46
13.01.2011	17	čet	144	89%	11	8%	28
13.01.2011	20	čet	170	106%	22	13%	13
13.01.2011	23	čet	184	114%	30	16%	7
14.01.2011	5	pet	186	116%	30	16%	5
14.01.2011	8	pet	131	81%	18	14%	48
14.01.2011	11	pet	100	62%	13	13%	74
14.01.2011	14	pet	108	67%	14	13%	67
14.01.2011	17	pet	120	75%	11	9%	52
14.01.2011	20	pet	161	100%	14	9%	14
14.01.2011	23	pet	190	118%	29	15%	0
15.01.2011	5	sob	192	119%	32	17%	1
15.01.2011	8	sob	170	106%	28	16%	19
15.01.2011	11	sob	126	78%	18	14%	53
15.01.2011	14	sob	153	95%	20	13%	28
15.01.2011	17	sob	149	93%	20	13%	32
15.01.2011	20	sob	171	106%	23	13%	13
15.01.2011	23	sob	182	113%	22	12%	1



16.01.2011	5	ned	191	119%	30	16%	0
16.01.2011	8	ned	188	117%	35	19%	8
16.01.2011	11	ned	156	97%	22	14%	27
16.01.2011	14	ned	151	94%	21	14%	31
16.01.2011	17	ned	168	104%	24	14%	17
16.01.2011	20	ned	187	116%	28	15%	2
16.01.2011	23	ned	202	125%	41	20%	0
17.01.2011	5	pon	194	120%	40	21%	7
17.01.2011	8	pon	140	87%	26	19%	47
17.01.2011	11	pon	117	73%	16	14%	60
17.01.2011	14	pon	110	68%	13	12%	64
17.01.2011	17	pon	139	86%	16	12%	38
17.01.2011	20	pon	176	109%	25	14%	10
17.01.2011	23	pon	191	119%	33	17%	3
18.01.2011	5	tor	182	113%	31	17%	10
18.01.2011	8	tor	126	78%	20	16%	55
18.01.2011	11	tor	108	67%	13	12%	66
18.01.2011	14	tor	135	84%	9	7%	35
18.01.2011	17	tor	162	101%	22	14%	21
18.01.2011	20	tor	162	101%	20	12%	19
18.01.2011	23	tor	196	122%	36	18%	1
19.01.2011	5	sre	187	116%	36	19%	10
19.01.2011	8	sre	136	84%	22	16%	47
19.01.2011	11	sre	107	66%	15	14%	69
19.01.2011	14	sre	126	78%	15	12%	50
19.01.2011	17	sre	117	73%	13	11%	57
19.01.2011	20	sre	173	107%	23	13%	11
19.01.2011	23	sre	198	123%	38	19%	1
20.01.2011	5	čet	186	116%	34	18%	9
20.01.2011	8	čet	123	76%	21	17%	59
20.01.2011	11	čet	103	64%	15	15%	73
20.01.2011	14	čet	119	74%	18	15%	60
20.01.2011	17	čet	138	86%	19	14%	42
20.01.2011	20	čet	171	106%	22	13%	12
20.01.2011	23	čet	194	120%	35	18%	2
21.01.2011	5	pet	186	116%	32	17%	7
21.01.2011	8	pet	121	75%	20	17%	60
21.01.2011	11	pet	120	75%	16	13%	57
21.01.2011	14	pet	141	88%	20	14%	40
21.01.2011	17	pet	145	90%	18	12%	34
21.01.2011	20	pet	166	103%	16	10%	11
21.01.2011	23	pet	186	116%	27	15%	2
22.01.2011	5	sob	190	118%	31	16%	2
22.01.2011	8	sob	174	108%	33	19%	20
22.01.2011	11	sob	143	89%	22	15%	40
22.01.2011	14	sob	161	100%	20	12%	20
22.01.2011	17	sob	166	103%	23	14%	18



22.01.2011	20	sob	184	114%	28	15%	5
22.01.2011	23	sob	197	122%	37	19%	1
23.01.2011	5	ned	197	122%	37	19%	1
23.01.2011	8	ned	187	116%	35	19%	9
23.01.2011	11	ned	160	99%	29	18%	30
23.01.2011	14	ned	172	107%	26	15%	15
23.01.2011	17	ned	168	104%	27	16%	20
23.01.2011	20	ned	192	119%	32	17%	1
23.01.2011	23	ned	206	128%	45	22%	0

## Povzetek za 'PARKIRIŠČE' = Centralno Parkirišče (97 zapisov o podrobnostih)

'OZNAKA' = LBV-02-007

ŠTEVILO PARKIRNIH MEST

161

	Skupaj parkiranih vozil	Zasedenost %	Parkiranih izven boksov	Parkiranih izven boksov v %	Prostih zarisanih PM
Povprečje	157	97%	23	15%	28
Min	100	62%	9	7%	0
Maks	206	128%	45	22%	74



Parkirišče: **LBV-03-009**

ob 451711-Odcep Stantetova c. 19 (od

ŠTEVILO PARKIRNIH MEST

9

Datum	Ura	Dan	Skupaj parkiranih vozil	Zasedenost %	Parkiranih izven boksov	Parkiranih izven boksov v %	Prostih zarisanih PM
10.01.2011	8	pon	14	156%	5	36%	0
10.01.2011	11	pon	19	211%	10	53%	0
10.01.2011	14	pon	17	189%	9	53%	1
10.01.2011	17	pon	21	233%	12	57%	0
10.01.2011	20	pon	21	233%	12	57%	0
10.01.2011	23	pon	27	300%	18	67%	0
11.01.2011	5	tor	28	311%	19	68%	0
11.01.2011	8	tor	21	233%	13	62%	1
11.01.2011	11	tor	19	211%	13	68%	3
11.01.2011	14	tor	24	267%	15	63%	0
11.01.2011	17	tor	21	233%	13	62%	1
11.01.2011	20	tor	24	267%	15	63%	0
11.01.2011	23	tor	30	333%	21	70%	0
12.01.2011	5	sre	31	344%	22	71%	0
12.01.2011	8	sre	23	256%	14	61%	0
12.01.2011	11	sre	16	178%	9	56%	2
12.01.2011	14	sre	24	267%	16	67%	1
12.01.2011	17	sre	18	200%	9	50%	0
12.01.2011	20	sre	21	233%	12	57%	0
12.01.2011	23	sre	28	311%	19	68%	0
13.01.2011	5	čet	28	311%	19	68%	0
13.01.2011	8	čet	26	289%	17	65%	0
13.01.2011	11	čet	21	233%	12	57%	0
13.01.2011	14	čet	21	233%	12	57%	0
13.01.2011	17	čet	20	222%	11	55%	0
13.01.2011	20	čet	31	344%	22	71%	0
13.01.2011	23	čet	32	356%	24	75%	1
14.01.2011	5	pet	32	356%	23	72%	0
14.01.2011	8	pet	23	256%	14	61%	0
14.01.2011	11	pet	14	156%	8	57%	3
14.01.2011	14	pet	18	200%	10	56%	1
14.01.2011	17	pet	18	200%	9	50%	0
14.01.2011	20	pet	24	267%	15	63%	0
14.01.2011	23	pet	28	311%	19	68%	0
15.01.2011	5	sob	24	267%	15	63%	0
15.01.2011	8	sob	24	267%	15	63%	0
15.01.2011	11	sob	18	200%	11	61%	2
15.01.2011	14	sob	20	222%	12	60%	1
15.01.2011	17	sob	20	222%	13	65%	2
15.01.2011	20	sob	25	278%	16	64%	0
15.01.2011	23	sob	25	278%	16	64%	0



16.01.2011	5	ned	29	322%	20	69%	0
16.01.2011	8	ned	28	311%	19	68%	0
16.01.2011	11	ned	24	267%	17	71%	2
16.01.2011	14	ned	27	300%	18	67%	0
16.01.2011	17	ned	25	278%	18	72%	2
16.01.2011	20	ned	25	278%	17	68%	1
16.01.2011	23	ned	32	356%	23	72%	0
17.01.2011	5	pon	28	311%	19	68%	0
17.01.2011	8	pon	19	211%	11	58%	1
17.01.2011	11	pon	17	189%	9	53%	1
17.01.2011	14	pon	20	222%	12	60%	1
17.01.2011	17	pon	20	222%	12	60%	1
17.01.2011	20	pon	26	289%	17	65%	0
17.01.2011	23	pon	29	322%	21	72%	1
18.01.2011	5	tor	27	300%	19	70%	1
18.01.2011	8	tor	22	244%	15	68%	2
18.01.2011	11	tor	20	222%	12	60%	1
18.01.2011	14	tor	26	289%	17	65%	0
18.01.2011	17	tor	20	222%	13	65%	2
18.01.2011	20	tor	21	233%	12	57%	0
18.01.2011	23	tor	28	311%	19	68%	0
19.01.2011	5	sre	28	311%	20	71%	1
19.01.2011	8	sre	20	222%	11	55%	0
19.01.2011	11	sre	19	211%	11	58%	1
19.01.2011	14	sre	16	178%	7	44%	0
19.01.2011	17	sre	20	222%	11	55%	0
19.01.2011	20	sre	25	278%	17	68%	1
19.01.2011	23	sre	28	311%	19	68%	0
20.01.2011	5	čet	25	278%	16	64%	0
20.01.2011	8	čet	19	211%	11	58%	1
20.01.2011	11	čet	14	156%	6	43%	1
20.01.2011	14	čet	20	222%	11	55%	0
20.01.2011	17	čet	19	211%	10	53%	0
20.01.2011	20	čet	25	278%	16	64%	0
20.01.2011	23	čet	28	311%	19	68%	0
21.01.2011	5	pet	26	289%	18	69%	1
21.01.2011	8	pet	15	167%	8	53%	2
21.01.2011	11	pet	17	189%	8	47%	0
21.01.2011	14	pet	22	244%	13	59%	0
21.01.2011	17	pet	25	278%	16	64%	0
21.01.2011	20	pet	25	278%	16	64%	0
21.01.2011	23	pet	29	322%	20	69%	0
22.01.2011	5	sob	26	289%	17	65%	0
22.01.2011	8	sob	27	300%	19	70%	1
22.01.2011	11	sob	26	289%	17	65%	0
22.01.2011	14	sob	23	256%	14	61%	0
22.01.2011	17	sob	28	311%	19	68%	0



22.01.2011	20	sob	27	300%	18	67%	0
22.01.2011	23	sob	26	289%	18	69%	1
23.01.2011	5	ned	31	344%	22	71%	0
23.01.2011	8	ned	25	278%	17	68%	1
23.01.2011	11	ned	26	289%	17	65%	0
23.01.2011	14	ned	29	322%	20	69%	0
23.01.2011	17	ned	28	311%	19	68%	0
23.01.2011	20	ned	31	344%	22	71%	0
23.01.2011	23	ned	29	322%	20	69%	0

**Povzetek za 'PARKIRIŠČE' = ob 451711-Odcep Stantetova c. 19 (od ovinka naprej) (97 zapisov o  
'OZNAKA' = LBV-03-009 ŠTEVILO PARKIRNIH MEST 9**

	Skupaj parkiranih vozil	Zasedenost %	Parkiranih izven boksov	Parkiranih izven boksov v %	Prostih zarisanih PM
<b>Povprečje</b>	<b>24</b>	<b>263%</b>	<b>15</b>	<b>63%</b>	<b>0</b>
<b>Min</b>	<b>14</b>	<b>156%</b>	<b>5</b>	<b>36%</b>	<b>0</b>
<b>Maks</b>	<b>32</b>	<b>356%</b>	<b>24</b>	<b>75%</b>	<b>3</b>



Parkirišče: **LBV-03-010**

ob 451711-Odcep Stantetova c. 19 (od

**ŠTEVILO PARKIRNIH MEST****23**

Datum	Ura	Dan	Skupaj parkiranih vozil	Zasedenost %	Parkiranih izven boksov	Parkiranih izven boksov v %	Prostih zarisanih PM
10.01.2011	8	pon	18	78%	0	0%	5
10.01.2011	11	pon	19	83%	0	0%	4
10.01.2011	14	pon	19	83%	0	0%	4
10.01.2011	17	pon	22	96%	0	0%	1
10.01.2011	20	pon	22	96%	0	0%	1
10.01.2011	23	pon	23	100%	0	0%	0
11.01.2011	5	tor	23	100%	0	0%	0
11.01.2011	8	tor	17	74%	1	6%	7
11.01.2011	11	tor	17	74%	0	0%	6
11.01.2011	14	tor	19	83%	0	0%	4
11.01.2011	17	tor	22	96%	0	0%	1
11.01.2011	20	tor	22	96%	0	0%	1
11.01.2011	23	tor	23	100%	0	0%	0
12.01.2011	5	sre	23	100%	0	0%	0
12.01.2011	8	sre	17	74%	0	0%	6
12.01.2011	11	sre	17	74%	0	0%	6
12.01.2011	14	sre	21	91%	0	0%	2
12.01.2011	17	sre	22	96%	0	0%	1
12.01.2011	20	sre	23	100%	0	0%	0
12.01.2011	23	sre	23	100%	0	0%	0
13.01.2011	5	čet	19	83%	0	0%	4
13.01.2011	8	čet	18	78%	0	0%	5
13.01.2011	11	čet	19	83%	0	0%	4
13.01.2011	14	čet	17	74%	0	0%	6
13.01.2011	17	čet	23	100%	0	0%	0
13.01.2011	20	čet	24	104%	1	4%	0
13.01.2011	23	čet	23	100%	0	0%	0
14.01.2011	5	pet	22	96%	0	0%	1
14.01.2011	8	pet	22	96%	0	0%	1
14.01.2011	11	pet	19	83%	0	0%	4
14.01.2011	14	pet	15	65%	0	0%	8
14.01.2011	17	pet	21	91%	0	0%	2
14.01.2011	20	pet	23	100%	0	0%	0
14.01.2011	23	pet	23	100%	0	0%	0
15.01.2011	5	sob	23	100%	0	0%	0
15.01.2011	8	sob	22	96%	0	0%	1
15.01.2011	11	sob	16	70%	0	0%	7
15.01.2011	14	sob	22	96%	0	0%	1
15.01.2011	17	sob	22	96%	0	0%	1
15.01.2011	20	sob	23	100%	0	0%	0
15.01.2011	23	sob	23	100%	0	0%	0



16.01.2011	5	ned	23	100%	0	0%	0
16.01.2011	8	ned	23	100%	0	0%	0
16.01.2011	11	ned	18	78%	0	0%	5
16.01.2011	14	ned	22	96%	0	0%	1
16.01.2011	17	ned	21	91%	0	0%	2
16.01.2011	20	ned	49	213%	28	57%	2
16.01.2011	23	ned	23	100%	0	0%	0
17.01.2011	5	pon	23	100%	0	0%	0
17.01.2011	8	pon	19	83%	0	0%	4
17.01.2011	11	pon	20	87%	0	0%	3
17.01.2011	14	pon	14	61%	0	0%	9
17.01.2011	17	pon	19	83%	0	0%	4
17.01.2011	20	pon	22	96%	0	0%	1
17.01.2011	23	pon	23	100%	0	0%	0
18.01.2011	5	tor	23	100%	0	0%	0
18.01.2011	8	tor	14	61%	0	0%	9
18.01.2011	11	tor	21	91%	1	5%	3
18.01.2011	14	tor	21	91%	0	0%	2
18.01.2011	17	tor	21	91%	0	0%	2
18.01.2011	20	tor	22	96%	0	0%	1
18.01.2011	23	tor	22	96%	0	0%	1
19.01.2011	5	sre	21	91%	0	0%	2
19.01.2011	8	sre	20	87%	0	0%	3
19.01.2011	11	sre	21	91%	0	0%	2
19.01.2011	14	sre	21	91%	0	0%	2
19.01.2011	17	sre	22	96%	0	0%	1
19.01.2011	20	sre	23	100%	0	0%	0
19.01.2011	23	sre	23	100%	0	0%	0
20.01.2011	5	čet	23	100%	0	0%	0
20.01.2011	8	čet	20	87%	0	0%	3
20.01.2011	11	čet	21	91%	0	0%	2
20.01.2011	14	čet	19	83%	0	0%	4
20.01.2011	17	čet	22	96%	0	0%	1
20.01.2011	20	čet	23	100%	0	0%	0
20.01.2011	23	čet	23	100%	0	0%	0
21.01.2011	5	pet	22	96%	0	0%	1
21.01.2011	8	pet	19	83%	0	0%	4
21.01.2011	11	pet	19	83%	0	0%	4
21.01.2011	14	pet	19	83%	0	0%	4
21.01.2011	17	pet	21	91%	0	0%	2
21.01.2011	20	pet	23	100%	0	0%	0
21.01.2011	23	pet	23	100%	0	0%	0
22.01.2011	5	sob	22	96%	0	0%	1
22.01.2011	8	sob	21	91%	1	5%	3
22.01.2011	11	sob	19	83%	1	5%	5
22.01.2011	14	sob	22	96%	0	0%	1
22.01.2011	17	sob	20	87%	0	0%	3





22.01.2011	20	sob	23	100%	0	0%	0
22.01.2011	23	sob	23	100%	0	0%	0
23.01.2011	5	ned	23	100%	0	0%	0
23.01.2011	8	ned	22	96%	0	0%	1
23.01.2011	11	ned	19	83%	0	0%	4
23.01.2011	14	ned	20	87%	0	0%	3
23.01.2011	17	ned	22	96%	0	0%	1
23.01.2011	20	ned	23	100%	0	0%	0
23.01.2011	23	ned	23	100%	0	0%	0

Povzetek za 'PARKIRIŠČE' = ob 451711-Odcep Stantetova c. 19 (od križišča do ovinka) (97 zapisov o 'OZNAKA' = LBV-03-010 **ŠTEVILO PARKIRNIH MEST 23**

	Skupaj parkiranih vozil	Zasedenost %	Parkiranih izven boksov	Parkiranih izven boksov v %	Prostih zarisanih PM
Povprečje	21	93%	0	1%	2
Min	14	61%	0	0%	0
Maks	49	213%	28	57%	9



Parkirišče: **LBV-05-012**

Ob Paki

ŠTEVILO PARKIRNIH MEST

32

Datum	Ura	Dan	Skupaj parkiranih vozil	Zasedenost %	Parkiranih izven boksov	Parkiranih izven boksov v %	Prostih zarisanih PM
10.01.2011	8	pon	27	84%	5	19%	10
10.01.2011	11	pon	26	81%	8	31%	14
10.01.2011	14	pon	27	84%	8	30%	13
10.01.2011	17	pon	25	78%	9	36%	16
10.01.2011	20	pon	30	94%	7	23%	9
10.01.2011	23	pon	37	116%	9	24%	4
11.01.2011	5	tor	34	106%	8	24%	6
11.01.2011	8	tor	28	88%	8	29%	12
11.01.2011	11	tor	26	81%	8	31%	14
11.01.2011	14	tor	30	94%	9	30%	11
11.01.2011	17	tor	21	66%	7	33%	18
11.01.2011	20	tor	32	100%	10	31%	10
11.01.2011	23	tor	35	109%	9	26%	6
12.01.2011	5	sre	36	113%	9	25%	5
12.01.2011	8	sre	27	84%	8	30%	13
12.01.2011	11	sre	24	75%	7	29%	15
12.01.2011	14	sre	23	72%	8	35%	17
12.01.2011	17	sre	30	94%	9	30%	11
12.01.2011	20	sre	37	116%	10	27%	5
12.01.2011	23	sre	40	125%	11	28%	3
13.01.2011	5	čet	39	122%	12	31%	5
13.01.2011	8	čet	26	81%	7	27%	13
13.01.2011	11	čet	23	72%	5	22%	14
13.01.2011	14	čet	25	78%	7	28%	14
13.01.2011	17	čet	30	94%	9	30%	11
13.01.2011	20	čet	39	122%	13	33%	6
13.01.2011	23	čet	43	134%	13	30%	2
14.01.2011	5	pet	35	109%	8	23%	5
14.01.2011	8	pet	32	100%	10	31%	10
14.01.2011	11	pet	29	91%	6	21%	9
14.01.2011	14	pet	29	91%	9	31%	12
14.01.2011	17	pet	30	94%	6	20%	8
14.01.2011	20	pet	30	94%	7	23%	9
14.01.2011	23	pet	37	116%	11	30%	6
15.01.2011	5	sob	38	119%	11	29%	5
15.01.2011	8	sob	34	106%	9	26%	7
15.01.2011	11	sob	24	75%	7	29%	15
15.01.2011	14	sob	28	88%	7	25%	11
15.01.2011	17	sob	35	109%	8	23%	5
15.01.2011	20	sob	34	106%	10	29%	8
15.01.2011	23	sob	36	113%	11	31%	7



16.01.2011	5	ned	40	125%	10	25%	2
16.01.2011	8	ned	38	119%	9	24%	3
16.01.2011	11	ned	36	113%	9	25%	5
16.01.2011	14	ned	34	106%	4	12%	2
16.01.2011	17	ned	33	103%	7	21%	6
16.01.2011	20	ned	39	122%	8	21%	1
16.01.2011	23	ned	38	119%	9	24%	3
17.01.2011	5	pon	38	119%	9	24%	3
17.01.2011	8	pon	26	81%	6	23%	12
17.01.2011	11	pon	25	78%	7	28%	14
17.01.2011	14	pon	31	97%	12	39%	13
17.01.2011	17	pon	29	91%	7	24%	10
17.01.2011	20	pon	32	100%	10	31%	10
17.01.2011	23	pon	35	109%	10	29%	7
18.01.2011	5	tor	38	119%	12	32%	6
18.01.2011	8	tor	29	91%	10	34%	13
18.01.2011	11	tor	30	94%	8	27%	10
18.01.2011	14	tor	36	113%	11	31%	7
18.01.2011	17	tor	29	91%	9	31%	12
18.01.2011	20	tor	34	106%	9	26%	7
18.01.2011	23	tor	37	116%	9	24%	4
19.01.2011	5	sre	39	122%	10	26%	3
19.01.2011	8	sre	31	97%	8	26%	9
19.01.2011	11	sre	27	84%	8	30%	13
19.01.2011	14	sre	32	100%	8	25%	8
19.01.2011	17	sre	30	94%	7	23%	9
19.01.2011	20	sre	34	106%	10	29%	8
19.01.2011	23	sre	37	116%	10	27%	5
20.01.2011	5	čet	35	109%	8	23%	5
20.01.2011	8	čet	27	84%	8	30%	13
20.01.2011	11	čet	26	81%	7	27%	13
20.01.2011	14	čet	28	88%	9	32%	13
20.01.2011	17	čet	21	66%	4	19%	15
20.01.2011	20	čet	33	103%	8	24%	7
20.01.2011	23	čet	38	119%	11	29%	5
21.01.2011	5	pet	39	122%	10	26%	3
21.01.2011	8	pet	26	81%	8	31%	14
21.01.2011	11	pet	20	63%	7	35%	19
21.01.2011	14	pet	21	66%	9	43%	20
21.01.2011	17	pet	23	72%	6	26%	15
21.01.2011	20	pet	38	119%	12	32%	6
21.01.2011	23	pet	37	116%	12	32%	7
22.01.2011	5	sob	40	125%	12	30%	4
22.01.2011	8	sob	36	113%	11	31%	7
22.01.2011	11	sob	33	103%	13	39%	12
22.01.2011	14	sob	38	119%	8	21%	2
22.01.2011	17	sob	39	122%	11	28%	4



22.01.2011	20	sob	44	138%	14	32%	2
22.01.2011	23	sob	36	113%	11	31%	7
23.01.2011	5	ned	36	113%	11	31%	7
23.01.2011	8	ned	36	113%	11	31%	7
23.01.2011	11	ned	39	122%	9	23%	2
23.01.2011	14	ned	43	134%	14	33%	3
23.01.2011	17	ned	37	116%	11	30%	6
23.01.2011	20	ned	34	106%	10	29%	8
23.01.2011	23	ned	35	109%	10	29%	7

**Povzetek za 'PARKIRIŠČE' = Ob Paki (97 zapisov o podrobnostih)**

**'OZNAKA' = LBV-05-012**

**ŠTEVILO PARKIRNIH MEST 32**

	Skupaj parkiranih vozil	Zasedenost %	Parkiranih izven boksov	Parkiranih izven boksov v %	Prostih zarisanih PM
<b>Povprečje</b>	<b>32</b>	<b>101%</b>	<b>9</b>	<b>28%</b>	<b>9</b>
<b>Min</b>	<b>20</b>	<b>63%</b>	<b>4</b>	<b>12%</b>	<b>1</b>
<b>Maks</b>	<b>44</b>	<b>138%</b>	<b>14</b>	<b>43%</b>	<b>20</b>



Parkirišče: **LBV-05-013**

Ob 452131-Povezna cesta

ŠTEVILO PARKIRNIH MEST

18

Datum	Ura	Dan	Skupaj parkiranih vozil	Zasedenost %	Parkiranih izven boksov	Parkiranih izven boksov v %	Prostih zarisanih PM
10.01.2011	8	pon	2	11%	0	0%	16
10.01.2011	11	pon	5	28%	0	0%	13
10.01.2011	14	pon	3	17%	0	0%	15
10.01.2011	17	pon	3	17%	0	0%	15
10.01.2011	20	pon	6	33%	0	0%	12
10.01.2011	23	pon	8	44%	0	0%	10
11.01.2011	5	tor	8	44%	0	0%	10
11.01.2011	8	tor	6	33%	1	17%	13
11.01.2011	11	tor	4	22%	0	0%	14
11.01.2011	14	tor	9	50%	0	0%	9
11.01.2011	17	tor	6	33%	0	0%	12
11.01.2011	20	tor	9	50%	0	0%	9
11.01.2011	23	tor	10	56%	0	0%	8
12.01.2011	5	sre	9	50%	0	0%	9
12.01.2011	8	sre	8	44%	0	0%	10
12.01.2011	11	sre	3	17%	0	0%	15
12.01.2011	14	sre	5	28%	0	0%	13
12.01.2011	17	sre	2	11%	0	0%	16
12.01.2011	20	sre	7	39%	0	0%	11
12.01.2011	23	sre	9	50%	0	0%	9
13.01.2011	5	čet	9	50%	0	0%	9
13.01.2011	8	čet	5	28%	0	0%	13
13.01.2011	11	čet	6	33%	0	0%	12
13.01.2011	14	čet	4	22%	0	0%	14
13.01.2011	17	čet	4	22%	0	0%	14
13.01.2011	20	čet	9	50%	0	0%	9
13.01.2011	23	čet	10	56%	0	0%	8
14.01.2011	5	pet	7	39%	0	0%	11
14.01.2011	8	pet	4	22%	0	0%	14
14.01.2011	11	pet	3	17%	0	0%	15
14.01.2011	14	pet	3	17%	0	0%	15
14.01.2011	17	pet	5	28%	0	0%	13
14.01.2011	20	pet	9	50%	0	0%	9
14.01.2011	23	pet	8	44%	0	0%	10
15.01.2011	5	sob	9	50%	0	0%	9
15.01.2011	8	sob	8	44%	0	0%	10
15.01.2011	11	sob	10	56%	0	0%	8
15.01.2011	14	sob	11	61%	0	0%	7
15.01.2011	17	sob	7	39%	0	0%	11
15.01.2011	20	sob	11	61%	0	0%	7
15.01.2011	23	sob	11	61%	0	0%	7



16.01.2011	5	ned	9	50%	0	0%	9
16.01.2011	8	ned	10	56%	0	0%	8
16.01.2011	11	ned	12	67%	0	0%	6
16.01.2011	14	ned	11	61%	0	0%	7
16.01.2011	17	ned	5	28%	0	0%	13
16.01.2011	20	ned	12	67%	0	0%	6
16.01.2011	23	ned	15	83%	0	0%	3
17.01.2011	5	pon	13	72%	0	0%	5
17.01.2011	8	pon	10	56%	0	0%	8
17.01.2011	11	pon	8	44%	0	0%	10
17.01.2011	14	pon	6	33%	0	0%	12
17.01.2011	17	pon	5	28%	0	0%	13
17.01.2011	20	pon	9	50%	0	0%	9
17.01.2011	23	pon	9	50%	0	0%	9
18.01.2011	5	tor	13	72%	0	0%	5
18.01.2011	8	tor	11	61%	0	0%	7
18.01.2011	11	tor	8	44%	0	0%	10
18.01.2011	14	tor	8	44%	0	0%	10
18.01.2011	17	tor	9	50%	0	0%	9
18.01.2011	20	tor	8	44%	0	0%	10
18.01.2011	23	tor	9	50%	0	0%	9
19.01.2011	5	sre	11	61%	0	0%	7
19.01.2011	8	sre	10	56%	0	0%	8
19.01.2011	11	sre	12	67%	0	0%	6
19.01.2011	14	sre	9	50%	0	0%	9
19.01.2011	17	sre	8	44%	0	0%	10
19.01.2011	20	sre	9	50%	0	0%	9
19.01.2011	23	sre	11	61%	0	0%	7
20.01.2011	5	čet	12	67%	0	0%	6
20.01.2011	8	čet	7	39%	0	0%	11
20.01.2011	11	čet	10	56%	0	0%	8
20.01.2011	14	čet	8	44%	0	0%	10
20.01.2011	17	čet	9	50%	0	0%	9
20.01.2011	20	čet	8	44%	0	0%	10
20.01.2011	23	čet	9	50%	0	0%	9
21.01.2011	5	pet	11	61%	0	0%	7
21.01.2011	8	pet	11	61%	0	0%	7
21.01.2011	11	pet	8	44%	0	0%	10
21.01.2011	14	pet	8	44%	0	0%	10
21.01.2011	17	pet	11	61%	0	0%	7
21.01.2011	20	pet	11	61%	0	0%	7
21.01.2011	23	pet	7	39%	0	0%	11
22.01.2011	5	sob	8	44%	0	0%	10
22.01.2011	8	sob	14	78%	0	0%	4
22.01.2011	11	sob	17	94%	0	0%	1
22.01.2011	14	sob	9	50%	0	0%	9
22.01.2011	17	sob	11	61%	0	0%	7



22.01.2011	20	sob	16	89%	0	0%	2
22.01.2011	23	sob	15	83%	0	0%	3
23.01.2011	5	ned	15	83%	0	0%	3
23.01.2011	8	ned	15	83%	0	0%	3
23.01.2011	11	ned	16	89%	0	0%	2
23.01.2011	14	ned	13	72%	0	0%	5
23.01.2011	17	ned	10	56%	0	0%	8
23.01.2011	20	ned	13	72%	0	0%	5
23.01.2011	23	ned	13	72%	0	0%	5

## Povzetek za 'PARKIRIŠČE' = Ob 452131-Povezna cesta (97 zapisov o podrobnostih)

'OZNAKA' = LBV-05-013

ŠTEVILO PARKIRNIH MEST 18

	Skupaj parkiranih vozil	Zasedenost %	Parkiranih izven boksov	Parkiranih izven boksov v %	Prostih zarisanih PM
Povprečje	9	49%	0	0%	9
Min	2	11%	0	0%	1
Maks	17	94%	1	17%	16



Parkirišče: **LBV-05-014**

Pri Merkatorju

ŠTEVILO PARKIRNIH MEST

15

Datum	Ura	Dan	Skupaj parkiranih vozil	Zasedenost %	Parkiranih izven boksov	Parkiranih izven boksov v %	Prostih zarisanih PM
10.01.2011	8	pon	10	67%	0	0%	5
10.01.2011	11	pon	5	33%	0	0%	10
10.01.2011	14	pon	6	40%	2	33%	11
10.01.2011	17	pon	6	40%	2	33%	11
10.01.2011	20	pon	5	33%	0	0%	10
10.01.2011	23	pon	7	47%	1	14%	9
11.01.2011	5	tor	3	20%	0	0%	12
11.01.2011	8	tor	4	27%	1	25%	12
11.01.2011	11	tor	4	27%	0	0%	11
11.01.2011	14	tor	4	27%	0	0%	11
11.01.2011	17	tor	6	40%	0	0%	9
11.01.2011	20	tor	7	47%	0	0%	8
11.01.2011	23	tor	8	53%	0	0%	7
12.01.2011	5	sre	9	60%	0	0%	6
12.01.2011	8	sre	8	53%	0	0%	7
12.01.2011	11	sre	6	40%	0	0%	9
12.01.2011	14	sre	6	40%	0	0%	9
12.01.2011	17	sre	7	47%	0	0%	8
12.01.2011	20	sre	7	47%	0	0%	8
12.01.2011	23	sre	5	33%	0	0%	10
13.01.2011	5	čet	5	33%	0	0%	10
13.01.2011	8	čet	4	27%	0	0%	11
13.01.2011	11	čet	7	47%	0	0%	8
13.01.2011	14	čet	15	100%	0	0%	0
13.01.2011	17	čet	10	67%	0	0%	5
13.01.2011	20	čet	10	67%	0	0%	5
13.01.2011	23	čet	7	47%	0	0%	8
14.01.2011	5	pet	6	40%	0	0%	9
14.01.2011	8	pet	4	27%	0	0%	11
14.01.2011	11	pet	6	40%	0	0%	9
14.01.2011	14	pet	3	20%	0	0%	12
14.01.2011	17	pet	5	33%	0	0%	10
14.01.2011	20	pet	8	53%	0	0%	7
14.01.2011	23	pet	7	47%	0	0%	8
15.01.2011	5	sob	7	47%	0	0%	8
15.01.2011	8	sob	7	47%	0	0%	8
15.01.2011	11	sob	5	33%	0	0%	10
15.01.2011	14	sob	5	33%	0	0%	10
15.01.2011	17	sob	8	53%	1	13%	8
15.01.2011	20	sob	11	73%	2	18%	6
15.01.2011	23	sob	8	53%	1	13%	8





16.01.2011	5	ned	9	60%	1	11%	7
16.01.2011	8	ned	9	60%	1	11%	7
16.01.2011	11	ned	7	47%	0	0%	8
16.01.2011	14	ned	10	67%	0	0%	5
16.01.2011	17	ned	6	40%	0	0%	9
16.01.2011	20	ned	8	53%	0	0%	7
16.01.2011	23	ned	9	60%	0	0%	6
17.01.2011	5	pon	9	60%	0	0%	6
17.01.2011	8	pon	7	47%	0	0%	8
17.01.2011	11	pon	5	33%	0	0%	10
17.01.2011	14	pon	4	27%	0	0%	11
17.01.2011	17	pon	4	27%	0	0%	11
17.01.2011	20	pon	7	47%	0	0%	8
17.01.2011	23	pon	7	47%	0	0%	8
18.01.2011	5	tor	6	40%	0	0%	9
18.01.2011	8	tor	8	53%	1	13%	8
18.01.2011	11	tor	11	73%	1	9%	5
18.01.2011	14	tor	9	60%	0	0%	6
18.01.2011	17	tor	1	7%	0	0%	14
18.01.2011	20	tor	6	40%	0	0%	9
18.01.2011	23	tor	4	27%	0	0%	11
19.01.2011	5	sre	5	33%	0	0%	10
19.01.2011	8	sre	3	20%	1	33%	13
19.01.2011	11	sre	6	40%	1	17%	10
19.01.2011	14	sre	6	40%	1	17%	10
19.01.2011	17	sre	4	27%	0	0%	11
19.01.2011	20	sre	6	40%	0	0%	9
19.01.2011	23	sre	9	60%	0	0%	6
20.01.2011	5	čet	8	53%	0	0%	7
20.01.2011	8	čet	10	67%	2	20%	7
20.01.2011	11	čet	8	53%	3	38%	10
20.01.2011	14	čet	7	47%	2	29%	10
20.01.2011	17	čet	7	47%	0	0%	8
20.01.2011	20	čet	7	47%	0	0%	8
20.01.2011	23	čet	10	67%	0	0%	5
21.01.2011	5	pet	4	27%	0	0%	11
21.01.2011	8	pet	5	33%	2	40%	12
21.01.2011	11	pet	8	53%	3	38%	10
21.01.2011	14	pet	8	53%	3	38%	10
21.01.2011	17	pet	7	47%	1	14%	9
21.01.2011	20	pet	4	27%	0	0%	11
21.01.2011	23	pet	7	47%	0	0%	8
22.01.2011	5	sob	8	53%	0	0%	7
22.01.2011	8	sob	8	53%	0	0%	7
22.01.2011	11	sob	8	53%	0	0%	7
22.01.2011	14	sob	6	40%	0	0%	9
22.01.2011	17	sob	10	67%	0	0%	5



22.01.2011	20	sob	8	53%	0	0%	7
22.01.2011	23	sob	8	53%	0	0%	7
23.01.2011	5	ned	8	53%	0	0%	7
23.01.2011	8	ned	7	47%	0	0%	8
23.01.2011	11	ned	10	67%	2	20%	7
23.01.2011	14	ned	10	67%	2	20%	7
23.01.2011	17	ned	9	60%	2	22%	8
23.01.2011	20	ned	9	60%	0	0%	6
23.01.2011	23	ned	9	60%	0	0%	6

Povzetek za 'PARKIRIŠČE' = Pri Merkatorju (97 zapisov o podrobnostih)

'OZNAKA' = LBV-05-014

ŠTEVILO PARKIRNIH MEST 15

	Skupaj parkiranih vozil	Zasedenost %	Parkiranih izven boksov	Parkiranih izven boksov v %	Prostih zarisanih PM
Povprečje	7	46%	0	6%	8
Min	1	7%	0	0%	0
Maks	15	100%	3	40%	14



Parkirišče: **LBV-05-015**

Ob 451741-Odcep Stanetova cesta 2

ŠTEVILO PARKIRNIH MEST

48

Datum	Ura	Dan	Skupaj parkiranih vozil	Zasedenost %	Parkiranih izven boksov	Parkiranih izven boksov v %	Prostih zarisanih PM
10.01.2011	8	pon	44	92%	12	27%	16
10.01.2011	11	pon	36	75%	7	19%	19
10.01.2011	14	pon	35	73%	9	26%	22
10.01.2011	17	pon	40	83%	11	28%	19
10.01.2011	20	pon	47	98%	13	28%	14
10.01.2011	23	pon	50	104%	13	26%	11
11.01.2011	5	tor	51	106%	15	29%	12
11.01.2011	8	tor	40	83%	12	30%	20
11.01.2011	11	tor	31	65%	8	26%	25
11.01.2011	14	tor	36	75%	11	31%	23
11.01.2011	17	tor	41	85%	13	32%	20
11.01.2011	20	tor	48	100%	19	40%	19
11.01.2011	23	tor	51	106%	14	27%	11
12.01.2011	5	sre	52	108%	15	29%	11
12.01.2011	8	sre	41	85%	13	32%	20
12.01.2011	11	sre	27	56%	6	22%	27
12.01.2011	14	sre	39	81%	8	21%	17
12.01.2011	17	sre	51	106%	15	29%	12
12.01.2011	20	sre	56	117%	18	32%	10
12.01.2011	23	sre	53	110%	14	26%	9
13.01.2011	5	čet	58	121%	19	33%	9
13.01.2011	8	čet	40	83%	12	30%	20
13.01.2011	11	čet	36	75%	9	25%	21
13.01.2011	14	čet	39	81%	8	21%	17
13.01.2011	17	čet	41	85%	12	29%	19
13.01.2011	20	čet	53	110%	18	34%	13
13.01.2011	23	čet	61	127%	20	33%	7
14.01.2011	5	pet	51	106%	14	27%	11
14.01.2011	8	pet	45	94%	11	24%	14
14.01.2011	11	pet	39	81%	9	23%	18
14.01.2011	14	pet	39	81%	10	26%	19
14.01.2011	17	pet	39	81%	9	23%	18
14.01.2011	20	pet	46	96%	12	26%	14
14.01.2011	23	pet	50	104%	13	26%	11
15.01.2011	5	sob	55	115%	16	29%	9
15.01.2011	8	sob	59	123%	17	29%	6
15.01.2011	11	sob	50	104%	11	22%	9
15.01.2011	14	sob	46	96%	9	20%	11
15.01.2011	17	sob	57	119%	14	25%	5
15.01.2011	20	sob	46	96%	12	26%	14
15.01.2011	23	sob	47	98%	11	23%	12



16.01.2011	5	ned	53	110%	14	26%	9
16.01.2011	8	ned	51	106%	12	24%	9
16.01.2011	11	ned	45	94%	11	24%	14
16.01.2011	14	ned	38	79%	7	18%	17
16.01.2011	17	ned	47	98%	14	30%	15
16.01.2011	20	ned	46	96%	12	26%	14
16.01.2011	23	ned	52	108%	16	31%	12
17.01.2011	5	pon	56	117%	18	32%	10
17.01.2011	8	pon	36	75%	8	22%	20
17.01.2011	11	pon	34	71%	9	26%	23
17.01.2011	14	pon	33	69%	9	27%	24
17.01.2011	17	pon	37	77%	13	35%	24
17.01.2011	20	pon	48	100%	18	38%	18
17.01.2011	23	pon	53	110%	18	34%	13
18.01.2011	5	tor	55	115%	18	33%	11
18.01.2011	8	tor	41	85%	11	27%	18
18.01.2011	11	tor	51	106%	14	27%	11
18.01.2011	14	tor	36	75%	7	19%	19
18.01.2011	17	tor	38	79%	11	29%	21
18.01.2011	20	tor	47	98%	15	32%	16
18.01.2011	23	tor	53	110%	16	30%	11
19.01.2011	5	sre	55	115%	18	33%	11
19.01.2011	8	sre	43	90%	15	35%	20
19.01.2011	11	sre	36	75%	15	42%	27
19.01.2011	14	sre	39	81%	14	36%	23
19.01.2011	17	sre	45	94%	12	27%	15
19.01.2011	20	sre	43	90%	13	30%	18
19.01.2011	23	sre	47	98%	15	32%	16
20.01.2011	5	čet	49	102%	15	31%	14
20.01.2011	8	čet	37	77%	11	30%	22
20.01.2011	11	čet	32	67%	11	34%	27
20.01.2011	14	čet	32	67%	9	28%	25
20.01.2011	17	čet	37	77%	12	32%	23
20.01.2011	20	čet	46	96%	14	30%	16
20.01.2011	23	čet	50	104%	15	30%	13
21.01.2011	5	pet	51	106%	16	31%	13
21.01.2011	8	pet	40	83%	6	15%	14
21.01.2011	11	pet	32	67%	7	22%	23
21.01.2011	14	pet	34	71%	8	24%	22
21.01.2011	17	pet	53	110%	15	28%	10
21.01.2011	20	pet	54	113%	19	35%	13
21.01.2011	23	pet	47	98%	12	26%	13
22.01.2011	5	sob	52	108%	15	29%	11
22.01.2011	8	sob	51	106%	13	25%	10
22.01.2011	11	sob	50	104%	15	30%	13
22.01.2011	14	sob	54	113%	20	37%	14
22.01.2011	17	sob	53	110%	17	32%	12



22.01.2011	20	sob	52	108%	17	33%	13
22.01.2011	23	sob	52	108%	16	31%	12
23.01.2011	5	ned	58	121%	21	36%	11
23.01.2011	8	ned	57	119%	22	39%	13
23.01.2011	11	ned	50	104%	18	36%	16
23.01.2011	14	ned	48	100%	17	35%	17
23.01.2011	17	ned	63	131%	22	35%	7
23.01.2011	20	ned	56	117%	17	30%	9
23.01.2011	23	ned	56	117%	18	32%	10

**Povzetek za 'PARKIRIŠČE' = Ob 451741-Odcep Stanetova cesta 2 (97 zapisov o podrobnostih)**  
**'OZNAKA' = LBV-05-015** **ŠTEVILO PARKIRNIH MEST 48**

	Skupaj parkiranih vozil	Zasedenost %	Parkiranih izven boksov	Parkiranih izven boksov v %	Prostih zarisanih PM
<b>Povprečje</b>	<b>46</b>	<b>96%</b>	<b>13</b>	<b>29%</b>	<b>15</b>
<b>Min</b>	<b>27</b>	<b>56%</b>	<b>6</b>	<b>15%</b>	<b>5</b>
<b>Maks</b>	<b>63</b>	<b>131%</b>	<b>22</b>	<b>42%</b>	<b>27</b>



Predlagatelj: ŽUPAN

Faza: PREDLOG

Svet Mestne občine Velenje je na podlagi 88. člena Zakona o javnih financah (Uradni list RS, št. 79/99, 124/00, 79/01, 30/02, 56/02-ZJU, 110/02-ZDT-B, 127/06-ZJZP, 14/07-ZSPDPO, 109/08, 49/09 in 107/10), 10g. člena Zakona o financiranju občin (Uradni list RS, št. 123/06, 101/07 – odl. US in 57/08; v nadaljevanju: ZFO-1), 19. člena Odloka o proračunu Mestne občine Velenje za leto 2011 (Uradni vestnik MOV, št. 29/10) in 24. člena Statuta Mestne občine Velenje Velenje (Uradni vestnik MOV, št. 15/06 - UPB1, 26/07 in 18/08) na \_\_\_\_\_ seji, dne \_\_\_\_\_, sprejel

## SKLEP

### *o soglasju k zadolžitvi Zavoda Energetska agencija za Savinjsko, Šaleško in Koroško v letu 2011*

#### 1. člen

Svet Mestne občine Velenje izdaja soglasje k zadolžitvi Zavoda Energetska agencija za Savinjsko, Šaleško in Koroško, s sedežem v Velenju, Koroška cesta 37/a do višine 210.000 EUR za izvedbo projekta MOVE, sofinanciranega s sredstvi Evropskega sklada za regionalni razvoj, pri čemer višina anuitete v posameznem letu odplačila ne sme preseči višine prejetih sredstev iz proračuna Evropske unije v posameznem letu, povečanih za odplačilo obresti.

#### 2. člen

Ta sklep začne veljati naslednji dan po objavi v Uradnem vestniku Mestne občine Velenje.

Številka: 414-12-0003/2011-441

Datum:

župan Mestne občine Velenje  
**Bojan KONTIČ**

Obrazložitev:

#### 1. PRAVNA PODLAGA

Zakon o javnih financah (Uradni list RS, št. 79/99, 124/00, 79/01, 30/02, 56/02-ZJU, 110/02-ZDT-B, 127/06-ZJZP, 14/07-ZSPDPO, 109/08, 49/09 in 107/10; v nadaljevanju: ZJF) v 88. členu določa, da se posredni uporabniki občinskega proračuna, javni gospodarski zavodi in javna podjetja lahko zadolžujejo in izdajajo poročstva samo, če je z zakonom, ki ureja financiranje občin, to dovoljeno in pod pogoji in v višini, ki jih določi občinski svet.

Zakon o financiranju občin (Uradni list RS, št. 123/06, 101/07 – odl. US in 57/08; v nadaljevanju: ZFO-1) v 10g. členu določa, da se posredni proračunski uporabniki občinskega proračuna, javni gospodarski zavodi in javna podjetja, katerih ustanoviteljica je občina, ter druge pravne osebe, v katerih ima občina neposredno ali posredno prevladujoč vpliv, lahko zadolžujejo pod pogoji, ki jih določi občinski svet, in če imajo te osebe zagotovljena sredstva za servisiranje dolga iz neproračunskih virov.

V Odloku o proračunu Mestne občine Velenje za leto 2011 (Uradni vestnik MOV, št. 29/10; v nadaljevanju: odlok) je v 19. členu opredeljeno, da se posredni proračunski uporabniki proračuna občine, javni gospodarski zavodi in javna podjetja, katerih ustanoviteljica je občina, ter druge pravne osebe, v katerih ima občina neposredno ali posredno prevladujoč vpliv, lahko zadolžujejo in izdajajo poročstva s soglasjem občine, če se zadolžujejo za investicije in imajo zagotovljena sredstva

za servisiranje dolga iz neproračunskih virov. V letu 2011 se pravne osebe iz prejšnjega odstavka tega člena lahko zadolžijo oz. izdajo poročstva v višini 1.200.000 EUR, pri čemer višina anuitete v posameznem letu odplačila ne sme preseči 120.000 EUR. Za investicije, ki se financirajo iz proračuna Evropske unije, višina zadolžitve ne sme preseči višine odobrenih sredstev, pri čemer odplačilo dolga ne sme preseči višine prejetih sredstev v posameznem letu, povečanih za odplačilo obresti.

#### 2. RAZLOGI ZA SPREJEM AKTA

Zavod Energetska agencija za Savinjsko, Šaleško in Koroško je na Mestno občino Velenje naslovil vlogo za izdajo soglasja k zadolžitvi v višini 210.000 EUR za izvedbo projekta MOVE Towards Energy Sustainability, sofinanciranega s sredstvi Evropskega sklada za regionalni razvoj.

Predvidena vrednost projekta za Zavod KSSENA znaša 321.848,10 EUR. V višini 85% vrednosti bo projekt financiran s sredstvi Evropskega sklada za regionalni razvoj (v nadaljevanju: ERDF) in v višini 10% s strani Službe Vlade RS za lokalno samoupravo in regionalno politiko (v nadaljevanju: SVLR). Postopek pridobivanja sredstev je precej dolgotrajen. Aktivnosti na projektu so se pričele izvajati v maju 2009, prva sredstva za izvedene aktivnosti s strani SVLR in ERDF pa so bila povrnjena šele v decembru 2010. Celotna sredstva naj bi bila povrnjena do konca leta 2012 oz. v začetku leta 2013.

Cilji projekta so: učinkovita raba energije (v nadaljevanju: URE), pospeševanje rabe in razvoja alternativnih virov energije in energetska trajnost čezmejnega območja. Cilji bodo doseženi z naslednjimi aktivnostmi:

- Delovni razvoj skupnih izobraževalnih vsebin na področju obnovljivih virov energije (v nadaljevanju: OVE) in URE;
- Energija in gradnja – izdelava projektne in tehnične dokumentacije za postavitev modela dobre prakse nizko energetske ali pasivne gradnje;
- Organizacija in izvedba osmih modulov praktičnih delavnic;
- Energetska učinkovitost zgradb (preliminarni pregledi, benchmarking analize, idejni projekti za energetske učinkovito sanacijo javnih zgradb, študije analiz izvedljivosti sanacije energetske učinkovitosti v javnih zgradbah, študija analiz stroškov in koristi za energetske učinkovite sanacije v javnih zgradbah.);
- Sončna energija (izdelava investicijskih dokumentacij za izkoriščanje sončne energije, postavitev demonstracijskega centra sodobnih tehnologij, izdelava katalogov za investicijsko odločanje za postavitev sončnih elektrarn);
- Čezmejno povezovanje podjetij sektorja OVE in URE;
- Nakup opreme (merilna oprema (mikroklima), termovizijska kamera);
- Stroški dela.

#### 3. VSEBINA AKTA

S sklepom se izdaja soglasje občine k zadolžitvi Zavoda Energetska agencija za Savinjsko, Šaleško in Koroško v letu 2011 v višini 210.000 EUR, pri čemer višina anuitete v posameznem letu odplačila ne sme preseči višine prejetih sredstev iz proračuna Evropske unije v posameznem letu, povečanih za odplačilo obresti.

#### 4. OCENA FINANČNIH IN DRUGIH POSLEDIC

Izdana soglasja občine za zadolževanje pravnih oseb na ravni občine ne štejejo v obseg zadolževanja občine. Izdaja soglasja bo imela finančne posledice za proračun občine v primeru izdaje



poročta občine k zadolžitvi, in če Zavod Energetska agencija za Savinjsko, Šaleško in Koroško ne bo izpolnjeval prevzetih obveznosti s pogodbo o zadolžitvi.

V Velenju, 3.2.2011

Amra KADRIČ, dipl. ekon. (UN), s.r.  
Vodja Urada za gospodarstvo in finance

#### ŽUPAN:

Na podlagi 37. člena Statuta Mestne občine Velenje (Uradni vestnik MOV, št. 15/06 - UPB1, 26/07 in 18/08) predlagam občinskemu svetu, da ta odlok sprejme.

Velenje, 3.2.2011

župan Mestne občine Velenje  
**Bojan KONTIČ**, s.r.

Predlagatelj: ŽUPAN

Faza: PREDLOG

Svet Mestne občine Velenje je na podlagi 29. člena Zakona o lokalni samoupravi (Uradni list RS, št. 94/07-UPB2, 27/08 – Odl. US, 76/08, 79/09 in 51/10), 29. člena Zakona o javnih financah (Uradni list RS, št. 79/99, 124/00, 79/01, 30/02, 56/02-ZJU, 110/02-ZDT-B, 127/06-ZJZP, 14/07-ZSPDPO, 109/08, 49/09 in 107/10) in 24. člena Statuta Mestne občine Velenje (Uradni vestnik MOV, št. 15/06 - UPB1, 26/07 in 18/08) na ... seji, dne ....., sprejel

## ODLOK

### *o spremembah in dopolnitvah Odloka o proračunu Mestne občine Velenje za leto 2011*

#### 1. člen

V Odloku o proračunu Mestne občine Velenje za leto 2011 (Uradni vestnik MOV, št. 29/10; v nadaljevanju: odlok) se 2. odstavek 19. člena dopolni tako, da se glasi:

»V letu 2011 se pravne osebe iz prejšnjega odstavka tega člena lahko zadolžijo in izdajo poročta v višini 1.200.000 EUR, pri čemer višina anuitete v posameznem letu odplačila ne sme preseči 120.000 EUR. Za investicije, ki se financirajo iz proračuna Evropske unije, višina zadolžitve ne sme preseči višine odobrenih sredstev iz proračuna Evropske unije, pri čemer odplačilo dolga ne sme preseči višine prejetih sredstev iz proračuna Evropske unije v posameznem letu, povečanih za odplačilo obresti.«

#### 2. člen

Ta odlok začne veljati naslednji dan po objavi v Uradnem vestniku Mestne občine Velenje.

Številka: 403-02-0004/2010-441

Datum:

župan Mestne občine Velenje  
**Bojan KONTIČ**

*Obrazložitev:*

#### 1. PRAVNA PODLAGA

Zakon o javnih financah (Uradni list RS, št. 79/99, 124/00, 79/01, 30/02, 56/02-ZJU, 110/02-ZDT-B, 127/06-ZJZP, 14/07-ZSPDPO, 109/08, 49/09 in 107/10; v nadaljevanju: ZJF) v 88.

členu določa, da se posredni uporabniki občinskega proračuna, javni gospodarski zavodi in javna podjetja lahko zadolžujejo in izdajajo poročta samo, če je z zakonom, ki ureja financiranje občin to dovoljeno in pod pogoji in v višini, ki jih določi občinski svet.

Zakon o financiranju občin (Uradni list RS, št. 123/06, 101/07 – odl. US in 57/08; v nadaljevanju: ZFO-1) v 10g. členu določa, da se posredni proračunski uporabniki občinskega proračuna, javni gospodarski zavodi in javna podjetja, katerih ustanoviteljica je občina, ter druge pravne osebe, v katerih ima občina neposredno ali posredno prevladujoč vpliv, lahko zadolžujejo pod pogoji, ki jih določi občinski svet, in če imajo te osebe zagotovljena sredstva za servisiranje dolga iz neproračunskih sredstev.

#### 2. RAZLOGI ZA SPREJEM AKTA

V Odloku o proračunu Mestne občine Velenje za leto 2011 (Uradni vestnik MOV, št. 29/10; v nadaljevanju: odlok) je na osnovi zgoraj navedenih določb v 19. členu odloka opredeljeno, da se posredni proračunski uporabniki proračuna občine, javni gospodarski zavodi in javna podjetja, katerih ustanoviteljica je občina, ter druge pravne osebe, v katerih ima občina neposredno ali posredno prevladujoč vpliv, lahko zadolžujejo in izdajajo poročta s soglasjem občine, če se zadolžujejo za investicije in imajo zagotovljena sredstva za servisiranje dolga iz neproračunskih virov. V letu 2011 se pravne osebe iz prejšnjega odstavka tega člena lahko zadolžijo oz. izdajo poročta v višini 1.200.000 EUR, pri čemer višina anuitete v posameznem letu odplačila ne sme preseči 120.000 EUR.

Omejitev višine odplačila anuitet v posameznem letu v višini 120.000 EUR onemogoča najmanjše kreditov s krajšo ročnostjo.

#### 3. VSEBINA AKTA

S spremembo in dopolnitvijo odloka je predlagana dopolnitev 19. člena odloka, in sicer z opredelitvijo zneska zadolževanja javnega sektorja na ravni občine za zadolžitev za investicije, ki se financirajo iz proračuna Evropske unije, pri čemer zadolžitev ne sme preseči višine odobrenih sredstev iz proračuna Evropske unije, odplačilo dolga pa ne sme preseči višine prejetih sredstev iz proračuna Evropske unije v posameznem letu, povečane za obresti.

Z navedeno dopolnitvijo je omogočeno zadolževanje javnega sektorja na ravni občine za financiranje investicij, ki se financirajo iz proračuna Evropske unije, do prejema teh sredstev.

#### 4. OCENA FINANČNIH IN DRUGIH POSLEDIC

Sprememba odloka bo imela finančne posledice za proračun občine v primeru, če bo občina izdala poročta za zadolžitev pravni osebi javnega sektorja: 1) izdana poročta občine štejejo v obseg zadolževanja občine in 2) v primeru, kadar pravna oseba, ki ji bo občina izdala poročta za zadolžitev, ne bo izpolnjevala prevzetih obveznosti s pogodbo o zadolžitvi.

V Velenju, 3.2.2011

Pripravila:  
Amra KADRIČ, dipl. ekon. (UN), s.r.  
Vodja Urada za gospodarstvo in finance



**ŽUPAN:**

**Na podlagi 37. člena Statuta Mestne občine Velenje (Uradni vestnik MOV, št. 15/06 - UPB1, 26/07 in 18/08) predlagam občinskemu svetu, da ta odlok sprejme.**

župan Mestne občine Velenje  
**Bojan KONTIČ**, s.r.





